

COMMITTENTE:

COMUNE DI BORGIO VALSUGANA



PROGETTO:

PRIC BORGIO VALSUGANA
PIANO REGOLATORE ILLUMINAZIONE COMUNALE

FASE:

FASE I: RILIEVO STATO DI FATTO

TITOLO:

RELAZIONE TECNICA
STATO IMPIANTI ILLUMINAZIONE PUBBLICA

ER00100E				-	4362	ER	001	00	E
NOME DEL FILE				SCALA	COMMESSA	CODICE	NUMERO	REV.	FASE
5									
4									
3									
2									
1									
EMIS	I.Z.	I.Z.	A.D.	EMISSIONE		DICEMBRE 2012		00	E
AGG.	DISEGN.	CONTR.	APPROV.	DESCRIZIONE REVISIONE		DATA		REV.	EM

IL TECNICO:

ORDINE DEGLI INGEGNERI
DELLA PROVINCIA DI TRENTO

IVO ZANCARLI

Ingegnere civile e ambientale, Industriale e dell'informazione

Iscritto al N° 1778 Albo - Sezione A degli Ingegneri

IL TECNICO:

COLLEGIO PERITI INDUSTRIALI
TRENTO

SETTORE ELETTRICO

per. ind. DANESI ANTONIO

ISCRIZIONE ALBO N° 1248



relazione tecnica stato impianti illuminazione pubblica

Piano Regolatore Illuminazione Comunale Comune di Borgo Valsugana



indice

indice.....	2
relazione di sintesi relazione tecnica stato impianti illuminazione pubblica	3
metodologia di rilievo	4
impianti pubblici.....	4
rilievo in campo.....	4
stesura planimetrie cad	5
impianti privati	7
determinazione delle aree particolarmente inquinanti.....	7
stesura planimetria delle aree identificate inquinanti	8
stato di fatto impianti pubblici.....	9
numero punti luce ed apparecchi.....	9
tipologia apparecchi.....	9
tipologia sorgenti luminose	9
totali	11
illuminazione pubblica	11
altro.....	11
distribuzione statistica punti luce ed apparecchi.....	12
statistica per sorgente luminosa	12
statistica per tipologia apparecchi	13
schede composizione e quadro elettrico	14
scheda composizione.....	14
sezione 1	14
sezione 2	14
scheda quadro elettrico.....	14
sezione 1	14
sezione 2	14
ALLEGATI.....	15
schede composizione.....	15
schede quadro elettrico.....	15



relazione di sintesi

relazione tecnica stato impianti illuminazione pubblica

La presente relazione tecnica costituisce un elaborato che descrive lo stato di fatto degli impianti di illuminazione pubblica nel comune di Borgo Valsugana. È un documento propedeutico per la stesura del piano di illuminazione comunale ed illustra la distribuzione statistica e stato delle composizioni (sostegno – apparecchio) suddivisi per tipo di apparecchio e sorgente luminosa.

Il contenuto di tale documento è fondamentale per capire la situazione dello stato di fatto, sia degli impianti pubblici che privati, in modo da operare una strategia di risanamento ed eventuale riqualificazione.

Il rilievo degli impianti pubblici è stato eseguito con un software in grado di raccogliere tutti i dati sensibili in un database, di facile utilizzo sia in consultazione che modifica.

Tutte le composizioni sono state caratterizzate in una scheda tecnica codificata da una sigla (A01 per esempio) e sono identificate sul territorio mediante georeferenziazione.

Le planimetrie cad riportano l'ubicazione di tali composizioni su una cartografia (catastale) anch'essa georeferenziata.

Il documento si sviluppa in tre capitoli:

- Metodologia di rilievo;
- Stato di fatto impianti
- Schede composizione e quadro elettrico.

Per gli impianti privati non si è eseguito un rilievo puntuale, ma si sono determinate le aree maggiormente inquinanti, mediante le fotografie panoramiche, per poi eseguire un'analisi locale mediante misura indiretta (vedi allegato analisi illuminotecniche e tavola grafica ET024).



metodologia di rilievo

impianti pubblici

Il rilievo prevede due attività fondamentali:

- Rilievo in campo
- Stesura planimetrie di rilievo

rilievo in campo

Il rilievo in campo è stato eseguito da squadre di 2 persone dotate della seguente attrezzatura:

- Tablet iPad con software Rilievo-ILL;
- Fotocamera digitale ad alta risoluzione;
- Rotella metrica digitale per misurazioni parziali e progressive;
- Telemetro digitale per misurazioni altezze;
- Pinza amperometrica per misura tensione.

Operativamente la squadra eseguiva sequenzialmente le seguenti attività:

- Identificazione ed ubicazione nel software del quadro elettrico di analisi;
- Fotografia del quadro;
- Accensione del quadro;
- Misura di tensione sul quadro o al primo punto luce in prossimità;
- Rilievo ed ubicazione nel software dei punti luce collegati al quadro (accesi);
- Rilievo ed ubicazione nel software della sezione geometrica stradale in corrispondenza al punto luce;
- Fotografia di ogni singolo punto luce;
- Misura tensione su punto luce più lontano dal quadro (dove possibile);
- Ritorno al quadro generale spegnimento impianto.

Gli elementi rilevati per singolo quadro e punto luce sono riportati nelle schede (composizioni e quadri) allegate e consultabili nel software per PC (Rilievo-ILL) fornito all'amministrazione.



stesura planimetrie cad

Il software Rilievo-ILL in versione "tablet" permette l'esportazione dei punti rilevati in formato kml, facilmente consultabile in Google Earth e trasformabile in punti geo-referenziati in formato vettoriale (dxf).

Utilizzando i punti esportati su una planimetria catastale geo-referenziata si sono creati blocchi personalizzati che rappresentino graficamente le composizioni identificate.

Il blocco rappresenta nella forma la tipologia di apparecchio e nel colore la tipologia di sorgente luminosa; in particolare:

- Forma ovale per apparecchi di tipo stradale;
- Forma rettangolare per apparecchi di tipo tecnico;
- Forma esagonale per apparecchi di tipo artistico;
- Forma triangolare per apparecchi di tipo proiettore;
- Forma circolare per apparecchi di tipo globo...

Analogamente per il colore:

- Colore rosso per sorgenti al sodio alta pressione;
- Colore blu per sorgenti ai vapori di mercurio;
- Colore verde per sorgenti agli alogenuri metallici;
- Colore ciano per sorgenti a led;
- Colore giallo per sorgenti a fluorescenza ...

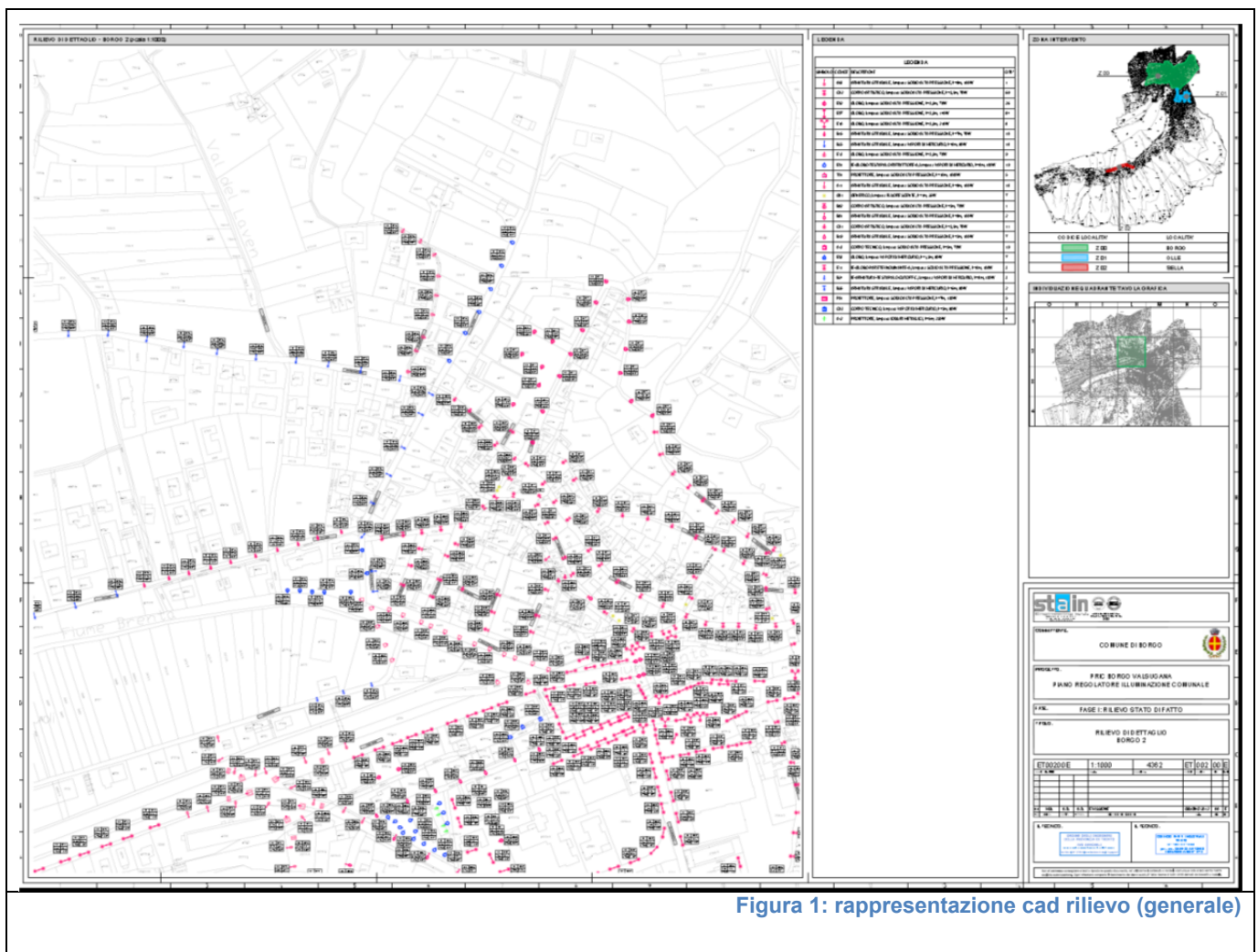


Figura 1: rappresentazione cad rilievo (generale)

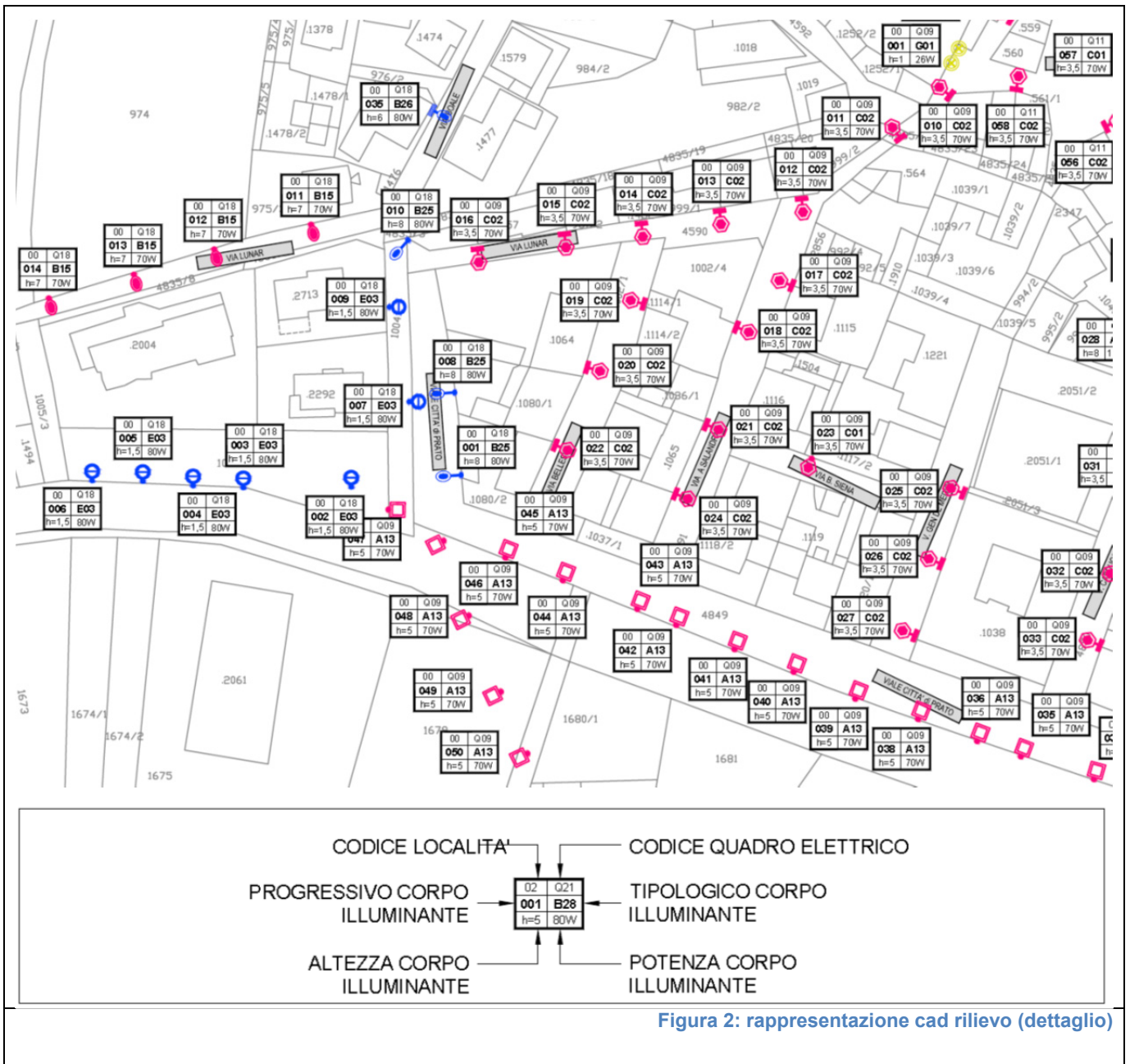


Figura 2: rappresentazione cad rilievo (dettaglio)

Su ogni tavola è riportato oltre al cartiglio, un key-plan della zona, la legenda con la descrizione della composizione e numero per zona, il dettaglio di lettura della tabella del singolo punto luce.

Per ogni punto rilevato una tabella riporta rispettivamente:

- Codice località (00 Borgo, 01 Olle e 02 Sella);
- Codice quadro (Q01, Q02 ...);
- Progressivo punto luce (001, 002 ...);
- Composizione, tipologico di riferimento (A01, A02, C01 ...);
- Altezza apparecchio (m);
- Potenza sorgente luminosa (W).

impianti privati

Il rilievo prevede due attività fondamentali:

- Determinazione delle aree particolarmente inquinanti;
- Stesura planimetria aree inquinanti identificate.

determinazione delle aree particolarmente inquinanti

Per determinare le aree particolarmente inquinanti si sono utilizzate le foto panoramiche nelle quali si sono ricavate mappature di luminanza; le zone a luminanza più elevata sono state identificate in una planimetria (ET024) ed associate ad una zona specifica del comune. Tali zone identificate sono state oggetto di analisi locale.

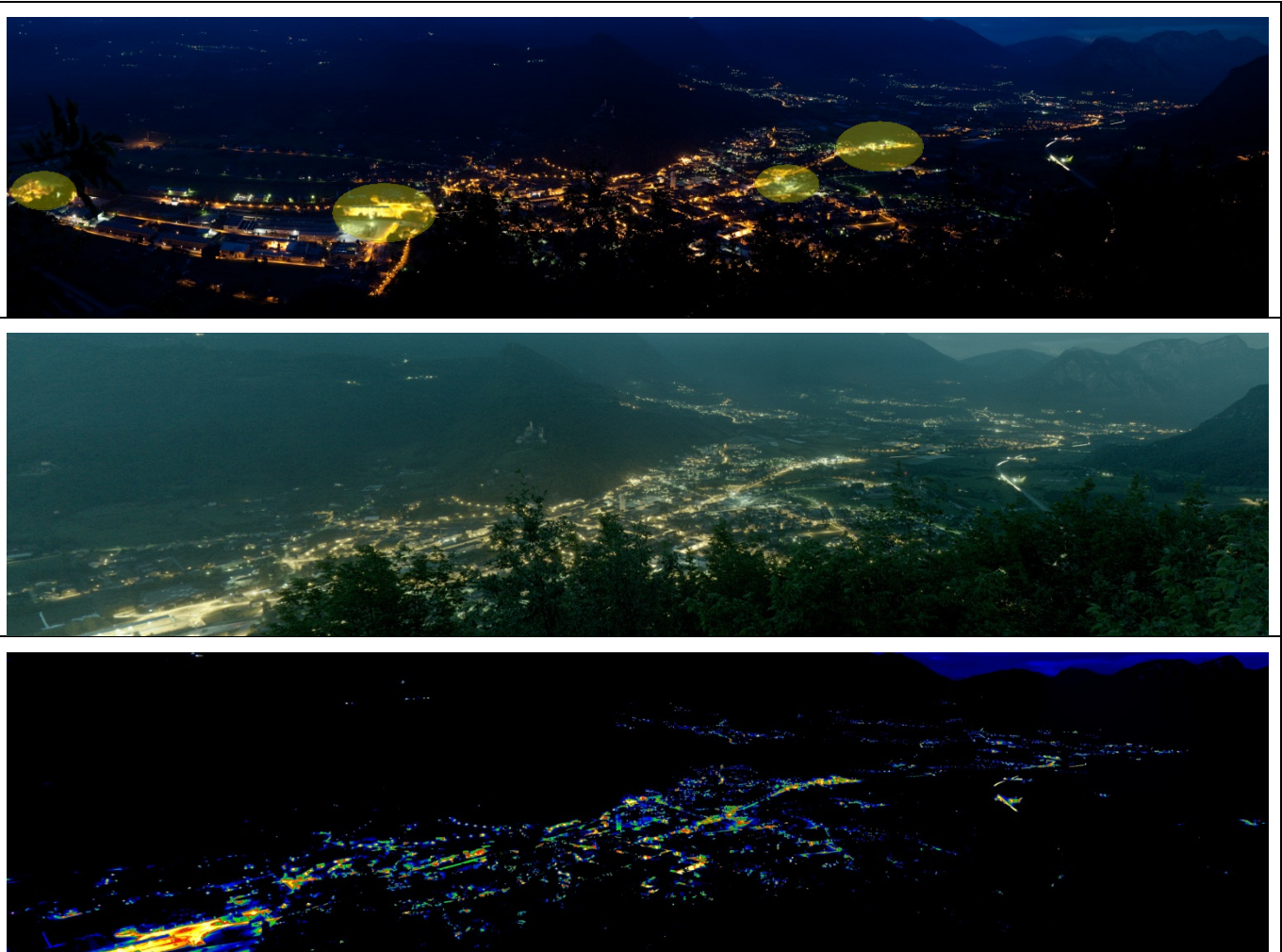


Figura 3: foto panoramica, cromatica, luminanza

Nelle foto panoramiche si sono identificati i confini comunali e le zone a luminanza elevata; in genere tali zone sono identificate da: zone aperte altamente illuminate con torri faro (centri commerciali, stazioni ...), facciate verticali ad elevata luminanza, insegne e centri sportivi.

Tutti i centri sportivi sono stati rilevati e sottoposti ad analisi, come pure le facciate illuminate dall'illuminazione pubblica, restano quindi da analizzare gli impianti privati identificati nella panoramica seguente.



Le zone inquinanti dovute ad impianti sia pubblici che privati saranno oggetto di analisi illuminotecnica localizzata per poi compilare in entrambi i casi le schede tipologico; la rappresentazione grafica prevede una planimetria di localizzazione di tali aree.

Per gli impianti privati si sono analizzate le seguenti zone:

1. zone commerciali parcheggio Lidl;
2. zona stazione;
3. zona commerciale Poli Regina.

Nel caso degli impianti privati si esegue semplicemente una misura e nella scheda tipologica si riporta i motivi della non conformità (luminanze eccessive, puntamento errato dei proiettori ...). Nel piano di intervento si stabiliranno poi modalità ed entità degli interventi di risanamento.

stesura planimetria delle aree identificate inquinanti

Per evidenziare le zone inquinanti si prevede una planimetria con retinatura delle zone evidenziate dalle analisi panoramiche sia per impianti pubblici che privati; restano comunque soggetti tutti gli impianti sportivi con illuminazione artificiale che all'atto delle analisi panoramiche risultavano spenti.

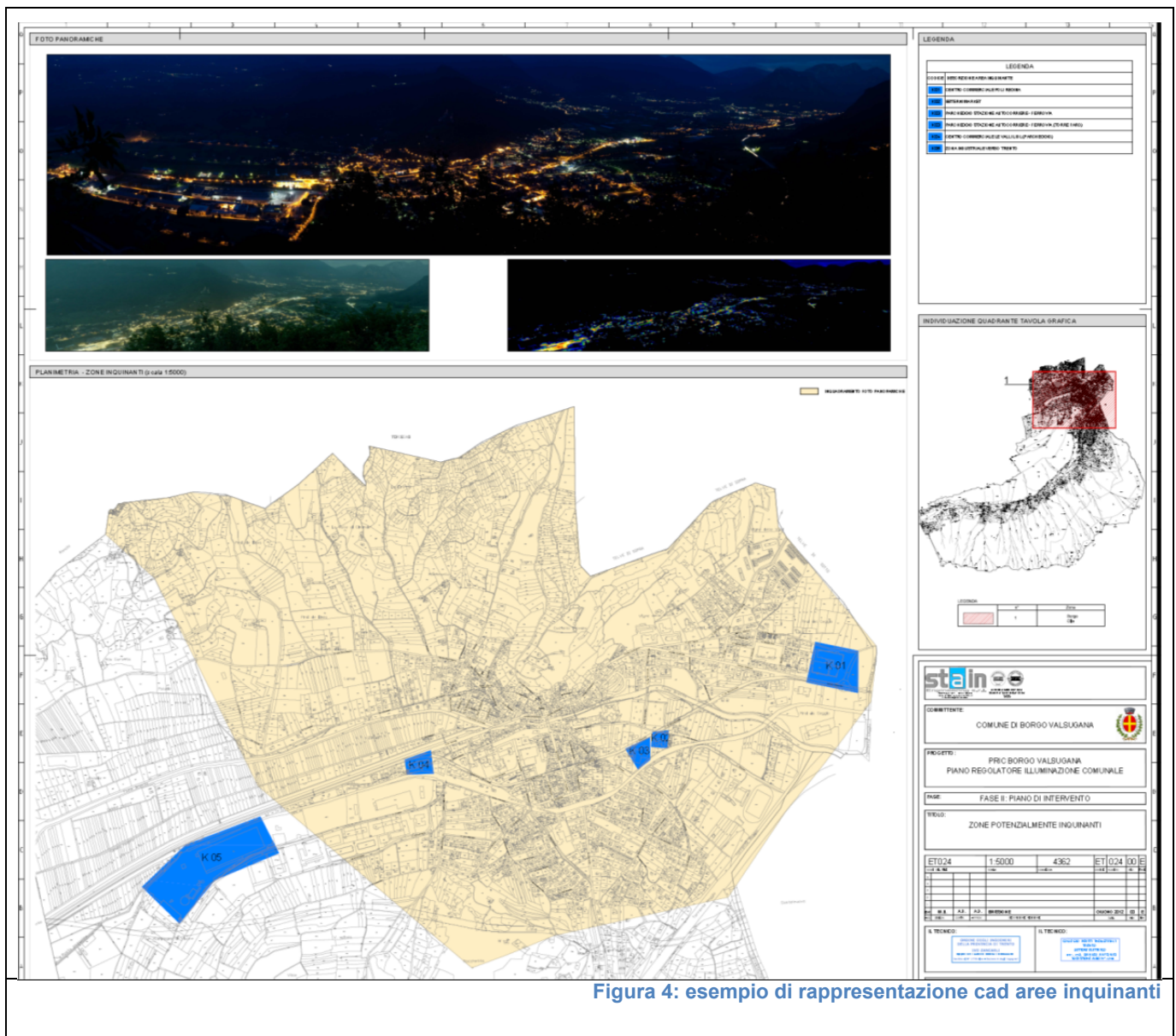


Figura 4: esempio di rappresentazione cad aree inquinanti



stato di fatto impianti pubblici

numero punti luce ed apparecchi

Si riporta il significato dei simboli utilizzati:

tipologia apparecchi

Tipologia Apparecchi		
ID	Id_A	Descrizione
1	STA	Stradale classe A
2	STB	Stradale classe B
3	STE	Stradale non classificato ed obsoleto (E)
4	TCA	Tecnico classe A
5	TCB	Tecnico classe B
6	TCC	Tecnico classe C
7	TCE	Tecnico privo di ottica (classe E)
8	ARA	Artistico classe A
9	ARB	Artistico classe B
10	ARC	Artistico classe C
11	ARE	Artistico privo di ottica (classe E)
12	PRA	Proiettore asimmetrico (classe A)
13	PRG	Proiettore simmetrico generico
14	IND	Incasso a terreno/pavimento classe D
15	GLC	Globo con ottica per ottenere classe C
16	GLE	Globo in genere (classe E)
17	RES	Apparecchi ad uso residenziale
18	ALT	Altro non catalogato

tipologia sorgenti luminose

Tipologia Sorgenti Luminose		
ID	id_L	Descrizione
1	SBP	Sodio Bassa Pressione
2	SAP	Sodio Alta Pressione
3	JM	Alogenuri Metallici
4	LED	LED
5	IND	Induzione
6	FLU	Fluorescenti (lineari /compatte)
7	MBF	Vapori di Mercurio
8	INC	Incandescenza/alogene
9	ALT	Altro non catalogato



L'esito del rilievo ha determinato il numero di punti luce totali sul territorio comunale.

Composizione	Descrizione	Apparecchio	Lampada	W	nS	nA
A01	A01-Palo dritto+Stradale [A]>	STA	SAP	100	43	43
A02	A02-Palo incurvato+Stradale [A]>	STA	SAP	100	8	8
A03	A03-Palo incurvato+Stradale [A]>	STA	SAP	100	8	8
A04	A04-Esterno Gener.+Proiettore AS	PRA	SAP	70	1	1
A05	A05-Mensola parete+Stradale [A]>	STA	SAP	100	1	1
A06	A06-Palo dritto+Proiettore AS	PRA	JM	500	8	16
A07	A07-Esterno Gener.+Proiettore SM	PRA	JM	70	1	1
A08	A08-Palo dritto+Proiettore SM	PRA	JM	400	3	3
A09	A09-Esterno Gener.+Proiettore SM	PRA	JM	400	2	2
A10	A10-Esterno parete+Proiettore SM	PRA	JM	70	2	2
A11	A11-Palo incurvato+Stradale [A]>	STA	SAP	150	26	26
A12	A12-Palo dritto+Proiettore SM	PRA	JM	250	4	4
A13	A13-Palo dritto+Tecnico [A]>	TCA	SAP	150	19	19
A14	A14-Esterno Gener.+Proiettore SM	PRA	SAP	150	3	3
A15	A15-Palo dritto+Tecnico [A]>	TCA	JM	70	9	9
A16	A16-Torre faro+Proiettore SM	PRA	JM	8.000	4	16
A17	A17-Palo dritto+Tecnico [A]>	TCA	SAP	50	7	7
A18	A18-Palo+n.sbracci+Tecnico [A]>	TCA	SAP	100	3	6
A19	A19-Palo+sbraccio+Tecnico [A]>	TCA	SAP	70	28	28
A20	A20-Palo+n.sbracci+Tecnico [A]>	TCA	SAP	140	4	8
A21	A21-Esterno Gener.+Proiettore SM	PRA	SAP	70	4	4
A22	A22-Palo incurvato+Tecnico [A]>	TCA	LED	18	55	55
A23	A23-Palo dritto+Artistico [A]	ARA	LED	50	9	9
B01	B01-Palo incurvato+Stradale [B]>	STB	SAP	100	70	70
B02	B02-Esterno parete+Artistico [A]	ARB	SAP	100	27	27
B03	B03-Palo dritto+Artistico [A]	ARB	SAP	100	22	22
B04	B04-Palo dritto+Stradale [B]>	STB	SAP	100	12	12
B05	B05-Palo+sbraccio+Artistico [B]	ARB	SAP	100	8	8
B06	B06-Palo dritto+Stradale [B]>	STB	SAP	70	50	50
B07	B07-Palo dritto+Stradale [B]>	STB	SAP	100	13	13
B08	B08-Palo incurvato+Stradale [B]>	STB	SAP	100	13	13
B09	B09-Palo+sbraccio+Stradale [B]>	STB	MBF	125	3	3
B10	B10-Palo dritto+Stradale [B]>	STB	MBF	125	28	28
B11	B11-Palo+sbraccio+Artistico [B]	ARB	MBF	125	126	126
B12	B12-Palo+sbraccio+Stradale [B]>	STB	SAP	70	7	7
B13	B13-Palo dritto+Stradale [B]>	STB	SAP	100	61	61
B14	B14-Palo dritto+Stradale [B]>	STB	SAP	100	2	2
B15	B15-Palo dritto+Stradale [B]>	STB	SAP	100	50	50
B16	B16-Palo dritto+Stradale [B]>	STB	MBF	80	28	28
B17	B17-Palo dritto+Stradale [B]>	STB	MBF	80	23	23
B18	B18-Palo dritto+Stradale [B]>	STB	SAP	250	13	13
B19	B19-Palo dritto+Stradale [B]>	STB	SAP	150	27	27
B20	B20-Palo dritto+Stradale [B]>	STB	MBF	250	29	29
B21	B21-Palo dritto+Stradale [B]>	STB	SAP	500	1	2
B22	B22-Palo dritto+Stradale [B]>	STB	MBF	125	7	7
B23	B23-Palo+n.sbracci+Stradale [B]>	STB	SAP	300	7	14
B24	B24-Palo dritto+Stradale [E]>	STB	MBF	125	3	3
B25	B25-Palo+sbraccio+Stradale [E]>	STB	MBF	125	33	33
B26	B26-Esterno parete+Stradale [E]>	STB	MBF	125	2	2
B27	B27-Palo dritto+Stradale [B]>	STB	MBF	80	6	6
B28	B28-Palo+sbraccio+Artistico [C]	ARB	MBF	80	50	50
C01	C01-Palo dritto+Artistico [C]	ARC	SAP	100	13	13
C02	C02-Esterno parete+Artistico [C]	ARC	SAP	100	182	182
C03	C03-Palo dritto+Tecnico [C]	TCC	MBF	80	3	3
C04	C04-Palo dritto+Tecnico [C]	TCC	JM	150	3	3
D01	D01-Esterno parete+Residenziale	RES	FLU	18	2	2
D02	D02-Paletto(< 1,5m)+Residenziale	RES	FLU	36	2	2
D03	D03-Incasso Parete+Residenziale	RES	FLU	18	19	19
D04	D04-Esterno Gener.+Residenziale	RES	JM	35	3	3
D05	D05-Incasso Terra+Residenziale	RES	JM	35	6	6
D06	D06-Incasso Terra+Incasso [D]	IND	LED	4	25	25
D07	D07-Incasso Terra+Incasso [D]	IND	LED	11	31	31
D08	D08-Incasso Terra+Incasso [D]	IND	LED	4	38	38
D09	D09-Esterno Gener.+Proiettore SM	PRG	JM	35	18	18
D10	D10-Incasso Parete+Residenziale	RES	FLU	26	7	7
D11	D11-Altro NC+Residenziale	RES	FLU	26	8	8
E01	E01-Palo dritto+Globo [E]	GLE	MBF	80	27	27
E02	E02-Palo dritto+Globo [E]	GLE	SAP	70	50	50
E03	E03-Palo dritto+Globo [E]	GLE	MBF	125	9	9
E04	E04-Palo+sbraccio+Globo [E]	GLE	SAP	70	20	20
E05	E05-Palo dritto+Globo [E]	GLE	SAP	70	4	4
E06	E06-Palo dritto+Globo [E]	GLE	FLU	11	13	13
E07	E07-Palo+n.sbracci+Globo [E]	GLE	SAP	140	137	274
E08	E08-Palo dritto+Globo [E]	GLE	MBF	125	25	25
E09	E09-Palo dritto+Globo [E]	GLE	SAP	70	3	3
E10	E10-Palo+n.sbracci+Globo [E]	GLE	SAP	210	10	30
E11	E11-Esterno parete+Globo [E]	GLE	SAP	70	3	3
E12	E12-Palo dritto+Globo [E]	GLE	MBF	80	26	26
E13	E13-Palo dritto+Globo [E]	GLE	SAP	70	9	9
G01	G01-Esterno Gener.+Non definito	ALT	MBF	80	4	4
P01	P01-Palo incurvato+Proiettore SM	PRA	SBP	180	11	22
T01	T01-Torre faro+Proiettore AS	PRA	SAP	600	8	32
					1.692	1.919

Figura 5: elenco punti luce totali



I quadri elettrici con punti luce destinati alla illuminazione sono identificati con una sigla che inizia con Q (Q01 ad esempio) mentre gli altri, relativi a impianti sportivi o altri servizi) sono identificati con una sigla che inizia con P per privati o S per sportivi (S25 ad esempio).

id_Q	Cod.Q	Descrizione	Sostegni	Apparecchi	kW
01	0402201801	Q01-OLLE (via Molinari - parcheggio oratorio)	150	150	16,84
02	0402201802	Q02-VIA GIAMMAOLLE (parcheggio Inps)	105	105	14,40
03	0402201803	Q03-VIA PUISLE (incrocio via Fossa)	75	75	7,69
04	0402201804	Q04-VIA FORNACI (incrocio via Olle)	120	137	12,63
05	0402201805	Q05-VIA PICCOLA (incrocio via Fornaci)	47	47	4,52
06	0402201806	Q06-VIA GOZZER (entrata centro sportivo)	100	100	14,53
07	0402201807	Q07-VIA 24 MAGGIO (parcheggio centro scolastico)	66	69	9,21
08	0402201808	Q08-VIA LAGARIONE E BRUNAZZO (Bocciodromo)	39	45	4,78
09	0402201809	Q09-VIA ROMA (angolo Enel)	157	249	23,94
10	0402201810	Q10-VIA PADRI MORIZZO (fronte Macelleria)	123	152	15,55
11	0402201811	Q11-VIA DEL MERCATO (Palestra bauexpert)	64	64	6,43
12	0402201812	Q12-PIAZZETTA CESCHI (fronte Comprensorio)	7	7	0,53
13	0402201813	Q13-CORSO VICENZA (lato Sait)	19	19	2,66
14	0402201814	Q14-VIA AMBROSI (campo sportivo Valli)	140	141	20,80
15	0402201815	Q15-VIA GIOVANNELLA (Carabinieri)	19	37	6,22
16	0402201816	Q16-VIA TEMANZA (area camper)	42	49	3,65
17	0402201817	Q17-ROTATORIA LIDL	50	84	10,81
18	0402201818	Q18-VIA PRIMO BOALE (via Lunar - citta di Prato)	79	79	9,65
19	0402201819	Q19-PARCO DELLA PACE	64	64	1,90
20	0402201820	Q20-SELLA OSTERIA LEGNO (SP40)	30	30	2,86
21	0402201821	Q21-SELLA VALPARADISO (colonia Carpi)	25	25	2,46
22	0402201822	S22-CAMPI SPORTIVI OLLE (campi calcio)	8	16	4,60
23	0402201823	Q23-VIA PER OLLE (capitello)	1	1	0,08
24	0402201824	S24-BOCCIODROMO (via fossa)	4	4	1,15
25	0402201825	S25-CAMPO SPORTIVO VALLI (via ambrosi)	26	38	37,31
26	0402201826	Q26-PORTICI LUNGO BRENTA	132	132	2,32
			1.692	1.919	237,51

Figura 6: elenco quadri con punti luce

Il rilievo presenta i seguenti risultati:

totali

- Quadri elettrici 26
- Punti luce 1.692
- Apparecchi 1.919

illuminazione pubblica

- Quadri elettrici 23
- Punti luce 1.676
- Apparecchi 1.883

altro

- Quadri elettrici 3
- Punti luce 16
- Apparecchi 36



distribuzione statistica punti luce ed apparecchi

statistica per sorgente luminosa

Il rilievo ha confermato la prevalenza di sorgenti al sodio alta pressione sul territorio comunale (61%), resta comunque rilevante la presenza di sorgenti a vapori di mercurio 23% che per la loro bassa efficienza costituiscono un elemento sicuramente critico (non conformi alla L.P. 16/2007).

Sorgente	PL		Apparecchi	
	Numero	%	Numero	%
SAP	977	57,7%	1.173	61,1%
MBF	432	25,5%	432	22,5%
JM	63	3,7%	83	4,3%
FLU	51	3,0%	51	2,7%
SBP	11	0,7%	22	1,1%
LED	158	9,3%	158	8,2%
	1.692	100%	1.919	100%

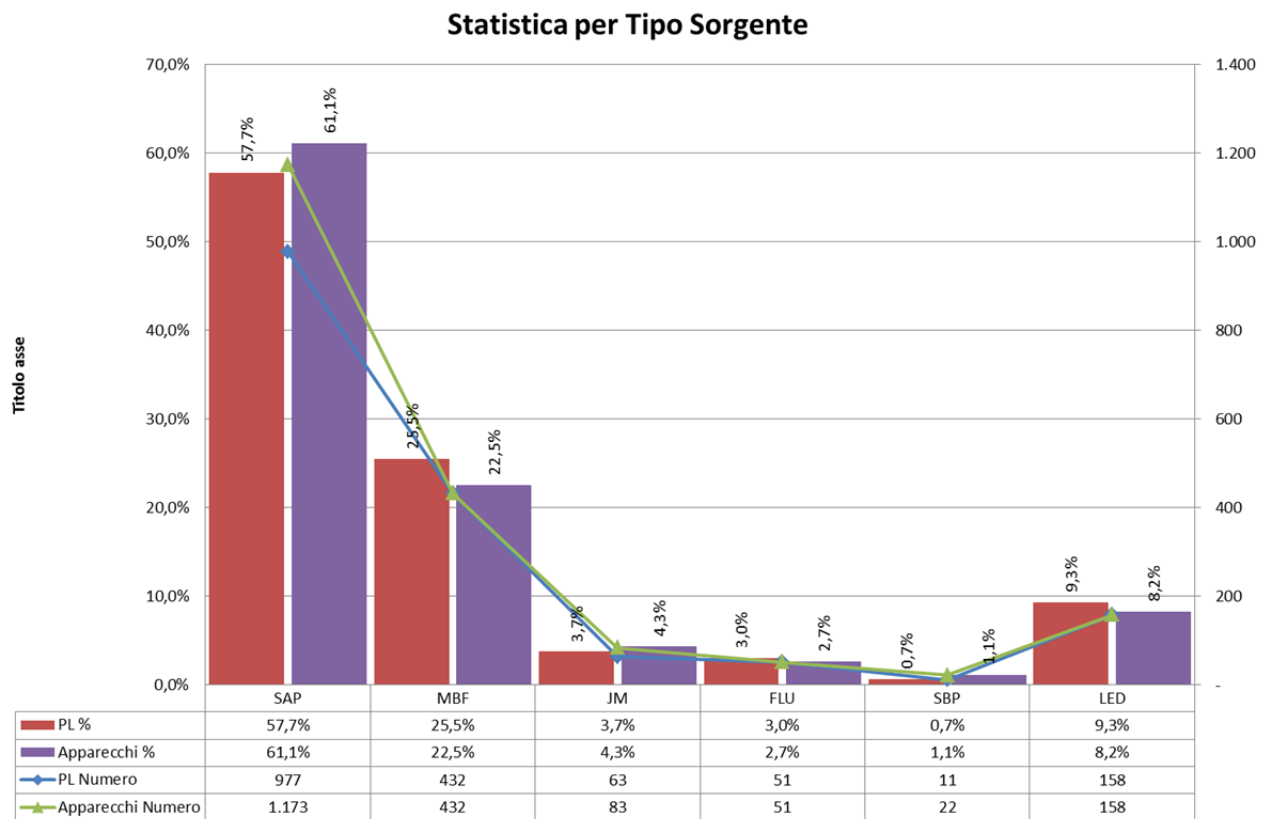


Figura 7: distribuzione statistica sorgenti luminose



statistica per tipologia apparecchi

Il rilievo ha evidenziato la presenza di apparecchi di tipo stradale 30,3%, rilevante la presenza di apparecchi a globo 25,7% che per la loro bassa efficienza ed alto inquinamento costituiscono un altro elemento sicuramente critico. Gli apparecchi di tipo artistico (centri storici) rappresentano il 22,8%. Il 17,4% degli apparecchi sono di tipo schermato e quindi potenzialmente conformi alla L.P. 16/2007.

Apparecchio	PL		Apparecchi	
	Numero	%	Numero	%
ALT	4	0,2%	4	0,2%
ARA	9	0,5%	9	0,5%
ARB	233	13,8%	233	12,1%
ARC	195	11,5%	195	10,2%
IND	94	5,6%	94	4,9%
GLC	-	0,0%	-	0,0%
GLE	336	19,9%	493	25,7%
PRA	51	3,0%	106	5,5%
PRG	18	1,1%	18	0,9%
RES	47	2,8%	47	2,4%
STA	86	5,1%	86	4,5%
STB	488	28,8%	496	25,8%
STE	-	0,0%	-	0,0%
TCA	125	7,4%	132	6,9%
TCB	-	0,0%	-	0,0%
TCC	6	0,4%	6	0,3%
TCE	-	0,0%	-	0,0%
	1.692	100%	1.919	100%

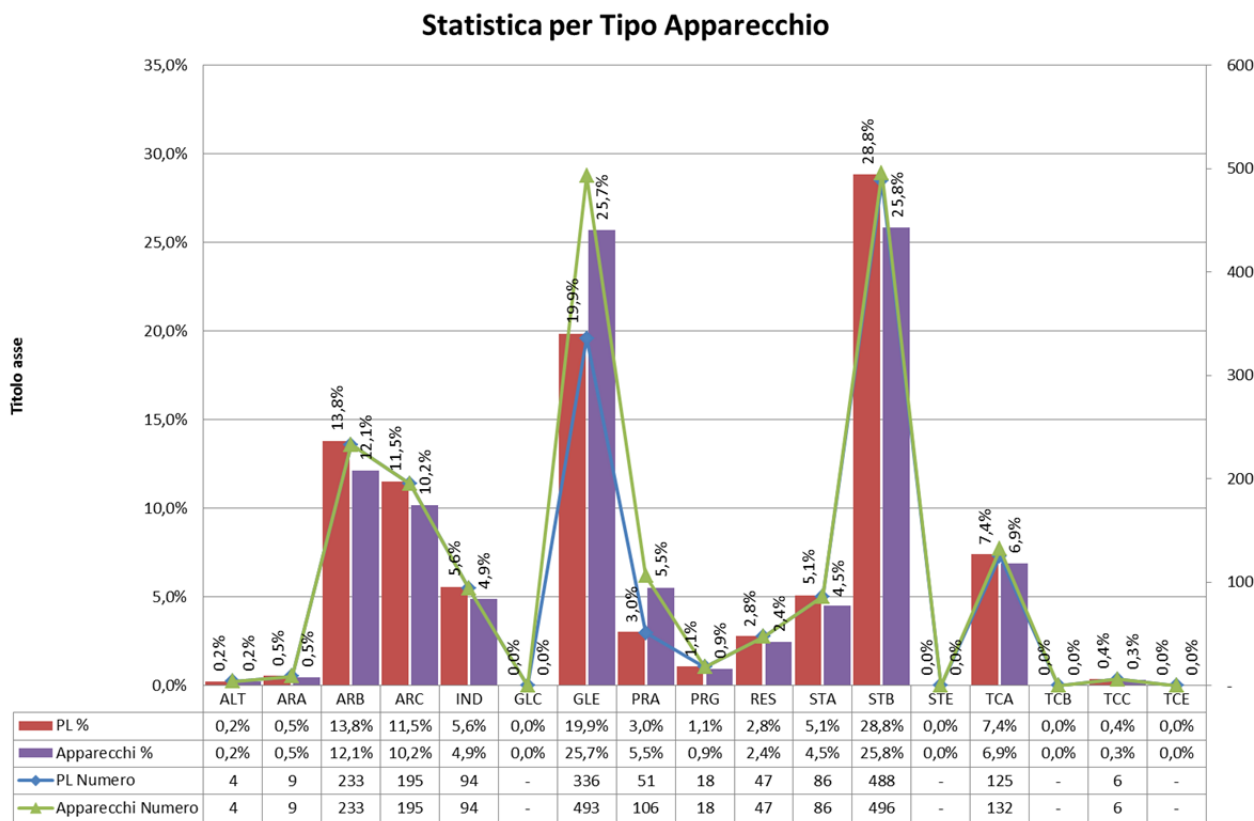


Figura 8: distribuzione statistica tipo apparecchi



schede composizione e quadro elettrico

scheda composizione

La scheda composizione (sostegno – apparecchio) identifica e raccoglie i dati sensibili e propedeutici per la stesura del piano di illuminazione pubblica. La scheda è strutturata in 2 sezioni: la prima relativa ai dati tecnici della composizione, la seconda descrive un elenco di vie dove tale composizione è presente. In particolare:

sezione 1

- Codifica (id_K) e descrizione;
- Immagine; file riferimento immagine
- Numero sostegni ed apparecchi totali
- Elenco apparecchi della composizione
 - Codice progressivo apparecchio (id_X)
 - Tipo apparecchio;
 - Altezza di installazione;
 - Tipo, numero e potenza sorgente luminosa;
 - Sbraccio e orientamento

sezione 2

- Tabella elenco vie dove tale composizione è presente e la quantità;
 - Frazione codice (id_F) e descrizione, Quadro di alimentazione, Codice e nome via
 - Tipo composizione (id_K) e numero di composizioni (N.S. numero sostegni).

scheda quadro elettrico

La scheda quadro elettrico identifica e raccoglie i dati sensibili e propedeutici per la stesura del piano di illuminazione pubblica. La scheda è strutturata in 2 sezioni: la prima relativa ai dati tecnici del quadro, la seconda descrive un elenco di vie che tale quadro alimenta. In particolare:

sezione 1

- Codifica e descrizione: codice comune (Codice), codice quadro (id_Q) e descrizione;
- Immagine;
- Ore utilizzo;
- Presenza di sistema di regolazione (si/no), tipo (trifase si/no), data installazione e potenza di contratto (Potenza kW);
- Codici gestionali: IPOD (n_Utenza), codice e data modello B (n_Mod B, Data Mod B);
- Eventuali misure di terra e caduta di tensione (Misura Terra e Caduta V%);
- Coordinate ubicazione quadro;

sezione 2

- Tabella elenco vie alimentate da tale quadro;
 - Frazione codice (id_F) e descrizione, Quadro di alimentazione, Codice e nome via
 - Tipo composizione (id_K) e numero di composizioni (N.S. numero sostegni).

Si riportano in allegato le schede:

- A. Schede composizioni
- B. Schede quadri



ALLEGATI

schede composizione

schede quadro elettrico

id_K:	A01	
Descrizione:	A01-Palo dritto+Stradale [A]>	
Immagine:	04022018A01.jpg	
Numero S/A:	43	43



id_K	Id_X	Id_A	Altezza	id_L	Numero	Potenza W	Sbraccio-Angolo
A01	01	STA	8,00	SAP	1	100	0,0000

id_F	Frazione	Quadro	cod	Via	id_K	N.S.
01	Olle	Q01-OLLE (via Molinari - parcheggio o	20	VIA PER OLLE	A01	4
01	Olle	Q01-OLLE (via Molinari - parcheggio o	21	VIA DEI FAORI	A01	1
01	Olle	Q01-OLLE (via Molinari - parcheggio o	23	VIA LECCO	A01	8
01	Olle	Q01-OLLE (via Molinari - parcheggio o	24	VIA SPAGOLLE	A01	7
01	Olle	Q01-OLLE (via Molinari - parcheggio o	25	VIA DEI VIEGRI	A01	2
01	Olle	Q01-OLLE (via Molinari - parcheggio o	26	VIA NOVAL	A01	7
01	Olle	Q01-OLLE (via Molinari - parcheggio o	27	VIA S. BARTOLOMEO	A01	6
01	Olle	Q01-OLLE (via Molinari - parcheggio o	34	LATERALE BARTOLOMEO 2	A01	1
01	Olle	Q01-OLLE (via Molinari - parcheggio o	35	VIA SOPRA SALMO	A01	3
01	Olle	Q01-OLLE (via Molinari - parcheggio o	42	VIA VOLPI	A01	3
01	Olle	Q01-OLLE (via Molinari - parcheggio o	43	LATERALE VOLPI	A01	1

id_K:	A02	
Descrizione:	A02-Palo incurvato+Stradale [A]>	
Immagine:	04022018A02.jpg	
Numero S/A:	8	8



id_K	Id_X	Id_A	Altezza	id_L	Numero	Potenza W	Sbraccio-Angolo
A02	01	STA	8,00	SAP	1	100	2,0000

id_F	Frazione	Quadro	cod	Via	id_K	N.S.
01	Olle	Q01-OLLE (via Molinari - parcheggio o	20	VIA PER OLLE	A02	3
01	Olle	Q01-OLLE (via Molinari - parcheggio o	21	VIA DEI FAORI	A02	3
01	Olle	Q01-OLLE (via Molinari - parcheggio o	22	VIA FONDE	A02	2

id_K:	A03	
Descrizione:	A03-Palo incurvato+Stradale [A]>	
Immagine:	04022018A03.jpg	
Numero S/A:	8	8

id_K	Id_X	Id_A	Altezza	id_L	Numero	Potenza W	Sbraccio-Angolo
A03	01	STA	8,00	SAP	1	100	1,0000



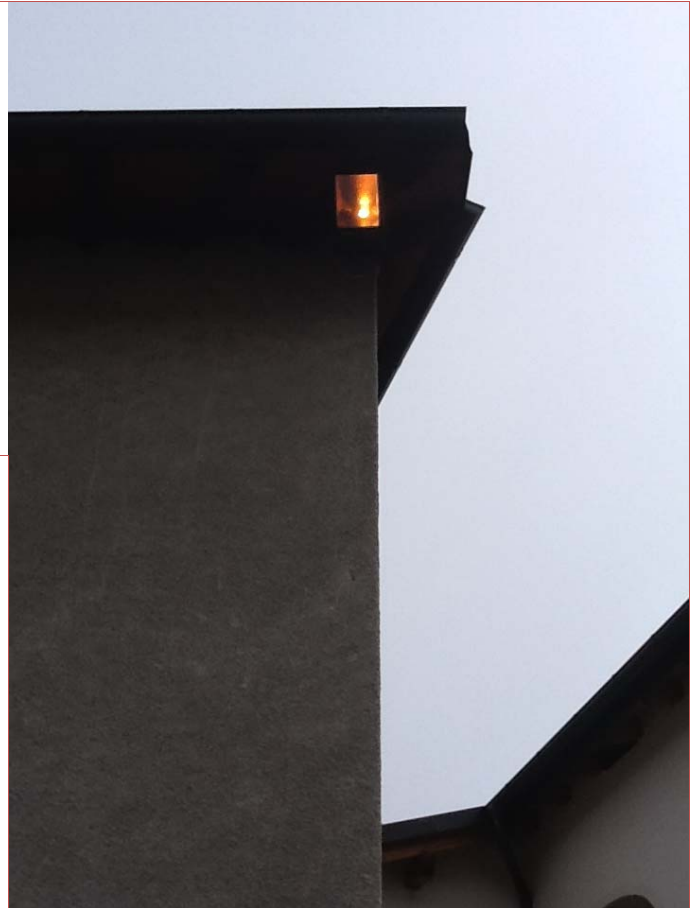
id_F	Frazione	Quadro	cod	Via	id_K	N.S.
00	Borgo Valsugana	Q09-VIA ROMA (angolo Enel)	105	VIA CARDUCCI	A03	1
01	Olle	Q01-OLLE (via Molinari - parcheggio o	00	VIA MOLINARI	A03	7

id_K:

Descrizione:

Immagine:

Numero S/A:



id_K	Id_X	Id_A	Altezza	id_L	Numero	Potenza W	Sbraccio-Angolo
A04	01	PRA	7,00	SAP	1	70	0,0080

id_F	Frazione	Quadro	cod	Via	id_K	N.S.
01	Olle	Q01-OLLE (via Molinari - parcheggio o	00	VIA MOLINARI	A04	1

id_K:

Descrizione:

Immagine:

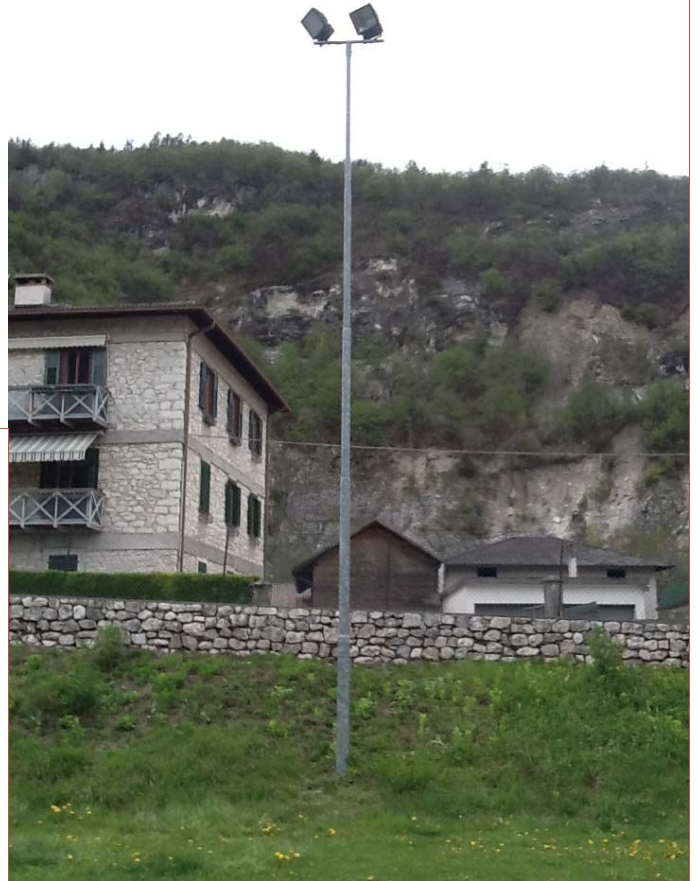
Numero S/A:



id_K	Id_X	Id_A	Altezza	id_L	Numero	Potenza W	Sbraccio-Angolo
A05	01	STA	7,00	SAP	1	100	2,0000

id_F	Frazione	Quadro	cod	Via	id_K	N.S.
01	Olle	Q01-OLLE (via Molinari - parcheggio o	21	VIA DEI FAORI	A05	1

id_K:	A06	
Descrizione:	A06-Palo dritto+Proiettore AS	
Immagine:	04022018A06.jpg	
Numero S/A:	8	16



id_K	Id_X	Id_A	Altezza	id_L	Numero	Potenza W	Sbraccio-Angolo
A06	01	PRA	10,00	JM	1	250	0,0045
A06	02	PRA	10,00	JM	1	250	0,0045

id_F	Frazione	Quadro	cod	Via	id_K	N.S.
01	Olle	S22-CAMPI SPORTIVI OLLE (campi cal	46	CAMPO SPORTIVO 1	A06	4
01	Olle	S22-CAMPI SPORTIVI OLLE (campi cal	47	CAMPO SPORTIVO 2	A06	4

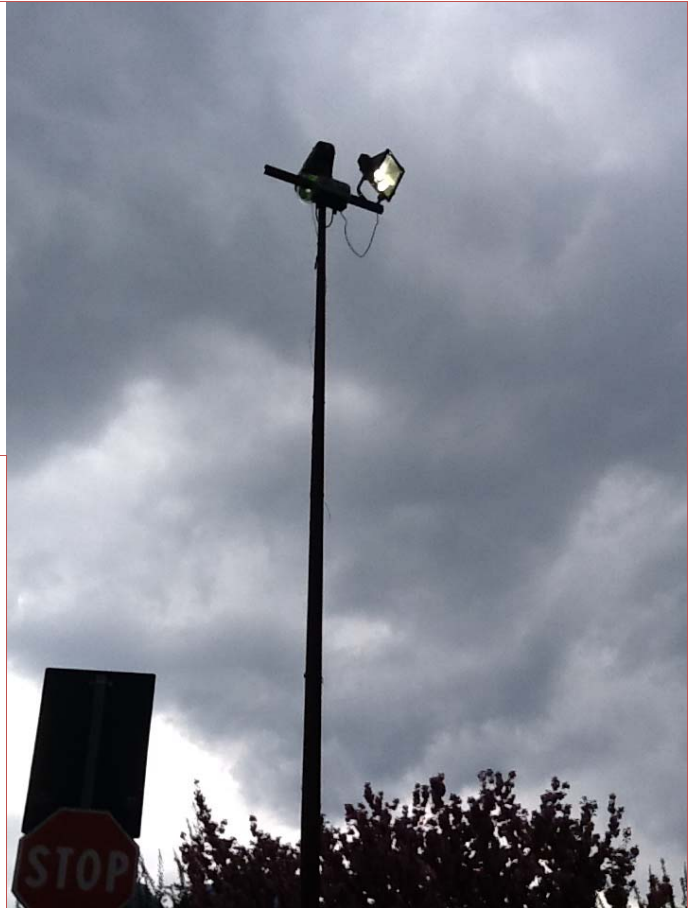
id_K:	A07	
Descrizione:	A07-Esterno Gener.+Proiettore SM	
Immagine:	04022018A07.jpg	
Numero S/A:	1	1



id_K	Id_X	Id_A	Altezza	id_L	Numero	Potenza W	Sbraccio-Angolo
A07	01	PRA	2,00	JM	1	70	0,0080

id_F	Frazione	Quadro	cod	Via	id_K	N.S.
01	Olle	Q23-VIA PER OLLE (capitello)	20	VIA PER OLLE	A07	1

id_K:	A08	
Descrizione:	A08-Palo dritto+Proiettore SM	
Immagine:	04022018A08.jpg	
Numero S/A:	3	3



id_K	Id_X	Id_A	Altezza	id_L	Numero	Potenza W	Sbraccio-Angolo
A08	01	PRA	8,00	JM	1	400	0,0080

id_F	Frazione	Quadro	cod	Via	id_K	N.S.
00	Borgo Valsugana	Q06-VIA GOZZER (entrata centro spor	75	PARCHEGGIO GOZZER	A08	2

id_K:	A09	
Descrizione:	A09-Esterno Gener.+Proiettore SM	
Immagine:	04022018A09.jpg	
Numero S/A:	2	2



id_K	Id_X	Id_A	Altezza	id_L	Numero	Potenza W	Sbraccio-Angolo
A09	01	PRA	1,00	JM	1	400	0,0100

id_F	Frazione	Quadro	cod	Via	id_K	N.S.
00	Borgo Valsugana	Q06-VIA GOZZER (entrata centro spor	77	LATERALE C. SPORTIVO	A09	1
00	Borgo Valsugana	Q09-VIA ROMA (angolo Enel)	96	PIAZZALE SCUOLA	A09	1

Elenco Composizioni

04022018

Borgo Valsugana

id_K:

A10

Descrizione:

A10-Esterno parete+Proiettore SM

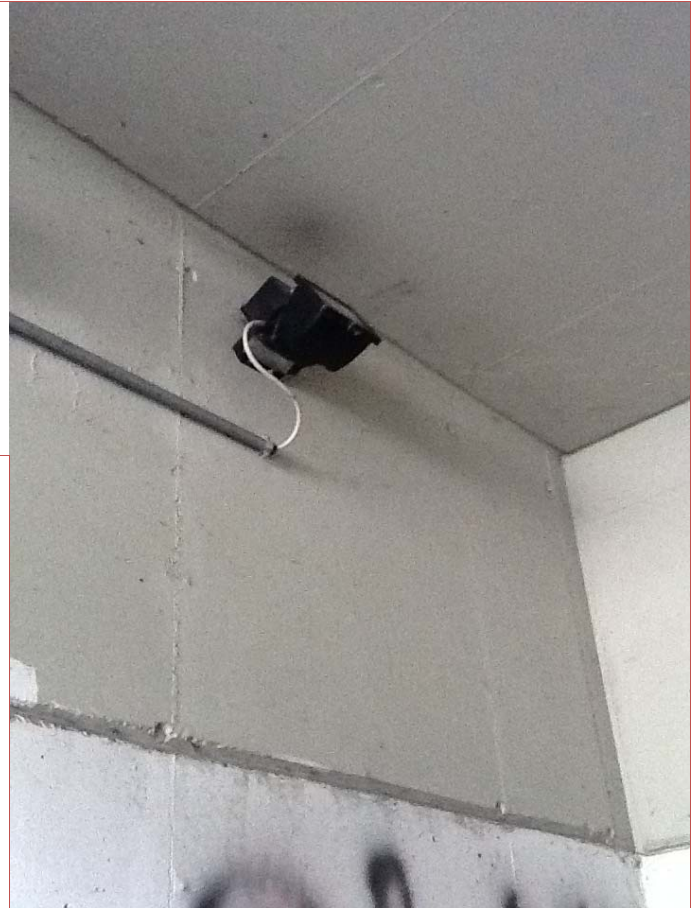
Immagine:

04022018A10.jpg

Numero S/A:

2

2



id_K	Id_X	Id_A	Altezza	id_L	Numero	Potenza W	Sbraccio-Angolo
A10	01	PRA	3,00	JM	1	70	0,0100

id_F Frazione

00 Borgo Valsugana

Quadro

Q07-VIA 24 MAGGIO (parcheggio cen

cod

Via

85 SOTTOPASSO PEDONALE

id_K

A10

N.S.

2

id_K:	A11	
Descrizione:	A11-Palo incurvato+Stradale [A]>	
Immagine:	04022018A11.jpg	
Numero S/A:	26	26



id_K	Id_X	Id_A	Altezza	id_L	Numero	Potenza W	Sbraccio-Angolo
A11	01	STA	8,00	SAP	1	150	1,5000

id_F	Frazione	Quadro	cod	Via	id_K	N.S.
00	Borgo Valsugana	Q08-VIA LAGARIONE E BRUNAZZO (B	07	VIA LAGARIONE E BRUNAZZO	A11	4
00	Borgo Valsugana	Q17-ROTATORIA LIDL	08	VIA ROMA	A11	3
00	Borgo Valsugana	Q17-ROTATORIA LIDL	154	VIA PUISLE	A11	10
00	Borgo Valsugana	Q17-ROTATORIA LIDL	155	ROTATORIA LIDL	A11	3
00	Borgo Valsugana	Q17-ROTATORIA LIDL	156	VIA ROMA INTERNO	A11	3
00	Borgo Valsugana	Q17-ROTATORIA LIDL	157	VIA DEI BAGNI	A11	3

id_K:	A12	
Descrizione:	A12-Palo dritto+Proiettore SM	
Immagine:	04022018A12.jpg	
Numero S/A:	4	4

id_K	Id_X	Id_A	Altezza	id_L	Numero	Potenza W	Sbraccio-Angolo
A12	01	PRA	6,00	JM	1	250	0,0045



id_F	Frazione	Quadro	cod	Via	id_K	N.S.
00	Borgo Valsugana	S24-BOCCIODROMO (via fossa)	90	CAMPO BOCCE	A12	4

id_K:	A13	
Descrizione:	A13-Palo dritto+Tecnico [A]>	
Immagine:	04022018A13.jpg	
Numero S/A:	19	19

id_K	Id_X	Id_A	Altezza	id_L	Numero	Potenza W	Sbraccio-Angolo
A13	01	TCA	5,00	SAP	1	150	0,0000



id_F	Frazione	Quadro	cod	Via	id_K	N.S.
00	Borgo Valsugana	Q09-VIA ROMA (angolo Enel)	104	VIA PRATO	A13	17
00	Borgo Valsugana	Q09-VIA ROMA (angolo Enel)	156	VIA ROMA INTERNO	A13	2

Elenco Composizioni

04022018

Borgo Valsugana

id_K:

A14

Descrizione:

A14-Esterno Gener.+Proiettore SM

Immagine:

04022018A14.jpg

Numero S/A:

3

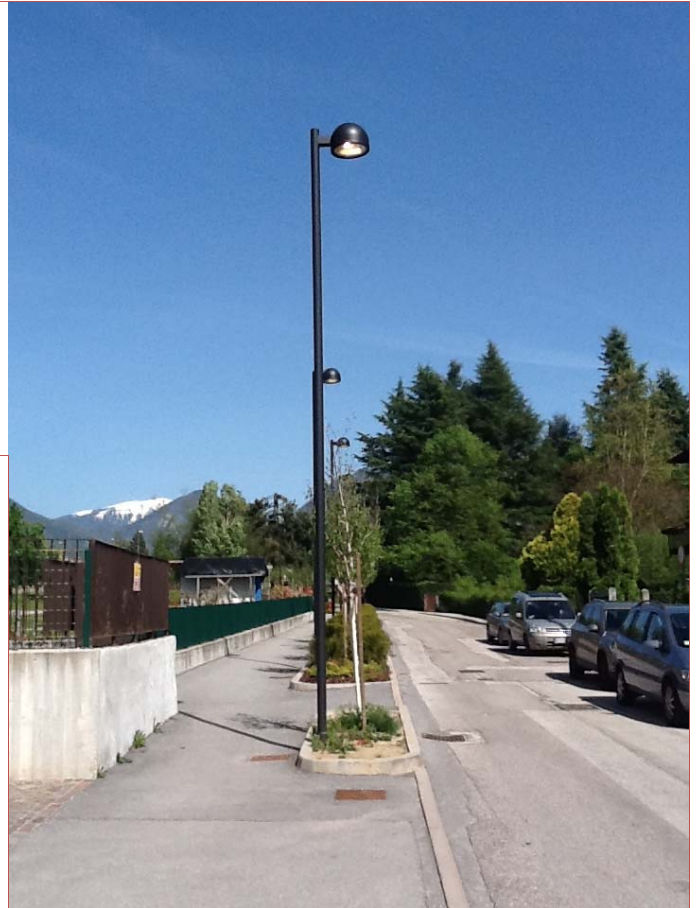
3



id_K	Id_X	Id_A	Altezza	id_L	Numero	Potenza W	Sbraccio-Angolo
A14	01	PRA	6,00	SAP	1	150	0,0090

id_F	Frazione	Quadro	cod	Via	id_K	N.S.
00	Borgo Valsugana	Q10-VIA PADRI MORIZZO (fronte Ma	124	INGRESSO CHIESA	A14	3

id_K:	A15	
Descrizione:	A15-Palo dritto+Tecnico [A]>	
Immagine:	04022018A15.jpg	
Numero S/A:	9	9



id_K	Id_X	Id_A	Altezza	id_L	Numero	Potenza W	Sbraccio-Angolo
A15	01	TCA	7,00	JM	1	70	0,0000

id_F	Frazione	Quadro	cod	Via	id_K	N.S.
00	Borgo Valsugana	Q14-VIA AMBROSI (campo sportivo V	143	VIA PER TELVE	A15	9

id_K:	A16	
Descrizione:	A16-Torre faro+Proiettore SM	
Immagine:	04022018A16.jpg	
Numero S/A:	4	16



id_K	Id_X	Id_A	Altezza	id_L	Numero	Potenza W	Sbraccio-Angolo
A16	01	PRA	19,00	JM	1	2.000	0,0070
A16	02	PRA	19,00	JM	1	2.000	0,0070
A16	03	PRA	20,00	JM	1	2.000	0,0070
A16	04	PRA	20,00	JM	1	2.000	0,0070

id_F	Frazione	Quadro	cod	Via	id_K	N.S.
00	Borgo Valsugana	S25-CAMPO SPORTIVO VALLI (via am	148	CAMPO SPORTIVO VALLI	A16	4

id_K:	A16	
Descrizione:	A16-Torre faro+Proiettore SM	
Immagine:	04022018A16.jpg	
Numero S/A:	4	16

id_K	Id_X	Id_A	Altezza	id_L	Numero	Potenza W	Sbraccio-Angolo
A16	01	PRA	19,00	JM	1	2.000	0,0070
A16	02	PRA	19,00	JM	1	2.000	0,0070
A16	03	PRA	20,00	JM	1	2.000	0,0070
A16	04	PRA	20,00	JM	1	2.000	0,0070



id_F	Frazione	Quadro	cod	Via	id_K	N.S.
00	Borgo Valsugana	S25-CAMPO SPORTIVO VALLI (via am	148	CAMPO SPORTIVO VALLI	A16	4

id_K:	A17	
Descrizione:	A17-Palo dritto+Tecnico [A]>	
Immagine:	04022018A17.jpg	
Numero S/A:	7	7



id_K	Id_X	Id_A	Altezza	id_L	Numero	Potenza W	Sbraccio-Angolo
A17	01	TCA	5,00	SAP	1	50	0,0000

id_F	Frazione	Quadro	cod	Via	id_K	N.S.
00	Borgo Valsugana	Q16-VIA TEMANZA (area camper)	150	AREA CAMPER VIA HIPPOLITI	A17	7

id_K:	A18	
Descrizione:	A18-Palo+n.sbracci+Tecnico [A]>	
Immagine:	04022018A18.jpg	
Numero S/A:	3	6



id_K	Id_X	Id_A	Altezza	id_L	Numero	Potenza W	Sbraccio-Angolo
A18	01	TCA	5,00	SAP	1	50	0,8000
A18	02	TCA	5,00	SAP	1	50	0,8000

id_F	Frazione	Quadro	cod	Via	id_K	N.S.
00	Borgo Valsugana	Q16-VIA TEMANZA (area camper)	150	AREA CAMPER VIA HIPPOLITI	A18	3

id_K:	A19	
Descrizione:	A19-Palo+sbraccio+Tecnico [A]>	
Immagine:	04022018A19.jpg	
Numero S/A:	28	28

id_K	Id_X	Id_A	Altezza	id_L	Numero	Potenza W	Sbraccio-Angolo
A19	01	TCA	6,00	SAP	1	70	0,8000



id_F	Frazione	Quadro	cod	Via	id_K	N.S.
00	Borgo Valsugana	Q16-VIA TEMANZA (area camper)	151	PARCHEGGIO CAMPER	A19	16
00	Borgo Valsugana	Q16-VIA TEMANZA (area camper)	152	INGRESSO CICLABILE VIA TEMANZA	A19	9
00	Borgo Valsugana	Q16-VIA TEMANZA (area camper)	153	INGRESSO PARHEGGIO	A19	3

id_K:	A20	
Descrizione:	A20-Palo+n.sbracci+Tecnico [A]>	
Immagine:	04022018A20.jpg	
Numero S/A:	4	8



id_K	Id_X	Id_A	Altezza	id_L	Numero	Potenza W	Sbraccio-Angolo
A20	01	TCA	6,00	SAP	1	70	0,8000
A20	02	TCA	6,00	SAP	1	70	0,8000

id_F	Frazione	Quadro	cod	Via	id_K	N.S.
00	Borgo Valsugana	Q16-VIA TEMANZA (area camper)	151	PARCHEGGIO CAMPER	A20	4

Elenco Composizioni

04022018

Borgo Valsugana

id_K:

A21

Descrizione:

A21-Esterno Gener.+Proiettore SM

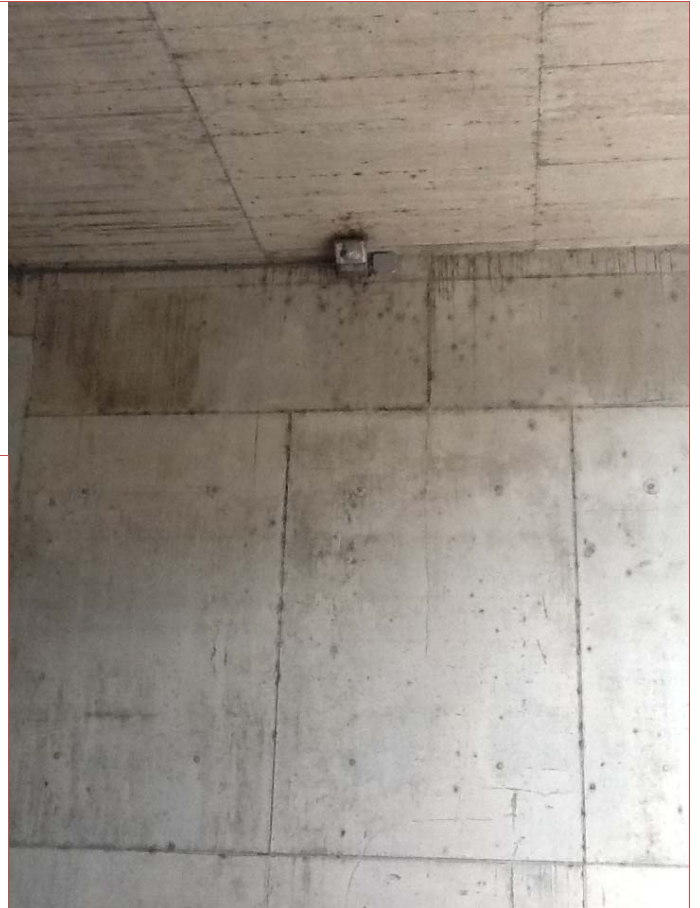
Immagine:

04022018A21.jpg

Numero S/A:

4

4



id_K	Id_X	Id_A	Altezza	id_L	Numero	Potenza W	Sbraccio-Angolo
A21	01	PRA	3,00	SAP	1	70	0,0080

id_F	Frazione	Quadro	cod	Via	id_K	N.S.
00	Borgo Valsugana	Q17-ROTATORIA LIDL	154	VIA PUISLE	A21	4

Elenco Composizioni

04022018

Borgo Valsugana

id_K: A22

Descrizione: A22-Palo incurvato+Tecnico [A]>

Immagine: 04022018A22.jpg

Numero S/A: 55 55

id_K	Id_X	Id_A	Altezza	id_L	Numero	Potenza W	Sbraccio-Angolo
A22	01	TCA	3,00	LED	6	3	0,5000



id_F	Frazione	Quadro	cod	Via	id_K	N.S.
00	Borgo Valsugana	Q19-PARCO DELLA PACE	160	PEDONALE PARCO DELLA PACE	A22	40
00	Borgo Valsugana	Q19-PARCO DELLA PACE	161	STRADA ALTA PARCO DELLA PACE	A22	15

id_K:	A23	
Descrizione:	A23-Palo dritto+Artistico [A]A	
Immagine:	04022018A23.jpg	
Numero S/A:	9	9



id_K	Id_X	Id_A	Altezza	id_L	Numero	Potenza W	Sbraccio-Angolo
A23	01	ARA	4,50	LED	42	1	0,0000

id_F	Frazione	Quadro	cod	Via	id_K	N.S.
00	Borgo Valsugana	Q26-PORTICI LUNGO BRENTA	170	Portici lungo Brenta - Trieste EST	A23	4
00	Borgo Valsugana	Q26-PORTICI LUNGO BRENTA	172	portici lungo brenta - trieste OVEST	A23	5

id_K:	B01	
Descrizione:	B01-Palo incurvato+Stradale [B]>	
Immagine:	04022018B01.jpg	
Numero S/A:	70	70



id_K	Id_X	Id_A	Altezza	id_L	Numero	Potenza W	Sbraccio-Angolo
B01	01	STB	8,00	SAP	1	100	2,0000

id_F	Frazione	Quadro	cod	Via	id_K	N.S.
00	Borgo Valsugana	Q02-VIA GIAMMAOLLE (parcheggio I	01	VIA GIAMMAOLLE	B01	1
00	Borgo Valsugana	Q07-VIA 24 MAGGIO (parcheggio cen	80	VIA FRATELLI DIVINA	B01	5
00	Borgo Valsugana	Q07-VIA 24 MAGGIO (parcheggio cen	81	VIA HIPPOLITI	B01	7
00	Borgo Valsugana	Q07-VIA 24 MAGGIO (parcheggio cen	82	VIA GIOVANELLI	B01	14
00	Borgo Valsugana	Q08-VIA LAGARIONE E BRUNAZZO (B	07	VIA LAGARIONE E BRUNAZZO	B01	16
00	Borgo Valsugana	Q15-VIA GIOVANNELLA (Carabinieri)	14	VIA GIOVANNELLI-CORSO VICENZA	B01	4
01	Olle	Q01-OLLE (via Molinari - parcheggio o	00	VIA MOLINARI	B01	2
01	Olle	Q01-OLLE (via Molinari - parcheggio o	20	VIA PER OLLE	B01	14
01	Olle	Q02-VIA GIAMMAOLLE (parcheggio I	20	VIA PER OLLE	B01	7

id_K:

Descrizione:

Immagine:

Numero S/A:



id_K	Id_X	Id_A	Altezza	id_L	Numero	Potenza W	Sbraccio-Angolo
B02	01	ARB	5,00	SAP	1	100	0,8000

id_F	Frazione	Quadro	cod	Via	id_K	N.S.
00	Borgo Valsugana	Q10-VIA PADRI MORIZZO (fronte Ma	119	LATERALE 20 SETTEMBRE	B02	1
00	Borgo Valsugana	Q11-VIA DEL MERCATO (Palestra bau	132	VIA DELLA GORA	B02	1
00	Borgo Valsugana	Q12-PIAZZETTA CESCHI (fronte Comp	136	PIAZZETTA CESCHI	B02	1
01	Olle	Q01-OLLE (via Molinari - parcheggio o	00	VIA MOLINARI	B02	3
01	Olle	Q01-OLLE (via Molinari - parcheggio o	27	VIA S. BARTOLOMEO	B02	4
01	Olle	Q01-OLLE (via Molinari - parcheggio o	30	VIA MALFATTI	B02	1
01	Olle	Q01-OLLE (via Molinari - parcheggio o	31	LATERALE MALFATTI	B02	1
01	Olle	Q01-OLLE (via Molinari - parcheggio o	33	LATERALE BARTOLOMEO	B02	2
01	Olle	Q01-OLLE (via Molinari - parcheggio o	39	VIA FELTRE	B02	5
01	Olle	Q01-OLLE (via Molinari - parcheggio o	40	LATERALE FELTRE	B02	1
01	Olle	Q01-OLLE (via Molinari - parcheggio o	41	VICOLO ALTO	B02	3
01	Olle	Q01-OLLE (via Molinari - parcheggio o	42	VIA VOLPI	B02	4

id_K:	B03	
Descrizione:	B03-Palo dritto+Artistico [A]A	
Immagine:	04022018B03.jpg	
Numero S/A:	22	22



id_K	Id_X	Id_A	Altezza	id_L	Numero	Potenza W	Sbraccio-Angolo
B03	01	ARB	3,50	SAP	1	100	0,0000

id_F	Frazione	Quadro	cod	Via	id_K	N.S.
00	Borgo Valsugana	Q07-VIA 24 MAGGIO (parcheggio cen	84	INGRESSO CIMITERO	B03	4
01	Olle	Q01-OLLE (via Molinari - parcheggio o	00	VIA MOLINARI	B03	5
01	Olle	Q01-OLLE (via Molinari - parcheggio o	27	VIA S. BARTOLOMEO	B03	2
01	Olle	Q01-OLLE (via Molinari - parcheggio o	28	VIA DEL BOALETTO	B03	3
01	Olle	Q01-OLLE (via Molinari - parcheggio o	30	VIA MALFATTI	B03	3
01	Olle	Q01-OLLE (via Molinari - parcheggio o	31	LATERALE MALFATTI	B03	1
01	Olle	Q01-OLLE (via Molinari - parcheggio o	32	VIA DEI VANESI	B03	2
01	Olle	Q01-OLLE (via Molinari - parcheggio o	40	LATERALE FELTRE	B03	1
01	Olle	Q01-OLLE (via Molinari - parcheggio o	42	VIA VOLPI	B03	1

id_K:	B04	
Descrizione:	B04-Palo dritto+Stradale [B]>	
Immagine:	04022018B04.jpg	
Numero S/A:	12	12

id_K	Id_X	Id_A	Altezza	id_L	Numero	Potenza W	Sbraccio-Angolo
B04	01	STB	8,00	SAP	1	100	0,0000



id_F	Frazione	Quadro	cod	Via	id_K	N.S.
00	Borgo Valsugana	Q03-VIA PUISLE (incrocio via Fossa)	55	VIA DELLA FOSSA	B04	2
00	Borgo Valsugana	Q03-VIA PUISLE (incrocio via Fossa)	57	LATERALE FOSSE	B04	2
01	Olle	Q01-OLLE (via Molinari - parcheggio o	21	VIA DEI FAORI	B04	1
01	Olle	Q01-OLLE (via Molinari - parcheggio o	25	VIA DEI VIEGRI	B04	2
01	Olle	Q01-OLLE (via Molinari - parcheggio o	35	VIA SOPRA SALMO	B04	4
01	Olle	Q01-OLLE (via Molinari - parcheggio o	43	LATERALE VOLPI	B04	1

id_K:	B05	
Descrizione:	B05-Palo+sbraccio+Artistico [B]V	
Immagine:	04022018B05.jpg	
Numero S/A:	8	8

id_K	Id_X	Id_A	Altezza	id_L	Numero	Potenza W	Sbraccio-Angolo
B05	01	ARB	5,00	SAP	1	100	0,8000



id_F	Frazione	Quadro	cod	Via	id_K	N.S.
01	Olle	Q01-OLLE (via Molinari - parcheggio o	36	STRADA CIMITERO	B05	8

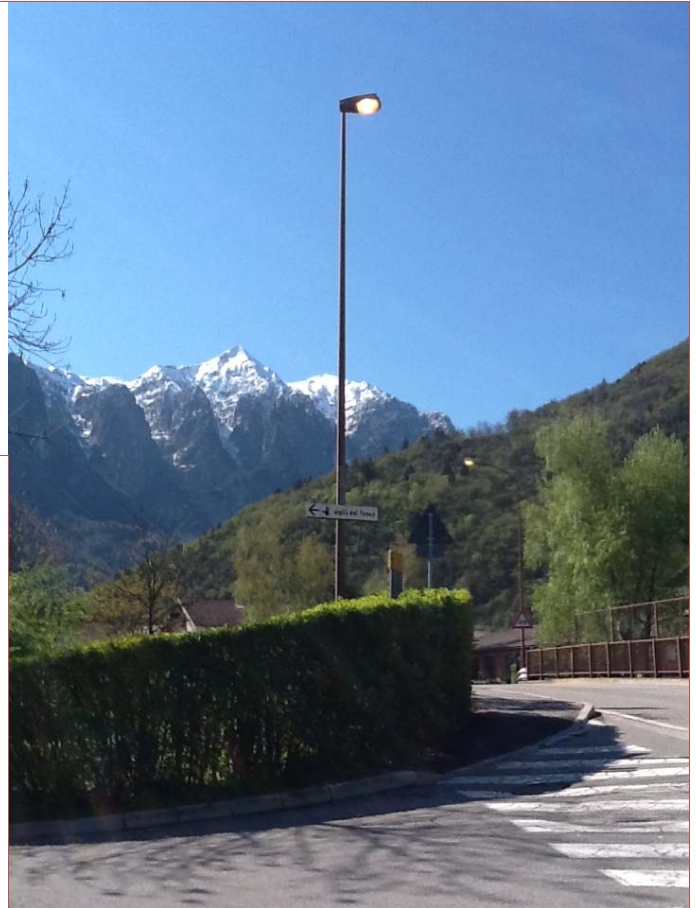
id_K:	B06	
Descrizione:	B06-Palo dritto+Stradale [B]>	
Immagine:	04022018B06.jpg	
Numero S/A:	50	50

id_K	Id_X	Id_A	Altezza	id_L	Numero	Potenza W	Sbraccio-Angolo
B06	01	STB	6,00	SAP	1	70	0,0000



id_F	Frazione	Quadro	cod	Via	id_K	N.S.
00	Borgo Valsugana	Q04-VIA FORNACI (incrocio via Olle)	59	VIA MADONA MORA	B06	9
00	Borgo Valsugana	Q04-VIA FORNACI (incrocio via Olle)	62	LATERALE MADONA MORA	B06	4
00	Borgo Valsugana	Q06-VIA GOZZER (entrata centro spor	78	CICLABILE VIA GOZZER	B06	35
01	Olle	Q01-OLLE (via Molinari - parcheggio o	45	LATERALE VIA PER OLLE	B06	2

id_K:	B07	
Descrizione:	B07-Palo dritto+Stradale [B]>	
Immagine:	04022018B07.jpg	
Numero S/A:	13	13



id_K	Id_X	Id_A	Altezza	id_L	Numero	Potenza W	Sbraccio-Angolo
B07	01	STB	8,00	SAP	1	100	0,0000

id_F	Frazione	Quadro	cod	Via	id_K	N.S.
00	Borgo Valsugana	Q02-VIA GIAMMAOLLE (parcheggio I	01	VIA GIAMMAOLLE	B07	1
00	Borgo Valsugana	Q04-VIA FORNACI (incrocio via Olle)	65	VIA PER OLLE	B07	12

Elenco Composizioni

04022018

Borgo Valsugana

id_K:	B08	
Descrizione:	B08-Palo incurvato+Stradale [B]>	
Immagine:	04022018B08.jpg	
Numero S/A:	13	13



id_K	Id_X	Id_A	Altezza	id_L	Numero	Potenza W	Sbraccio-Angolo
B08	01	STB	8,00	SAP	1	100	1,5005

id_F	Frazione	Quadro	cod	Via	id_K	N.S.
00	Borgo Valsugana	Q02-VIA GIAMMAOLLE (parcheggio I	01	VIA GIAMMAOLLE	B08	12
01	Olle	Q02-VIA GIAMMAOLLE (parcheggio I	20	VIA PER OLLE	B08	1

Elenco Composizioni

04022018

Borgo Valsugana

id_K:	B09	
Descrizione:	B09-Palo+sbraccio+Stradale [B]>	
Immagine:	04022018B09.jpg	
Numero S/A:	3	3



id_K	Id_X	Id_A	Altezza	id_L	Numero	Potenza W	Sbraccio-Angolo
B09	01	STB	8,00	MBF	1	125	2,0005

id_F	Frazione	Quadro	cod	Via	id_K	N.S.
00	Borgo Valsugana	Q02-VIA GIAMMAOLLE (parcheggio I	48	VIA DEL MOGGIO	B09	3

Elenco Composizioni

04022018

Borgo Valsugana

id_K:	B10	
Descrizione:	B10-Palo dritto+Stradale [B]>	
Immagine:	04022018B10.jpg	
Numero S/A:	28	28



id_K	Id_X	Id_A	Altezza	id_L	Numero	Potenza W	Sbraccio-Angolo
B10	01	STB	8,00	MBF	1	125	0,0000

id_F	Frazione	Quadro	cod	Via	id_K	N.S.
00	Borgo Valsugana	Q02-VIA GIAMMAOLLE (parcheggio I	48	VIA DEL MOGGIO	B10	4
00	Borgo Valsugana	Q06-VIA GOZZER (entrata centro spor	05	VIA GOZZER	B10	24

id_K:	B11	
Descrizione:	B11-Palo+sbraccio+Artistico [B]V	
Immagine:	04022018B11.jpg	
Numero S/A:	126	126

id_K	Id_X	Id_A	Altezza	id_L	Numero	Potenza W	Sbraccio-Angolo
B11	01	ARB	6,00	MBF	1	125	0,8000



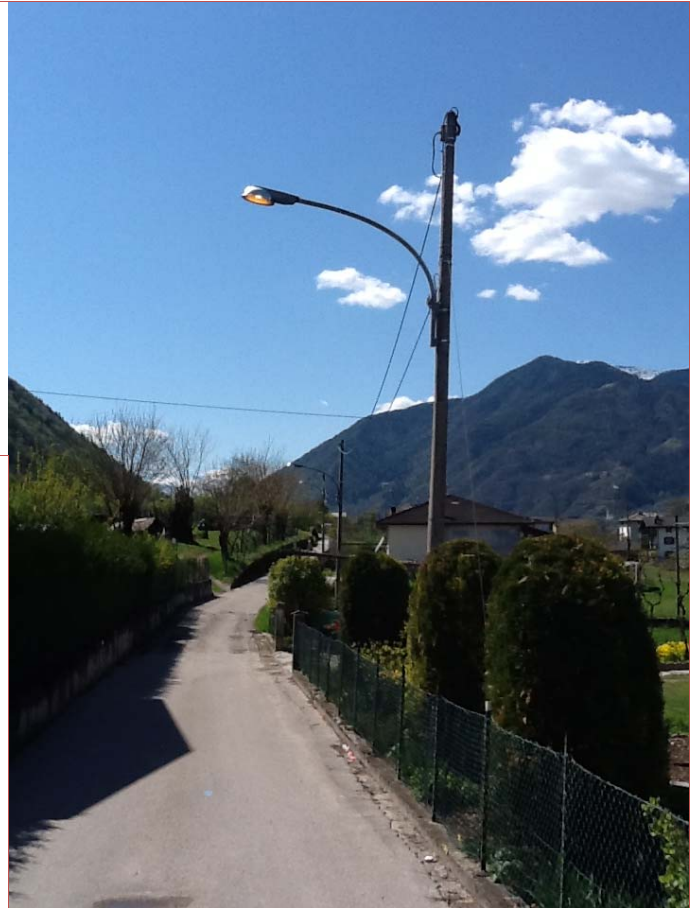
id_F	Frazione	Quadro	cod	Via	id_K	N.S.
00	Borgo Valsugana	Q02-VIA GIAMMAOLLE (parcheggio I	49	VIA VAL SORDA	B11	8
00	Borgo Valsugana	Q02-VIA GIAMMAOLLE (parcheggio I	50	VIA SOTTO SAMONTE	B11	17
00	Borgo Valsugana	Q02-VIA GIAMMAOLLE (parcheggio I	51	VIA LIVERONE	B11	25
00	Borgo Valsugana	Q02-VIA GIAMMAOLLE (parcheggio I	52	VIA ROCCHETTA	B11	7
00	Borgo Valsugana	Q02-VIA GIAMMAOLLE (parcheggio I	53	VIA DELLA FERATA	B11	16
00	Borgo Valsugana	Q07-VIA 24 MAGGIO (parcheggio cen	83	VIA PER SACCO	B11	7
00	Borgo Valsugana	Q14-VIA AMBROSI (campo sportivo V	141	VIA BERTONDELLO	B11	5
00	Borgo Valsugana	Q14-VIA AMBROSI (campo sportivo V	144	LATERALE VIA PER TELVE	B11	3
00	Borgo Valsugana	Q14-VIA AMBROSI (campo sportivo V	145	VIA SEGANTINI	B11	13
00	Borgo Valsugana	Q14-VIA AMBROSI (campo sportivo V	146	VIA ALPRUNI	B11	17
00	Borgo Valsugana	Q14-VIA AMBROSI (campo sportivo V	147	VIA BONOMO	B11	8

Elenco Composizioni

04022018

Borgo Valsugana

id_K:	B12	
Descrizione:	B12-Palo+sbraccio+Stradale [B]>	
Immagine:	04022018B12.jpg	
Numero S/A:	7	7



id_K	Id_X	Id_A	Altezza	id_L	Numero	Potenza W	Sbraccio-Angolo
B12	01	STB	8,00	SAP	1	70	2,0005

id_F	Frazione	Quadro	cod	Via	id_K	N.S.
00	Borgo Valsugana	Q03-VIA PUISLE (incrocio via Fossa)	56	VIA SAN LORENZO	B12	6
00	Borgo Valsugana	Q03-VIA PUISLE (incrocio via Fossa)	57	LATERALE FOSSE	B12	1

id_K:	B13	
Descrizione:	B13-Palo dritto+Stradale [B]>	
Immagine:	04022018B13.jpg	
Numero S/A:	61	61



id_K	Id_X	Id_A	Altezza	id_L	Numero	Potenza W	Sbraccio-Angolo
B13	01	STB	8,00	SAP	1	100	0,0000

id_F	Frazione	Quadro	cod	Via	id_K	N.S.
00	Borgo Valsugana	Q03-VIA PUISLE (incrocio via Fossa)	02	VIA PUISLE	B13	24
00	Borgo Valsugana	Q03-VIA PUISLE (incrocio via Fossa)	58	VIA ARMENTERA	B13	18
00	Borgo Valsugana	Q14-VIA AMBROSI (campo sportivo V)	142	VIA PRATI	B13	6
00	Borgo Valsugana	Q14-VIA AMBROSI (campo sportivo V)	143	VIA PER TELVE	B13	13

id_K:	B14	
Descrizione:	B14-Palo dritto+Stradale [B]>	
Immagine:	04022018B14.jpg	
Numero S/A:	2	2



id_K	Id_X	Id_A	Altezza	id_L	Numero	Potenza W	Sbraccio-Angolo
B14	01	STB	4,00	SAP	1	100	0,0000

id_F	Frazione	Quadro	cod	Via	id_K	N.S.
00	Borgo Valsugana	Q03-VIA PUISLE (incrocio via Fossa)	02	VIA PUISLE	B14	2

id_K:	B15	
Descrizione:	B15-Palo dritto+Stradale [B]>	
Immagine:	04022018B15.jpg	
Numero S/A:	50	50



id_K	Id_X	Id_A	Altezza	id_L	Numero	Potenza W	Sbraccio-Angolo
B15	01	STB	7,00	SAP	1	100	0,0000

id_F	Frazione	Quadro	cod	Via	id_K	N.S.
00	Borgo Valsugana	Q04-VIA FORNACI (incrocio via Olle)	03	VIA FORNACI	B15	12
00	Borgo Valsugana	Q04-VIA FORNACI (incrocio via Olle)	60	VIA DELLE VIATTE	B15	8
00	Borgo Valsugana	Q04-VIA FORNACI (incrocio via Olle)	61	LATERALE VIATTE	B15	2
00	Borgo Valsugana	Q04-VIA FORNACI (incrocio via Olle)	63	VIA MONTEBELLO	B15	8
00	Borgo Valsugana	Q04-VIA FORNACI (incrocio via Olle)	65	VIA PER OLLE	B15	2
00	Borgo Valsugana	Q18-VIA PRIMO BOALE (via Lunar - ci	110	VIA LUNAR	B15	10
00	Borgo Valsugana	Q18-VIA PRIMO BOALE (via Lunar - ci	111	VIA PER RONCEGNO	B15	8

id_K:	B16	
Descrizione:	B16-Palo dritto+Stradale [B]>	
Immagine:	04022018B16.jpg	
Numero S/A:	28	28



id_K	Id_X	Id_A	Altezza	id_L	Numero	Potenza W	Sbraccio-Angolo
B16	01	STB	7,00	MBF	1	80	0,0000

id_F	Frazione	Quadro	cod	Via	id_K	N.S.
00	Borgo Valsugana	Q05-VIA PICCOLA (incrocio via Fornac	03	VIA FORNACI	B16	10
00	Borgo Valsugana	Q05-VIA PICCOLA (incrocio via Fornac	72	VIA GRANDI	B16	7
00	Borgo Valsugana	Q05-VIA PICCOLA (incrocio via Fornac	73	LATERALE PICCOLA	B16	6
00	Borgo Valsugana	Q14-VIA AMBROSI (campo sportivo V	138	VIA DEL SERA	B16	5

id_K:	B17	
Descrizione:	B17-Palo dritto+Stradale [B]>	
Immagine:	04022018B17.jpg	
Numero S/A:	23	23

id_K	Id_X	Id_A	Altezza	id_L	Numero	Potenza W	Sbraccio-Angolo
B17	01	STB	7,00	MBF	1	80	0,0000



id_F	Frazione	Quadro	cod	Via	id_K	N.S.
00	Borgo Valsugana	Q05-VIA PICCOLA (incrocio via Fornac	04	VIA PICCOLA	B17	11
00	Borgo Valsugana	Q05-VIA PICCOLA (incrocio via Fornac	48	VIA DEL MOGGIO	B17	12

id_K:	B18	
Descrizione:	B18-Palo dritto+Stradale [B]>	
Immagine:	04022018B18.jpg	
Numero S/A:	13	13



id_K	Id_X	Id_A	Altezza	id_L	Numero	Potenza W	Sbraccio-Angolo
B18	01	STB	8,00	SAP	1	250	0,0000

id_F	Frazione	Quadro	cod	Via	id_K	N.S.
00	Borgo Valsugana	Q05-VIA PICCOLA (incrocio via Fornac	04	VIA PICCOLA	B18	1
00	Borgo Valsugana	Q06-VIA GOZZER (entrata centro spor	05	VIA GOZZER	B18	5
00	Borgo Valsugana	Q06-VIA GOZZER (entrata centro spor	74	SVINCOLO GOZZER	B18	4
00	Borgo Valsugana	Q15-VIA GIOVANNELLA (Carabinieri)	14	VIA GIOVANNELLI-CORSO VICENZA	B18	3

id_K:	B19	
Descrizione:	B19-Palo dritto+Stradale [B]>	
Immagine:	04022018B19.jpg	
Numero S/A:	27	27

id_K	Id_X	Id_A	Altezza	id_L	Numero	Potenza W	Sbraccio-Angolo
B19	01	STB	9,00	SAP	1	150	0,0000



id_F	Frazione	Quadro	cod	Via	id_K	N.S.
00	Borgo Valsugana	Q07-VIA 24 MAGGIO (parcheeggio cen	06	VIA 24 MAGGIO	B19	8
00	Borgo Valsugana	Q07-VIA 24 MAGGIO (parcheeggio cen	86	VIA TEMANZA	B19	3
00	Borgo Valsugana	Q09-VIA ROMA (angolo Enel)	55	VIA DELLA FOSSA	B19	7
00	Borgo Valsugana	Q13-CORSO VICENZA (lato Sait)	86	VIA TEMANZA	B19	1
00	Borgo Valsugana	Q14-VIA AMBROSI (campo sportivo V	137	CORSO VICENZA	B19	8

id_K:	B20	
Descrizione:	B20-Palo dritto+Stradale [B]>	
Immagine:	04022018B20.jpg	
Numero S/A:	29	29



id_K	Id_X	Id_A	Altezza	id_L	Numero	Potenza W	Sbraccio-Angolo
B20	01	STB	9,00	MBF	2	125	0,0010

id_F	Frazione	Quadro	cod	Via	id_K	N.S.
00	Borgo Valsugana	Q07-VIA 24 MAGGIO (parcheggio cen	86	VIA TEMANZA	B20	5
00	Borgo Valsugana	Q13-CORSO VICENZA (lato Sait)	86	VIA TEMANZA	B20	5
00	Borgo Valsugana	Q14-VIA AMBROSI (campo sportivo V	13	VIA AMBROSI	B20	4
00	Borgo Valsugana	Q14-VIA AMBROSI (campo sportivo V	137	CORSO VICENZA	B20	15

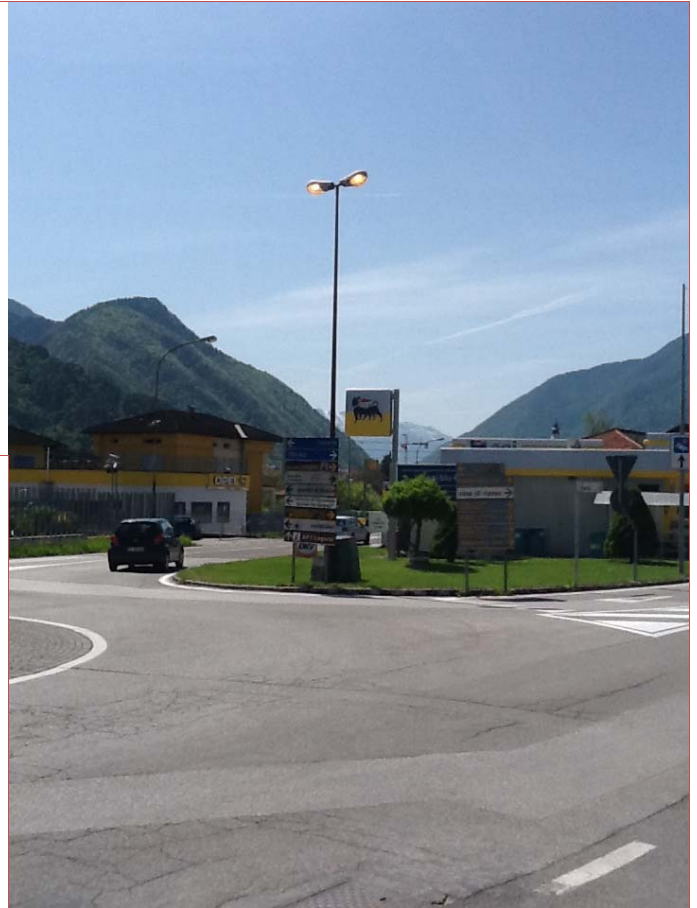
Elenco Composizioni

04022018

Borgo Valsugana

id_K:	B21	
Descrizione:	B21-Palo dritto+Stradale [B]>	
Immagine:	04022018B21.jpg	
Numero S/A:	1	2

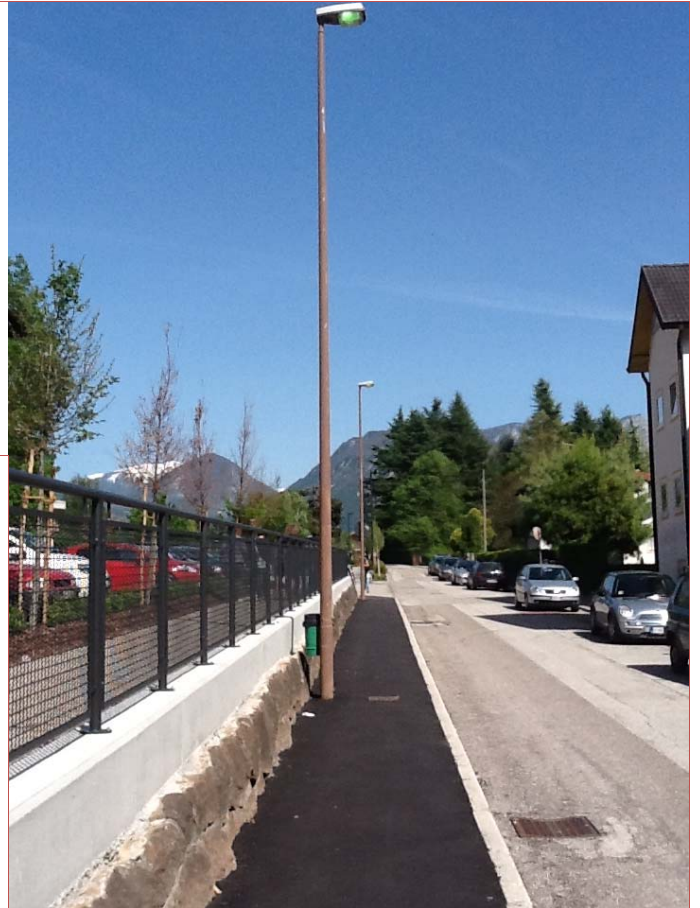
id_K	Id_X	Id_A	Altezza	id_L	Numero	Potenza W	Sbraccio-Angolo
B21	01	STB	8,00	SAP	1	250	0,0000
B21	02	STB	8,00	SAP	1	250	0,0000



id_F	Frazione	Quadro	cod	Via	id_K	N.S.
00	Borgo Valsugana	Q14-VIA AMBROSI (campo sportivo V	137	CORSO VICENZA	B21	1

id_K:	B22	
Descrizione:	B22-Palo dritto+Stradale [B]>	
Immagine:	04022018B22.jpg	
Numero S/A:	7	7

id_K	Id_X	Id_A	Altezza	id_L	Numero	Potenza W	Sbraccio-Angolo
B22	01	STB	7,00	MBF	1	125	0,0000



id_F	Frazione	Quadro	cod	Via	id_K	N.S.
00	Borgo Valsugana	Q14-VIA AMBROSI (campo sportivo V	143	VIA PER TELVE	B22	7

Elenco Composizioni

04022018

Borgo Valsugana

id_K: B23

Descrizione: B23-Palo+n.sbracci+Stradale [B]>

Immagine: 04022018B23.jpg

Numero S/A: **7** **14**

id_K	Id_X	Id_A	Altezza	id_L	Numero	Potenza W	Sbraccio-Angolo
B23	01	STB	8,00	SAP	1	150	2,0010
B23	02	STB	8,00	SAP	1	150	2,0010



id_F	Frazione	Quadro	cod	Via	id_K	N.S.
00	Borgo Valsugana	Q15-VIA GIOVANNELLA (Carabinieri)	14	VIA GIOVANNELLI-CORSO VICENZA	B23	7

Elenco Composizioni

04022018

Borgo Valsugana

id_K:	B24	
Descrizione:	B24-Palo dritto+Stradale [E]>	
Immagine:	04022018B24.jpg	
Numero S/A:	3	3

id_K	Id_X	Id_A	Altezza	id_L	Numero	Potenza W	Sbraccio-Angolo
B24	01	STB	7,00	MBF	1	125	0,0000



id_F	Frazione	Quadro	cod	Via	id_K	N.S.
00	Borgo Valsugana	Q18-VIA PRIMO BOALE (via Lunar - ci	157	VIA DEI BAGNI	B24	3

Elenco Composizioni

04022018 Borgo Valsugana

id_K: B25

Descrizione: B25-Palo+sbraccio+Stradale [E]>

Immagine: 04022018B25.jpg

Numero S/A: 33 33

id_K	Id_X	Id_A	Altezza	id_L	Numero	Potenza W	Sbraccio-Angolo
B25	01	STB	8,00	MBF	1	125	2,000



id_F	Frazione	Quadro	cod	Via	id_K	N.S.
00	Borgo Valsugana	Q18-VIA PRIMO BOALE (via Lunar - ci	17	VIA PRIMO BOALE	B25	6
00	Borgo Valsugana	Q18-VIA PRIMO BOALE (via Lunar - ci	110	VIA LUNAR	B25	8
00	Borgo Valsugana	Q18-VIA PRIMO BOALE (via Lunar - ci	111	VIA PER RONCEGNO	B25	14
02	Sella	Q20-SELLA OSTERIA LEGNO (SP40)	19	SP 40 LOCALITA SELLA	B25	2
02	Sella	Q21-SELLA VALPARADISO (colonia Ca	19	SP 40 LOCALITA SELLA	B25	3

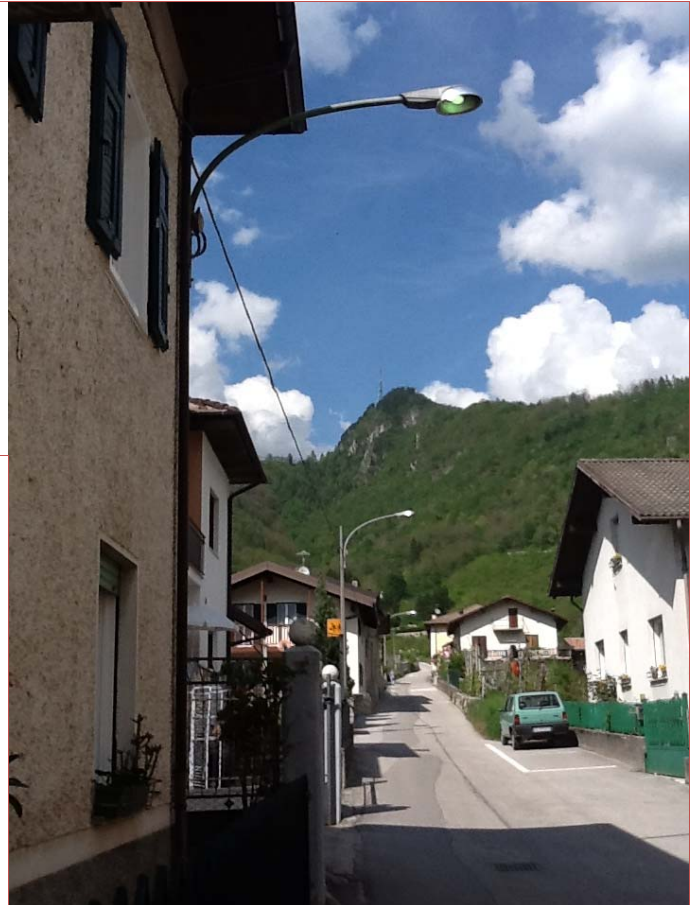
Elenco Composizioni

04022018

Borgo Valsugana

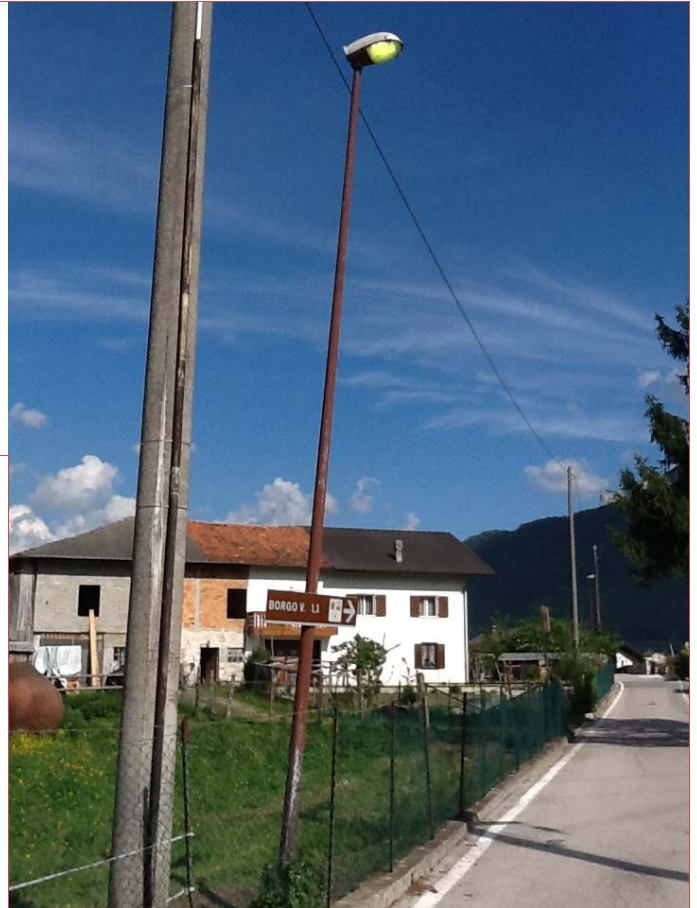
id_K:	B26	
Descrizione:	B26-Esterno parete+Stradale [E]>	
Immagine:	04022018B26.jpg	
Numero S/A:	2	2

id_K	Id_X	Id_A	Altezza	id_L	Numero	Potenza W	Sbraccio-Angolo
B26	01	STB	6,00	MBF	1	125	2,0000



id_F	Frazione	Quadro	cod	Via	id_K	N.S.
00	Borgo Valsugana	Q18-VIA PRIMO BOALE (via Lunar - ci	17	VIA PRIMO BOALE	B26	2

id_K:	B27	
Descrizione:	B27-Palo dritto+Stradale [B]>	
Immagine:	04022018B27.jpg	
Numero S/A:	6	6

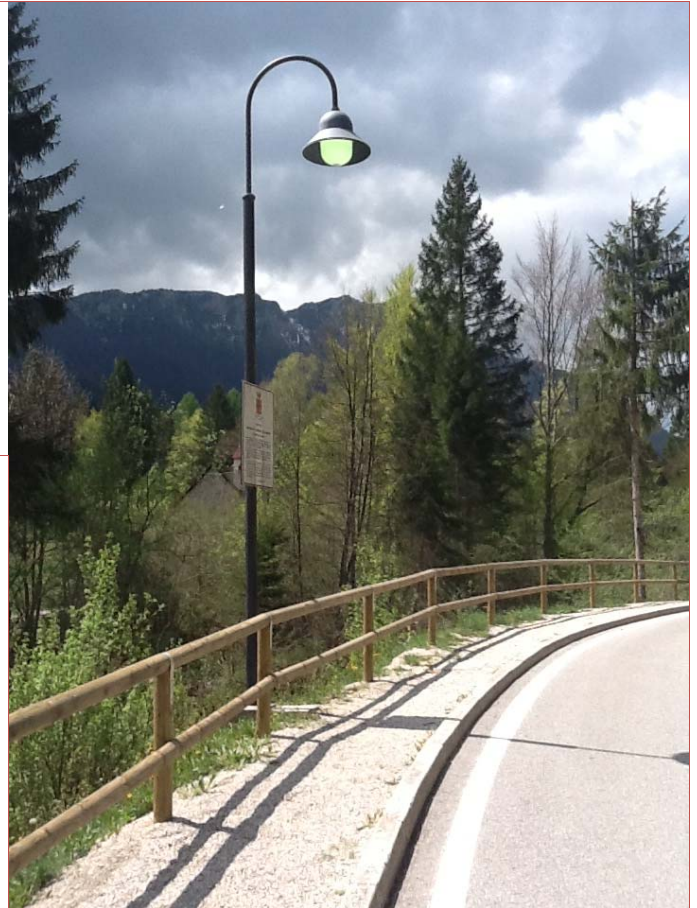


id_K	Id_X	Id_A	Altezza	id_L	Numero	Potenza W	Sbraccio-Angolo
B27	01	STB	6,00	MBF	1	80	0,0000

id_F	Frazione	Quadro	cod	Via	id_K	N.S.
00	Borgo Valsugana	Q18-VIA PRIMO BOALE (via Lunar - ci	110	VIA LUNAR	B27	6

id_K:	B28	
Descrizione:	B28-Palo+sbraccio+Artistico [C]V	
Immagine:	04022018B28.jpg	
Numero S/A:	50	50

id_K	Id_X	Id_A	Altezza	id_L	Numero	Potenza W	Sbraccio-Angolo
B28	01	ARB	5,00	MBF	1	80	0,8000



id_F	Frazione	Quadro	cod	Via	id_K	N.S.
02	Sella	Q20-SELLA OSTERIA LEGNO (SP40)	19	SP 40 LOCALITA SELLA	B28	12
02	Sella	Q20-SELLA OSTERIA LEGNO (SP40)	163	STRADA DEL DOSSO	B28	16
02	Sella	Q21-SELLA VALPARADISO (colonia Ca	19	SP 40 LOCALITA SELLA	B28	22

id_K:	C01	
Descrizione:	C01-Palo dritto+Artistico [C]A	
Immagine:	04022018C01.jpg	
Numero S/A:	13	13



id_K	Id_X	Id_A	Altezza	id_L	Numero	Potenza W	Sbraccio-Angolo
C01	01	ARC	3,50	SAP	1	100	0,0000

id_F	Frazione	Quadro	cod	Via	id_K	N.S.
00	Borgo Valsugana	Q09-VIA ROMA (angolo Enel)	106	LATERALE CARDUCCI	C01	2
00	Borgo Valsugana	Q09-VIA ROMA (angolo Enel)	107	VIA DE MEDICI	C01	1
00	Borgo Valsugana	Q09-VIA ROMA (angolo Enel)	111	VIA PER RONCEGNO	C01	3
00	Borgo Valsugana	Q11-VIA DEL MERCATO (Palestra bau	129	VIA DEGLI ORTI	C01	4
00	Borgo Valsugana	Q11-VIA DEL MERCATO (Palestra bau	132	VIA DELLA GORA	C01	1
01	Olle	Q01-OLLE (via Molinari - parcheggio o	29	PARCO BOALETTO	C01	1
01	Olle	Q01-OLLE (via Molinari - parcheggio o	30	VIA MALFATTI	C01	1

id_K:	C02	
Descrizione:	C02-Esterno parete+Artistico [C]A	
Immagine:	04022018C02.jpg	
Numero S/A:	182	182

id_K	Id_X	Id_A	Altezza	id_L	Numero	Potenza W	Sbraccio-Angolo
C02	01	ARC	3,50	SAP	1	100	0,8000



id_F	Frazione	Quadro	cod	Via	id_K	N.S.
00	Borgo Valsugana	Q04-VIA FORNACI (incrocio via Olle)	65	VIA PER OLLE	C02	6
00	Borgo Valsugana	Q04-VIA FORNACI (incrocio via Olle)	67	VIA ORTIGARA	C02	11
00	Borgo Valsugana	Q04-VIA FORNACI (incrocio via Olle)	68	VIA NAURIZIO	C02	4
00	Borgo Valsugana	Q04-VIA FORNACI (incrocio via Olle)	69	VIA DE SCOPOLI	C02	5
00	Borgo Valsugana	Q04-VIA FORNACI (incrocio via Olle)	71	LATERALE VIA PER OLLE	C02	2
00	Borgo Valsugana	Q07-VIA 24 MAGGIO (parcheggio cen	06	VIA 24 MAGGIO	C02	2
00	Borgo Valsugana	Q09-VIA ROMA (angolo Enel)	105	VIA CARDUCCI	C02	3
00	Borgo Valsugana	Q09-VIA ROMA (angolo Enel)	107	VIA DE MEDICI	C02	3
00	Borgo Valsugana	Q09-VIA ROMA (angolo Enel)	108	VIA SALANDRA	C02	4
00	Borgo Valsugana	Q09-VIA ROMA (angolo Enel)	109	VIA BELLESINI	C02	3
00	Borgo Valsugana	Q09-VIA ROMA (angolo Enel)	110	VIA LUNAR	C02	8
00	Borgo Valsugana	Q09-VIA ROMA (angolo Enel)	111	VIA PER RONCEGNO	C02	3
00	Borgo Valsugana	Q10-VIA PADRI MORIZZO (fronte Ma	09	VIA PADRI MORIZZO	C02	9
00	Borgo Valsugana	Q10-VIA PADRI MORIZZO (fronte Ma	11	CORSO AUSUGUM	C02	26
00	Borgo Valsugana	Q10-VIA PADRI MORIZZO (fronte Ma	114	VIA MAZZINI	C02	9
00	Borgo Valsugana	Q10-VIA PADRI MORIZZO (fronte Ma	115	VICOLO LUNGO	C02	2
00	Borgo Valsugana	Q10-VIA PADRI MORIZZO (fronte Ma	116	VIA 20 SETTEMBRE	C02	5
00	Borgo Valsugana	Q10-VIA PADRI MORIZZO (fronte Ma	117	VIA CORRADI	C02	8
00	Borgo Valsugana	Q10-VIA PADRI MORIZZO (fronte Ma	118	VICOLO CAPPELLO	C02	3
00	Borgo Valsugana	Q10-VIA PADRI MORIZZO (fronte Ma	119	LATERALE 20 SETTEMBRE	C02	4
00	Borgo Valsugana	Q10-VIA PADRI MORIZZO (fronte Ma	120	VIA DORDI	C02	2
00	Borgo Valsugana	Q10-VIA PADRI MORIZZO (fronte Ma	121	VIA BRIGATA VENEZIA	C02	6
00	Borgo Valsugana	Q10-VIA PADRI MORIZZO (fronte Ma	122	VICOLO VI LUGLIO	C02	1
00	Borgo Valsugana	Q10-VIA PADRI MORIZZO (fronte Ma	123	PIAZZETTA LABRE	C02	2
00	Borgo Valsugana	Q10-VIA PADRI MORIZZO (fronte Ma	125	LATERALE AUSUGUM 1	C02	5
00	Borgo Valsugana	Q10-VIA PADRI MORIZZO (fronte Ma	126	LATERALE AUSUGUM 2	C02	1
00	Borgo Valsugana	Q10-VIA PADRI MORIZZO (fronte Ma	127	VIA DEGLI ALTIPIANI	C02	7
00	Borgo Valsugana	Q11-VIA DEL MERCATO (Palestra bau	10	VIA DEL MERCATO	C02	1
00	Borgo Valsugana	Q11-VIA DEL MERCATO (Palestra bau	128	VIA TORCEGNO	C02	9
00	Borgo Valsugana	Q11-VIA DEL MERCATO (Palestra bau	129	VIA DEGLI ORTI	C02	5

Elenco Composizioni

04022018

Borgo Valsugana

00	Borgo Valsugana	Q11-VIA DEL MERCATO (Palestra bau	130	SCALE VIA DEGLI ORTI	C02	3
00	Borgo Valsugana	Q11-VIA DEL MERCATO (Palestra bau	131	VIA C. BATTISTI	C02	9
00	Borgo Valsugana	Q11-VIA DEL MERCATO (Palestra bau	132	VIA DELLA GORA	C02	7
00	Borgo Valsugana	Q11-VIA DEL MERCATO (Palestra bau	133	LATERALE LUNAR	C02	1
00	Borgo Valsugana	Q12-PIAZZETTA CESCHI (fronte Comp	136	PIAZZETTA CESCHI	C02	1
01	Olle	Q01-OLLE (via Molinari - parcheggio o	30	VIA MALFATTI	C02	1
01	Olle	Q01-OLLE (via Molinari - parcheggio o	31	LATERALE MALFATTI	C02	1

Elenco Composizioni

04022018

Borgo Valsugana

id_K:	C03	
Descrizione:	C03-Palo dritto+Tecnico [C]>	
Immagine:	04022018C03.jpg	
Numero S/A:	3	3



id_K	Id_X	Id_A	Altezza	id_L	Numero	Potenza W	Sbraccio-Angolo
C03	01	TCC	5,00	MBF	1	80	0,0000

id_F	Frazione	Quadro	cod	Via	id_K	N.S.
00	Borgo Valsugana	Q09-VIA ROMA (angolo Enel)	92	LATERALE XI FEBBRAIO	C03	3

id_K:	C04	
Descrizione:	C04-Palo dritto+Tecnico [C]>	
Immagine:	04022018C04.jpg	
Numero S/A:	3	3

id_K	Id_X	Id_A	Altezza	id_L	Numero	Potenza W	Sbraccio-Angolo
C04	01	TCC	5,00	JM	1	150	0,0180



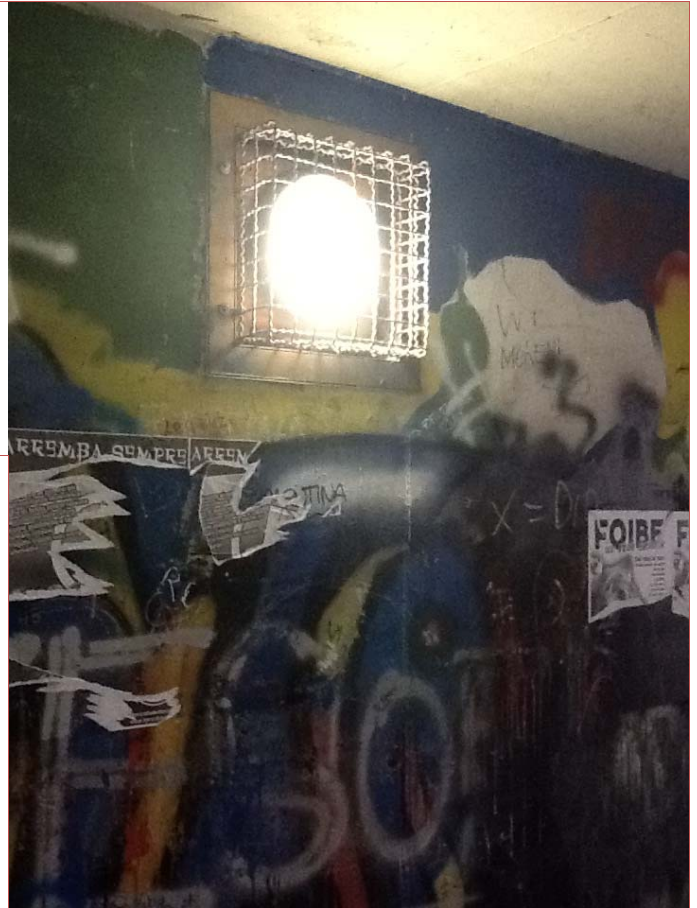
id_F	Frazione	Quadro	cod	Via	id_K	N.S.
00	Borgo Valsugana	Q19-PARCO DELLA PACE	162	PARCHEGGIO PARCO PACE	C04	3

Elenco Composizioni

04022018

Borgo Valsugana

id_K:	D01	
Descrizione:	D01-Esterno parete+Residenziale	
Immagine:	04022018D01.jpg	
Numero S/A:	2	2



id_K	Id_X	Id_A	Altezza	id_L	Numero	Potenza W	Sbraccio-Angolo
D01	01	RES	2,00	FLU	1	18	0,0090

id_F	Frazione	Quadro	cod	Via	id_K	N.S.
00	Borgo Valsugana	Q07-VIA 24 MAGGIO (parcheggio cen	85	SOTTOPASSO PEDONALE	D01	2

Elenco Composizioni

04022018

Borgo Valsugana

id_K: D02

Descrizione: D02-Paletto(< 1,5m)+Residenziale

Immagine: 04022018D02.jpg

Numero S/A: 2 2

id_K	Id_X	Id_A	Altezza	id_L	Numero	Potenza W	Sbraccio-Angolo
D02	01	RES	1,50	FLU	2	18	0,0160



id_F	Frazione	Quadro	cod	Via	id_K	N.S.
00	Borgo Valsugana	Q12-PIAZZETTA CESCHI (fronte Comp	136	PIAZZETTA CESCHI	D02	2

id_K:	D03	
Descrizione:	D03-Incasso Parete+Residenziale	
Immagine:	04022018D03.jpg	
Numero S/A:	19	19



id_K	Id_X	Id_A	Altezza	id_L	Numero	Potenza W	Sbraccio-Angolo
D03	01	RES	0,50	FLU	1	18	0,0090

id_F	Frazione	Quadro	cod	Via	id_K	N.S.
00	Borgo Valsugana	S25-CAMPO SPORTIVO VALLI (via am	149	INGRESSO CAMPO	D03	19

Elenco Composizioni

04022018

Borgo Valsugana

id_K: D04

Descrizione: D04-Esterno Gener.+Residenziale

Immagine: 04022018D04.jpg

Numero S/A: 3 3



id_K	Id_X	Id_A	Altezza	id_L	Numero	Potenza W	Sbraccio-Angolo
D04	01	RES	2,50	JM	1	35	0,0000

id_F	Frazione	Quadro	cod	Via	id_K	N.S.
00	Borgo Valsugana	S25-CAMPO SPORTIVO VALLI (via am	149	INGRESSO CAMPO	D04	3

id_K:	D05	
Descrizione:	D05-Incasso Terra+Residenziale	
Immagine:	04022018D05.jpg	
Numero S/A:	6	6



id_K	Id_X	Id_A	Altezza	id_L	Numero	Potenza W	Sbraccio-Angolo
D05	01	RES	0,00	JM	1	35	0,0180

id_F	Frazione	Quadro	cod	Via	id_K	N.S.
00	Borgo Valsugana	Q19-PARCO DELLA PACE	160	PEDONALE PARCO DELLA PACE	D05	6

id_K:	D06	
Descrizione:	D06-Incasso Terra+Incasso [D]A	
Immagine:	04022018D06.jpg	
Numero S/A:	25	25



id_K	Id_X	Id_A	Altezza	id_L	Numero	Potenza W	Sbraccio-Angolo
D06	01	IND	0,00	LED	3	1	0,0000

id_F	Frazione	Quadro	cod	Via	id_K	N.S.
00	Borgo Valsugana	Q26-PORTICI LUNGO BRENTA	170	Portici lungo Brenta - Trieste EST	D06	2
00	Borgo Valsugana	Q26-PORTICI LUNGO BRENTA	171	portici lungo brenta - trieste laterale	D06	5
00	Borgo Valsugana	Q26-PORTICI LUNGO BRENTA	172	portici lungo brenta - trieste OVEST	D06	1

id_K:	D07	
Descrizione:	D07-Incasso Terra+Incasso [D]A	
Immagine:	04022018D07.jpg	
Numero S/A:	31	31

id_K	Id_X	Id_A	Altezza	id_L	Numero	Potenza W	Sbraccio-Angolo
D07	01	IND	0,00	LED	9	1	0,0000



id_F	Frazione	Quadro	cod	Via	id_K	N.S.
00	Borgo Valsugana	Q26-PORTICI LUNGO BRENTA	170	Portici lungo Brenta - Trieste EST	D07	17
00	Borgo Valsugana	Q26-PORTICI LUNGO BRENTA	172	portici lungo brenta - trieste OVEST	D07	14

id_K:	D08	
Descrizione:	D08-Incasso Terra+Incasso [D]A	
Immagine:	04022018D08.jpg	
Numero S/A:	38	38



id_K	Id_X	Id_A	Altezza	id_L	Numero	Potenza W	Sbraccio-Angolo
D08	01	IND	0,00	LED	3	1	0,0000

id_F	Frazione	Quadro	cod	Via	id_K	N.S.
00	Borgo Valsugana	Q26-PORTICI LUNGO BRENTA	170	Portici lungo Brenta - Trieste EST	D08	11
00	Borgo Valsugana	Q26-PORTICI LUNGO BRENTA	172	portici lungo brenta - trieste OVEST	D08	8

id_K:	D09	
Descrizione:	D09-Esterno Gener.+Proiettore SM	
Immagine:	04022018D09.jpg	
Numero S/A:	18	18



id_K	Id_X	Id_A	Altezza	id_L	Numero	Potenza W	Sbraccio-Angolo
D09	01	PRG	3,00	JM	1	35	0,0000

id_F	Frazione	Quadro	cod	Via	id_K	N.S.
00	Borgo Valsugana	Q26-PORTICI LUNGO BRENTA	170	Portici lungo Brenta - Trieste EST	D09	18

id_K:	D10	
Descrizione:	D10-Incasso Parete+Residenziale	
Immagine:	04022018D10.jpg	
Numero S/A:	7	7



id_K	Id_X	Id_A	Altezza	id_L	Numero	Potenza W	Sbraccio-Angolo
D10	01	RES	0,60	FLU	1	26	0,0000

id_F	Frazione	Quadro	cod	Via	id_K	N.S.
00	Borgo Valsugana	Q26-PORTICI LUNGO BRENTA	170	Portici lungo Brenta - Trieste EST	D10	2
00	Borgo Valsugana	Q26-PORTICI LUNGO BRENTA	173	Vicolo Hippoliti	D10	5

Elenco Composizioni

04022018 Borgo Valsugana

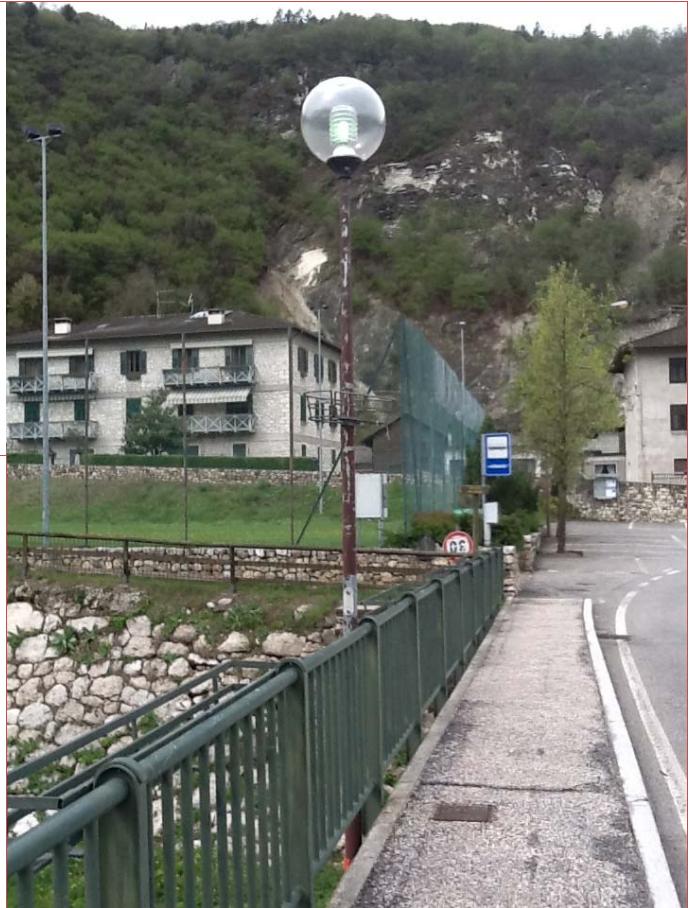
id_K:	D11	
Descrizione:	D11-Altro NC+Residenziale	
Immagine:	04022018D11.jpg	
Numero S/A:	8	8

id_K	Id_X	Id_A	Altezza	id_L	Numero	Potenza W	Sbraccio-Angolo
D11	01	RES	3,00	FLU	1	26	0,0000



id_F	Frazione	Quadro	cod	Via	id_K	N.S.
00	Borgo Valsugana	Q10-VIA PADRI MORIZZO (fronte Ma	126	LATERALE AUSUGUM 2	D11	1
00	Borgo Valsugana	Q10-VIA PADRI MORIZZO (fronte Ma	127	VIA DEGLI ALTIPIANI	D11	1
00	Borgo Valsugana	Q11-VIA DEL MERCATO (Palestra bau	130	SCALE VIA DEGLI ORTI	D11	1
00	Borgo Valsugana	Q11-VIA DEL MERCATO (Palestra bau	132	VIA DELLA GORA	D11	2
00	Borgo Valsugana	Q12-PIAZZETTA CESCHI (fronte Comp	136	PIAZZETTA CESCHI	D11	1
00	Borgo Valsugana	Q26-PORTICI LUNGO BRENTA	170	Portici lungo Brenta - Trieste EST	D11	2

id_K:	E01	
Descrizione:	E01-Palo dritto+Globo [E]A	
Immagine:	04022018E01.jpg	
Numero S/A:	27	27



id_K	Id_X	Id_A	Altezza	id_L	Numero	Potenza W	Sbraccio-Angolo
E01	01	GLE	3,50	MBF	1	80	0,0000

id_F	Frazione	Quadro	cod	Via	id_K	N.S.
00	Borgo Valsugana	Q07-VIA 24 MAGGIO (parcheggio cen	86	VIA TEMANZA	E01	4
00	Borgo Valsugana	Q08-VIA LAGARIONE E BRUNAZZO (B	89	PERIMETRO BOCCIODROMO	E01	13
00	Borgo Valsugana	Q12-PIAZZETTA CESCHI (fronte Comp	136	PIAZZETTA CESCHI	E01	2
00	Borgo Valsugana	Q18-VIA PRIMO BOALE (via Lunar - ci	17	VIA PRIMO BOALE	E01	6
01	Olle	Q01-OLLE (via Molinari - parcheggio o	00	VIA MOLINARI	E01	2

id_K:	E02	
Descrizione:	E02-Palo dritto+Globo [E]A	
Immagine:	04022018E02.jpg	
Numero S/A:	50	50



id_K	Id_X	Id_A	Altezza	id_L	Numero	Potenza W	Sbraccio-Angolo
E02	01	GLE	3,50	SAP	1	70	0,0000

id_F	Frazione	Quadro	cod	Via	id_K	N.S.
00	Borgo Valsugana	Q02-VIA GIAMMAOLLE (parcheggio I	53	VIA DELLA FERATA	E02	1
00	Borgo Valsugana	Q04-VIA FORNACI (incrocio via Olle)	71	LATERALE VIA PER OLLE	E02	1
00	Borgo Valsugana	Q09-VIA ROMA (angolo Enel)	91	PARCHEGGIO VIA ROMA	E02	2
00	Borgo Valsugana	Q09-VIA ROMA (angolo Enel)	95	VIA IV NOVEMBRE	E02	1
00	Borgo Valsugana	Q09-VIA ROMA (angolo Enel)	102	VIA BORDIGNON	E02	4
00	Borgo Valsugana	Q11-VIA DEL MERCATO (Palestra bau	10	VIA DEL MERCATO	E02	7
00	Borgo Valsugana	Q11-VIA DEL MERCATO (Palestra bau	128	VIA TORCEGNO	E02	6
00	Borgo Valsugana	Q11-VIA DEL MERCATO (Palestra bau	134	PARCO VIA DEL MERCATO	E02	4
00	Borgo Valsugana	Q11-VIA DEL MERCATO (Palestra bau	135	PIAZZA DEL MERCATO	E02	2
00	Borgo Valsugana	Q13-CORSO VICENZA (lato Sait)	137	CORSO VICENZA	E02	13
00	Borgo Valsugana	Q26-PORTICI LUNGO BRENTA	170	Portici lungo Brenta - Trieste EST	E02	2
01	Olle	Q01-OLLE (via Molinari - parcheggio o	37	VIA DELLE SCUOLE	E02	5
01	Olle	Q01-OLLE (via Molinari - parcheggio o	38	PARCO DELLE SCUOLE	E02	2

id_K:	E03	
Descrizione:	E03-Palo dritto+Globo [E]A	
Immagine:	04022018E03.jpg	
Numero S/A:	9	9

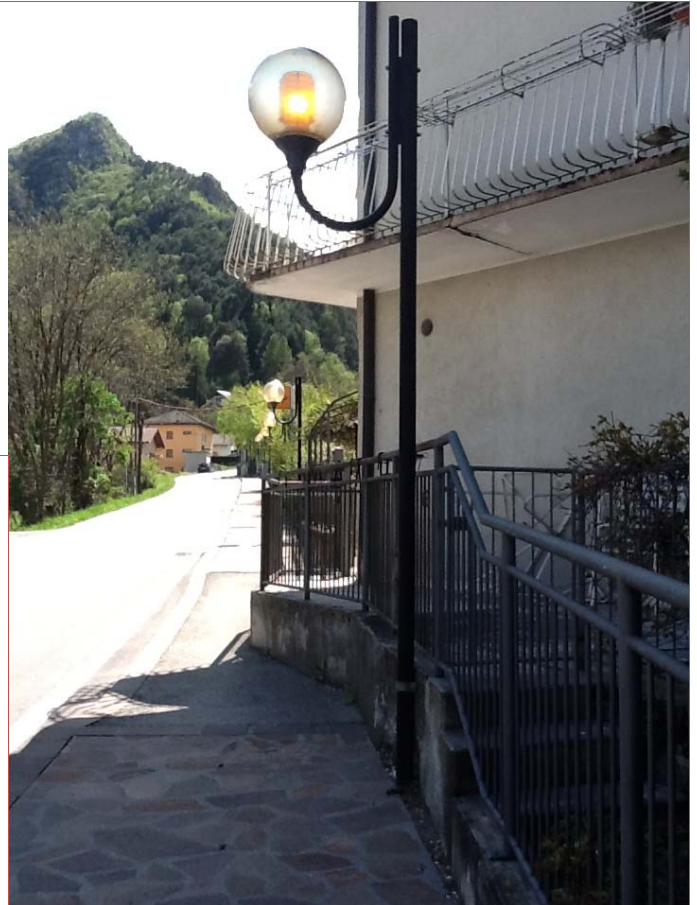


id_K	Id_X	Id_A	Altezza	id_L	Numero	Potenza W	Sbraccio-Angolo
E03	01	GLE	1,50	MBF	1	125	0,0000

id_F	Frazione	Quadro	cod	Via	id_K	N.S.
00	Borgo Valsugana	Q02-VIA GIAMMAOLLE (parcheggio I	54	PARCHEGGIO INPS	E03	2
00	Borgo Valsugana	Q18-VIA PRIMO BOALE (via Lunar - ci	17	VIA PRIMO BOALE	E03	2
00	Borgo Valsugana	Q18-VIA PRIMO BOALE (via Lunar - ci	159	PARCHEGGIO BOALE	E03	5

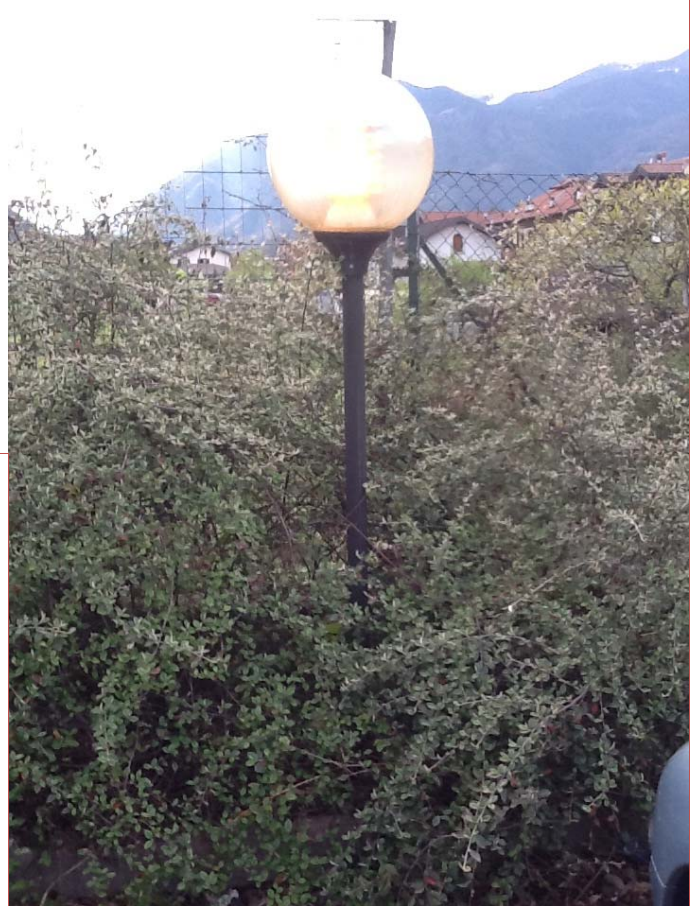
id_K:	E04	
Descrizione:	E04-Palo+sbraccio+Globo [E]A	
Immagine:	04022018E04.jpg	
Numero S/A:	20	20

id_K	Id_X	Id_A	Altezza	id_L	Numero	Potenza W	Sbraccio-Angolo
E04	01	GLE	3,00	SAP	1	70	0,8000



id_F	Frazione	Quadro	cod	Via	id_K	N.S.
00	Borgo Valsugana	Q03-VIA PUISLE (incrocio via Fossa)	55	VIA DELLA FOSSA	E04	20

id_K:	E05	
Descrizione:	E05-Palo dritto+Globo [E]A	
Immagine:	04022018E05.jpg	
Numero S/A:	4	4



id_K	Id_X	Id_A	Altezza	id_L	Numero	Potenza W	Sbraccio-Angolo
E05	01	GLE	2,00	SAP	1	70	0,0000

id_F	Frazione	Quadro	cod	Via	id_K	N.S.
00	Borgo Valsugana	Q04-VIA FORNACI (incrocio via Olle)	64	PARCHEGGIO VIA PER OLLE	E05	4

id_K:	E06	
Descrizione:	E06-Palo dritto+Globo [E]A	
Immagine:	04022018E06.jpg	
Numero S/A:	13	13



id_K	Id_X	Id_A	Altezza	id_L	Numero	Potenza W	Sbraccio-Angolo
E06	01	GLE	3,50	FLU	1	11	0,0000

id_F	Frazione	Quadro	cod	Via	id_K	N.S.
00	Borgo Valsugana	Q04-VIA FORNACI (incrocio via Olle)	66	PARCO VIA PER OLLE	E06	13

id_K:	E07	
Descrizione:	E07-Palo+n.sbracci+Globo [E]A	
Immagine:	04022018E07.jpg	
Numero S/A:	137	274



id_K	Id_X	Id_A	Altezza	id_L	Numero	Potenza W	Sbraccio-Angolo
E07	01	GLE	3,50	SAP	1	70	0,5000
E07	02	GLE	3,50	SAP	1	70	0,5000

id_F	Frazione	Quadro	cod	Via	id_K	N.S.
00	Borgo Valsugana	Q04-VIA FORNACI (incrocio via Olle)	67	VIA ORTIGARA	E07	5
00	Borgo Valsugana	Q04-VIA FORNACI (incrocio via Olle)	70	VIA FRATELLI	E07	12
00	Borgo Valsugana	Q08-VIA LAGARIONE E BRUNAZZO (B	87	LATERALE BAR	E07	2
00	Borgo Valsugana	Q08-VIA LAGARIONE E BRUNAZZO (B	88	PARCHEGGIO BOCCIODROMO	E07	2
00	Borgo Valsugana	Q09-VIA ROMA (angolo Enel)	93	VIA XI FEBBRAIO	E07	3
00	Borgo Valsugana	Q09-VIA ROMA (angolo Enel)	94	PIAZZA ROMANI	E07	17
00	Borgo Valsugana	Q09-VIA ROMA (angolo Enel)	95	VIA IV NOVEMBRE	E07	11
00	Borgo Valsugana	Q09-VIA ROMA (angolo Enel)	97	VIA SPAGOLLA	E07	12
00	Borgo Valsugana	Q09-VIA ROMA (angolo Enel)	98	PERIMETRO MUNICIPIO	E07	4
00	Borgo Valsugana	Q09-VIA ROMA (angolo Enel)	99	PARCO MUNICIPIO	E07	1
00	Borgo Valsugana	Q09-VIA ROMA (angolo Enel)	100	PIAZZA MARTIRI RESISTENZA	E07	2
00	Borgo Valsugana	Q09-VIA ROMA (angolo Enel)	101	PARCHEGGIO MUNICIPIO	E07	6
00	Borgo Valsugana	Q09-VIA ROMA (angolo Enel)	102	VIA BORDIGNON	E07	1
00	Borgo Valsugana	Q09-VIA ROMA (angolo Enel)	103	PIAZZALE DANTE ALIGHIERI	E07	5
00	Borgo Valsugana	Q09-VIA ROMA (angolo Enel)	112	LATERALE BORDIGNON	E07	4
00	Borgo Valsugana	Q09-VIA ROMA (angolo Enel)	156	VIA ROMA INTERNO	E07	10
00	Borgo Valsugana	Q10-VIA PADRI MORIZZO (fronte Ma	70	VIA FRATELLI	E07	17
00	Borgo Valsugana	Q10-VIA PADRI MORIZZO (fronte Ma	100	PIAZZA MARTIRI RESISTENZA	E07	1
00	Borgo Valsugana	Q10-VIA PADRI MORIZZO (fronte Ma	113	PIAZZA DE GASPERI	E07	7
00	Borgo Valsugana	Q17-ROTATORIA LIDL	08	VIA ROMA	E07	15

id_K:	E08	
Descrizione:	E08-Palo dritto+Globo [E]A	
Immagine:	04022018E08.jpg	
Numero S/A:	25	25

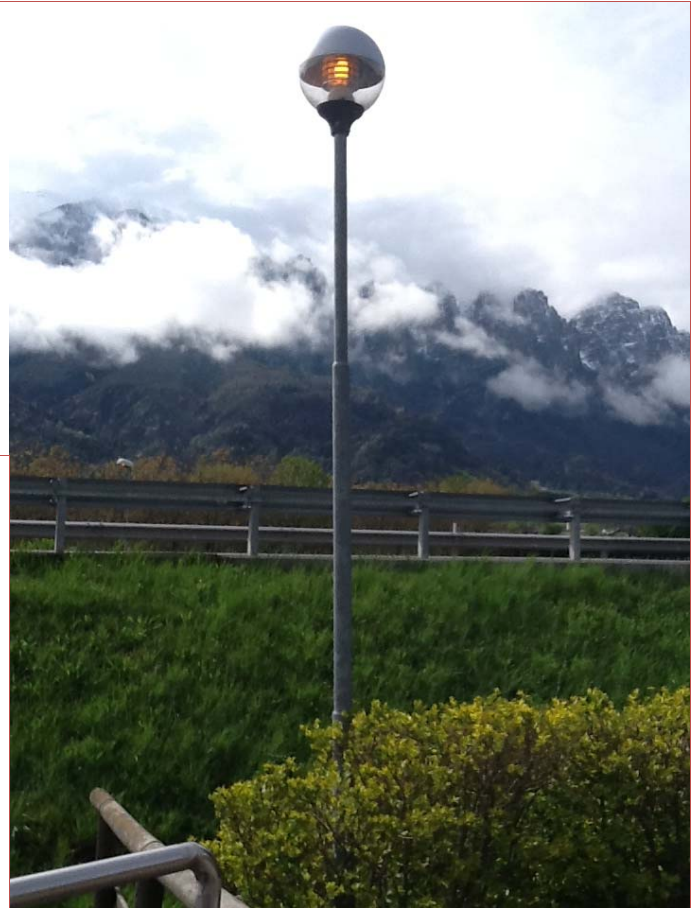
id_K	Id_X	Id_A	Altezza	id_L	Numero	Potenza W	Sbraccio-Angolo
E08	01	GLE	4,50	MBF	1	125	0,0000



id_F	Frazione	Quadro	cod	Via	id_K	N.S.
00	Borgo Valsugana	Q06-VIA GOZZER (entrata centro spor	76	PARCHEGGIO C. SPORTIVO	E08	17
00	Borgo Valsugana	Q06-VIA GOZZER (entrata centro spor	77	LATERALE C. SPORTIVO	E08	8

id_K:	E09	
Descrizione:	E09-Palo dritto+Globo [E]A	
Immagine:	04022018E09.jpg	
Numero S/A:	3	3

id_K	Id_X	Id_A	Altezza	id_L	Numero	Potenza W	Sbraccio-Angolo
E09	01	GLE	3,50	SAP	1	70	0,0000



id_F	Frazione	Quadro	cod	Via	id_K	N.S.
00	Borgo Valsugana	Q06-VIA GOZZER (entrata centro spor	79	LATERALE CICLABILE	E09	3

id_K:	E10	
Descrizione:	E10-Palo+n.sbracci+Globo [E]A	
Immagine:	04022018E10.jpg	
Numero S/A:	10	30



id_K	Id_X	Id_A	Altezza	id_L	Numero	Potenza W	Sbraccio-Angolo
E10	01	GLE	3,50	SAP	1	70	0,5000
E10	02	GLE	3,50	SAP	1	70	0,5000
E10	03	GLE	3,50	SAP	1	70	0,5000

id_F	Frazione	Quadro	cod	Via	id_K	N.S.
00	Borgo Valsugana	Q09-VIA ROMA (angolo Enel)	97	VIA SPAGOLLA	E10	1
00	Borgo Valsugana	Q09-VIA ROMA (angolo Enel)	98	PERIMETRO MUNICIPIO	E10	3
00	Borgo Valsugana	Q09-VIA ROMA (angolo Enel)	100	PIAZZA MARTIRI RESISTENZA	E10	1
00	Borgo Valsugana	Q09-VIA ROMA (angolo Enel)	103	PIAZZALE DANTE ALIGHIERI	E10	3
00	Borgo Valsugana	Q10-VIA PADRI MORIZZO (fronte Ma	100	PIAZZA MARTIRI RESISTENZA	E10	1
00	Borgo Valsugana	Q10-VIA PADRI MORIZZO (fronte Ma	113	PIAZZA DE GASPERI	E10	1

Elenco Composizioni

04022018

Borgo Valsugana

id_K: E11
Descrizione: E11-Esterno parete+Globo [E]A

Immagine: 04022018E11.jpg
Numero S/A: 3 3

id_K	Id_X	Id_A	Altezza	id_L	Numero	Potenza W	Sbraccio-Angolo
E11	01	GLE	3,50	SAP	1	70	0,5000



id_F	Frazione	Quadro	cod	Via	id_K	N.S.
00	Borgo Valsugana	Q09-VIA ROMA (angolo Enel)	103	PIAZZALE DANTE ALIGHIERI	E11	3

id_K:	E12	
Descrizione:	E12-Palo dritto+Globo [E]A	
Immagine:	04022018E12.jpg	
Numero S/A:	26	26

id_K	Id_X	Id_A	Altezza	id_L	Numero	Potenza W	Sbraccio-Angolo
E12	01	GLE	3,50	MBF	1	80	0,0000



id_F	Frazione	Quadro	cod	Via	id_K	N.S.
00	Borgo Valsugana	Q14-VIA AMBROSI (campo sportivo V	139	PERIMETRO BASKET	E12	7
00	Borgo Valsugana	Q14-VIA AMBROSI (campo sportivo V	140	PERIMETRO CALCIO	E12	19

Elenco Composizioni

04022018

Borgo Valsugana

id_K:	E13	
Descrizione:	E13-Palo dritto+Globo [E]A	
Immagine:	04022018E13.jpg	
Numero S/A:	9	9

id_K	Id_X	Id_A	Altezza	id_L	Numero	Potenza W	Sbraccio-Angolo
E13	01	GLE	3,50	SAP	1	70	0,0000



id_F	Frazione	Quadro	cod	Via	id_K	N.S.
00	Borgo Valsugana	Q18-VIA PRIMO BOALE (via Lunar - ci	158	VIA MONTICELLO	E13	9

id_K:	G01	
Descrizione:	G01-Esterno Gener.+Non definito	
Immagine:	04022018G01.jpg	
Numero S/A:	4	4



id_K	Id_X	Id_A	Altezza	id_L	Numero	Potenza W	Sbraccio-Angolo
G01	01	ALT	1,00	MBF	1	80	0,0000

id_F	Frazione	Quadro	cod	Via	id_K	N.S.
00	Borgo Valsugana	Q09-VIA ROMA (angolo Enel)	110	VIA LUNAR	G01	2
00	Borgo Valsugana	Q11-VIA DEL MERCATO (Palestra bau	128	VIA TORCEGNO	G01	1
01	Olle	Q01-OLLE (via Molinari - parcheggio o	44	MONUMENTO CADUTI	G01	1

id_K:	P01	
Descrizione:	P01-Palo incurvato+Proiettore SM	
Immagine:	04022018P01.jpg	
Numero S/A:	11	22



id_K	Id_X	Id_A	Altezza	id_L	Numero	Potenza W	Sbraccio-Angolo
P01	01	PRA	7,00	SBP	1	90	3,0000
P01	02	TCA	7,00	FLU	3	30	3,0000

id_F	Frazione	Quadro	cod	Via	id_K	N.S.
00	Borgo Valsugana	Q07-VIA 24 MAGGIO (parcheggio cen	80	VIA FRATELLI DIVINA	P01	1
00	Borgo Valsugana	Q07-VIA 24 MAGGIO (parcheggio cen	81	VIA HIPPOLITI	P01	1
00	Borgo Valsugana	Q07-VIA 24 MAGGIO (parcheggio cen	82	VIA GIOVANELLI	P01	1
00	Borgo Valsugana	Q08-VIA LAGARIONE E BRUNAZZO (B	07	VIA LAGARIONE E BRUNAZZO	P01	2
00	Borgo Valsugana	Q15-VIA GIOVANNELLA (Carabinieri)	14	VIA GIOVANNELLI-CORSO VICENZA	P01	1
00	Borgo Valsugana	Q17-ROTATORIA LIDL	08	VIA ROMA	P01	1
00	Borgo Valsugana	Q17-ROTATORIA LIDL	154	VIA PUISLE	P01	1
00	Borgo Valsugana	Q17-ROTATORIA LIDL	156	VIA ROMA INTERNO	P01	1
00	Borgo Valsugana	Q17-ROTATORIA LIDL	157	VIA DEI BAGNI	P01	1

id_K:	P01	
Descrizione:	P01-Palo incurvato+Proiettore SM	
Immagine:	04022018P01.jpg	
Numero S/A:	11	22



id_K	Id_X	Id_A	Altezza	id_L	Numero	Potenza W	Sbraccio-Angolo
P01	01	PRA	7,00	SBP	1	90	3,0000
P01	02	TCA	7,00	FLU	3	30	3,0000

id_F	Frazione	Quadro	cod	Via	id_K	N.S.
00	Borgo Valsugana	Q07-VIA 24 MAGGIO (parcheggio cen	80	VIA FRATELLI DIVINA	P01	1
00	Borgo Valsugana	Q07-VIA 24 MAGGIO (parcheggio cen	81	VIA HIPPOLITI	P01	1
00	Borgo Valsugana	Q07-VIA 24 MAGGIO (parcheggio cen	82	VIA GIOVANELLI	P01	1
00	Borgo Valsugana	Q08-VIA LAGARIONE E BRUNAZZO (B	07	VIA LAGARIONE E BRUNAZZO	P01	2
00	Borgo Valsugana	Q15-VIA GIOVANNELLA (Carabinieri)	14	VIA GIOVANNELLI-CORSO VICENZA	P01	1
00	Borgo Valsugana	Q17-ROTATORIA LIDL	08	VIA ROMA	P01	1
00	Borgo Valsugana	Q17-ROTATORIA LIDL	154	VIA PUISLE	P01	1
00	Borgo Valsugana	Q17-ROTATORIA LIDL	156	VIA ROMA INTERNO	P01	1
00	Borgo Valsugana	Q17-ROTATORIA LIDL	157	VIA DEI BAGNI	P01	1

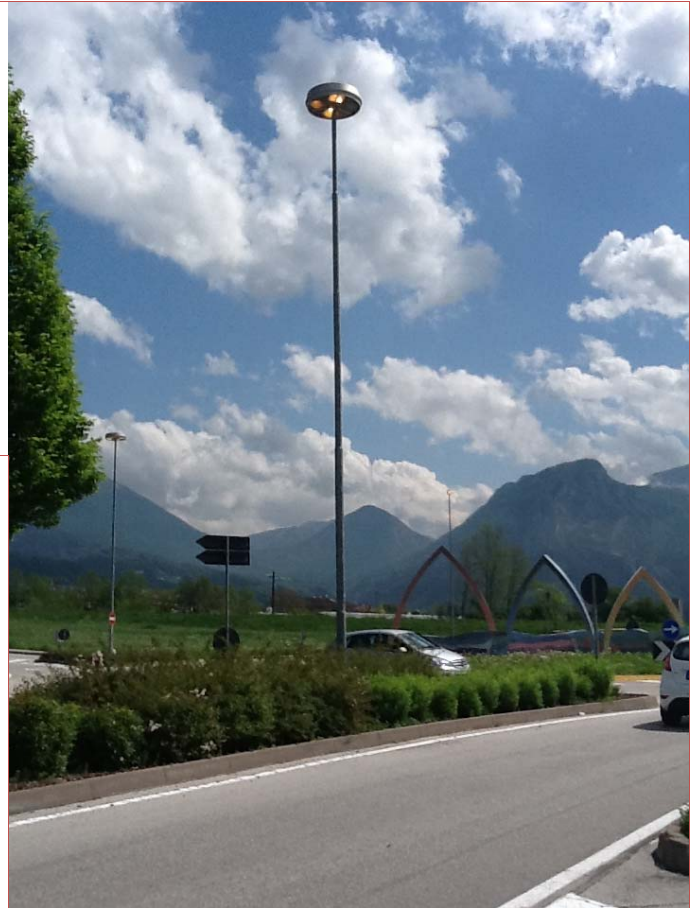
Elenco Composizioni

04022018

Borgo Valsugana

id_K:	T01	
Descrizione:	T01-Torre faro+Proiettore AS	
Immagine:	04022018T01.jpg	
Numero S/A:	8	32

id_K	Id_X	Id_A	Altezza	id_L	Numero	Potenza W	Sbraccio-Angolo
T01	01	PRA	10,00	SAP	1	150	0,0000
T01	02	PRA	10,00	SAP	1	150	0,0000
T01	03	PRA	10,00	SAP	1	150	0,0000
T01	04	PRA	10,00	SAP	1	150	0,0000



id_F	Frazione	Quadro	cod	Via	id_K	N.S.
00	Borgo Valsugana	Q15-VIA GIOVANNELLA (Carabinieri)	14	VIA GIOVANNELLI-CORSO VICENZA	T01	3
00	Borgo Valsugana	Q17-ROTATORIA LIDL	155	ROTATORIA LIDL	T01	5

Elenco Quadri

Borgo Valsugana

Codice	04022018
id_Q	001
Descrizione	Q01-OLLE (via Molinari - parcheggio oratorio)
Ore	3.900
Regolazione	<input checked="" type="checkbox"/>
Trifase	<input checked="" type="checkbox"/>
Data Install.	02/12/2009
Potenza kW	20,00
n_Utenza	599228
n_Mod B	18.0
Data Mod B	
Misura Terra	55.417,00
Caduta V %	
Lat	46,040944043138
Lon	11,463315525746



id_F	Frazione	Quadro	cod	Via	id_K	N.S.
01	Olle	Q01-OLLE (via Molinari - parcheggio o	00	VIA MOLINARI	A03	7
01	Olle	Q01-OLLE (via Molinari - parcheggio o	00	VIA MOLINARI	A04	1
01	Olle	Q01-OLLE (via Molinari - parcheggio o	00	VIA MOLINARI	B01	2
01	Olle	Q01-OLLE (via Molinari - parcheggio o	00	VIA MOLINARI	B02	3
01	Olle	Q01-OLLE (via Molinari - parcheggio o	00	VIA MOLINARI	B03	5
01	Olle	Q01-OLLE (via Molinari - parcheggio o	00	VIA MOLINARI	E01	2
01	Olle	Q01-OLLE (via Molinari - parcheggio o	20	VIA PER OLLE	A01	4
01	Olle	Q01-OLLE (via Molinari - parcheggio o	20	VIA PER OLLE	A02	3
01	Olle	Q01-OLLE (via Molinari - parcheggio o	20	VIA PER OLLE	B01	14
01	Olle	Q01-OLLE (via Molinari - parcheggio o	21	VIA DEI FAORI	A01	1
01	Olle	Q01-OLLE (via Molinari - parcheggio o	21	VIA DEI FAORI	A02	3
01	Olle	Q01-OLLE (via Molinari - parcheggio o	21	VIA DEI FAORI	A05	1
01	Olle	Q01-OLLE (via Molinari - parcheggio o	21	VIA DEI FAORI	B04	1
01	Olle	Q01-OLLE (via Molinari - parcheggio o	22	VIA FONDE	A02	2
01	Olle	Q01-OLLE (via Molinari - parcheggio o	23	VIA LECCO	A01	8
01	Olle	Q01-OLLE (via Molinari - parcheggio o	24	VIA SPAGOLLE	A01	7
01	Olle	Q01-OLLE (via Molinari - parcheggio o	25	VIA DEI VIEGRI	A01	2
01	Olle	Q01-OLLE (via Molinari - parcheggio o	25	VIA DEI VIEGRI	B04	2
01	Olle	Q01-OLLE (via Molinari - parcheggio o	26	VIA NOVAL	A01	7
01	Olle	Q01-OLLE (via Molinari - parcheggio o	27	VIA S. BARTOLOMEO	A01	6
01	Olle	Q01-OLLE (via Molinari - parcheggio o	27	VIA S. BARTOLOMEO	B02	4
01	Olle	Q01-OLLE (via Molinari - parcheggio o	27	VIA S. BARTOLOMEO	B03	2
01	Olle	Q01-OLLE (via Molinari - parcheggio o	28	VIA DEL BOALETTO	B03	3
01	Olle	Q01-OLLE (via Molinari - parcheggio o	29	PARCO BOALETTO	C01	1
01	Olle	Q01-OLLE (via Molinari - parcheggio o	30	VIA Malfatti	B02	1
01	Olle	Q01-OLLE (via Molinari - parcheggio o	30	VIA Malfatti	B03	3
01	Olle	Q01-OLLE (via Molinari - parcheggio o	30	VIA Malfatti	C01	1
01	Olle	Q01-OLLE (via Molinari - parcheggio o	30	VIA Malfatti	C02	1
01	Olle	Q01-OLLE (via Molinari - parcheggio o	31	LATERALE Malfatti	B02	1
01	Olle	Q01-OLLE (via Molinari - parcheggio o	31	LATERALE Malfatti	B03	1
01	Olle	Q01-OLLE (via Molinari - parcheggio o	31	LATERALE Malfatti	C02	1
01	Olle	Q01-OLLE (via Molinari - parcheggio o	32	VIA DEI VANESI	B03	2
01	Olle	Q01-OLLE (via Molinari - parcheggio o	33	LATERALE BARTOLOMEO	B02	2
01	Olle	Q01-OLLE (via Molinari - parcheggio o	34	LATERALE BARTOLOMEO 2	A01	1
01	Olle	Q01-OLLE (via Molinari - parcheggio o	35	VIA SOPRA SALMO	A01	3

Elenco Quadri

Borgo Valsugana

01 Olle	Q01-OLLE (via Molinari - parcheggio o	35 VIA SOPRA SALMO	B04	4
01 Olle	Q01-OLLE (via Molinari - parcheggio o	36 STRADA CIMITERO	B05	8
01 Olle	Q01-OLLE (via Molinari - parcheggio o	37 VIA DELLE SCUOLE	E02	5
01 Olle	Q01-OLLE (via Molinari - parcheggio o	38 PARCO DELLE SCUOLE	E02	2
01 Olle	Q01-OLLE (via Molinari - parcheggio o	39 VIA FELTRE	B02	5
01 Olle	Q01-OLLE (via Molinari - parcheggio o	40 LATERALE FELTRE	B02	1
01 Olle	Q01-OLLE (via Molinari - parcheggio o	40 LATERALE FELTRE	B03	1
01 Olle	Q01-OLLE (via Molinari - parcheggio o	41 VICOLO ALTO	B02	3
01 Olle	Q01-OLLE (via Molinari - parcheggio o	42 VIA VOLPI	A01	3
01 Olle	Q01-OLLE (via Molinari - parcheggio o	42 VIA VOLPI	B02	4
01 Olle	Q01-OLLE (via Molinari - parcheggio o	42 VIA VOLPI	B03	1
01 Olle	Q01-OLLE (via Molinari - parcheggio o	43 LATERALE VOLPI	A01	1
01 Olle	Q01-OLLE (via Molinari - parcheggio o	43 LATERALE VOLPI	B04	1
01 Olle	Q01-OLLE (via Molinari - parcheggio o	44 MONUMENTO CADUTI	G01	1
01 Olle	Q01-OLLE (via Molinari - parcheggio o	45 LATERALE VIA PER OLLE	B06	2

Elenco Quadri

Borgo Valsugana

Codice	04022018
id_Q	002
Descrizione	Q02-VIA GIAMMAOLLE (parcheggio Inps)
Ore	3.900
Regolazione	<input type="checkbox"/>
Trifase	<input checked="" type="checkbox"/>
Data Install.	09/11/2009
Potenza kW	10,00
n_Utenza	598707
n_Mod B	13.4
Data Mod B	
Misura Terra	34.066,00
Caduta V %	
Lat	46,050133319541
Lon	11,456974783623



id_F	Frazione	Quadro	cod	Via	id_K	N.S.
00	Borgo Valsugana	Q02-VIA GIAMMAOLLE (parcheggio I	01	VIA GIAMMAOLLE	B01	1
00	Borgo Valsugana	Q02-VIA GIAMMAOLLE (parcheggio I	01	VIA GIAMMAOLLE	B07	1
00	Borgo Valsugana	Q02-VIA GIAMMAOLLE (parcheggio I	01	VIA GIAMMAOLLE	B08	12
00	Borgo Valsugana	Q02-VIA GIAMMAOLLE (parcheggio I	48	VIA DEL MOGGIO	B09	3
00	Borgo Valsugana	Q02-VIA GIAMMAOLLE (parcheggio I	48	VIA DEL MOGGIO	B10	4
00	Borgo Valsugana	Q02-VIA GIAMMAOLLE (parcheggio I	49	VIA VAL SORDA	B11	8
00	Borgo Valsugana	Q02-VIA GIAMMAOLLE (parcheggio I	50	VIA SOTTO SAMONTE	B11	17
00	Borgo Valsugana	Q02-VIA GIAMMAOLLE (parcheggio I	51	VIA LIVERONE	B11	25
00	Borgo Valsugana	Q02-VIA GIAMMAOLLE (parcheggio I	52	VIA ROCCHETTA	B11	7
00	Borgo Valsugana	Q02-VIA GIAMMAOLLE (parcheggio I	53	VIA DELLA FERATA	B11	16
00	Borgo Valsugana	Q02-VIA GIAMMAOLLE (parcheggio I	53	VIA DELLA FERATA	E02	1
00	Borgo Valsugana	Q02-VIA GIAMMAOLLE (parcheggio I	54	PARCHEGGIO INPS	E03	2
01	Olle	Q02-VIA GIAMMAOLLE (parcheggio I	20	VIA PER OLLE	B01	7
01	Olle	Q02-VIA GIAMMAOLLE (parcheggio I	20	VIA PER OLLE	B08	1

Elenco Quadri

Borgo Valsugana

Codice	04022018
id_Q	003
Descrizione	Q03-VIA PUISLE (incrocio via Fossa)
Ore	3.900
Regolazione	<input checked="" type="checkbox"/>
Trifase	<input checked="" type="checkbox"/>
Data Install.	12/10/2011
Potenza kW	7,50
n_Utenza	IT221E0100001096
n_Mod B	6.5
Data Mod B	
Misura Terra	46.620,00
Caduta V %	
Lat	46,050930048665
Lon	11,451908090766



id_F	Frazione	Quadro	cod	Via	id_K	N.S.
00	Borgo Valsugana	Q03-VIA PUISLE (incrocio via Fossa)	02	VIA PUISLE	B13	24
00	Borgo Valsugana	Q03-VIA PUISLE (incrocio via Fossa)	02	VIA PUISLE	B14	2
00	Borgo Valsugana	Q03-VIA PUISLE (incrocio via Fossa)	55	VIA DELLA FOSSA	B04	2
00	Borgo Valsugana	Q03-VIA PUISLE (incrocio via Fossa)	55	VIA DELLA FOSSA	E04	20
00	Borgo Valsugana	Q03-VIA PUISLE (incrocio via Fossa)	56	VIA SAN LORENZO	B12	6
00	Borgo Valsugana	Q03-VIA PUISLE (incrocio via Fossa)	57	LATERALE FOSSE	B04	2
00	Borgo Valsugana	Q03-VIA PUISLE (incrocio via Fossa)	57	LATERALE FOSSE	B12	1
00	Borgo Valsugana	Q03-VIA PUISLE (incrocio via Fossa)	58	VIA ARMENTERA	B13	18

Elenco Quadri

Borgo Valsugana

Codice	04022018
id_Q	004
Descrizione	Q04-VIA FORNACI (incrocio via Olle)
Ore	3.900
Regolazione	<input checked="" type="checkbox"/>
Trifase	<input checked="" type="checkbox"/>
Data Install.	11/11/2009
Potenza kW	15,00
n_Utenza	09T4E5B2416140842
n_Mod B	11.7
Data Mod B	
Misura Terra	48.003,00
Caduta V %	
Lat	46,050423717517
Lon	11,460137108008



id_F	Frazione	Quadro	cod	Via	id_K	N.S.
00	Borgo Valsugana	Q04-VIA FORNACI (incrocio via Olle)	03	VIA FORNACI	B15	12
00	Borgo Valsugana	Q04-VIA FORNACI (incrocio via Olle)	59	VIA MADONA MORA	B06	9
00	Borgo Valsugana	Q04-VIA FORNACI (incrocio via Olle)	60	VIA DELLE VIATTE	B15	8
00	Borgo Valsugana	Q04-VIA FORNACI (incrocio via Olle)	61	LATERALE VIATTE	B15	2
00	Borgo Valsugana	Q04-VIA FORNACI (incrocio via Olle)	62	LATERALE MADONA MORA	B06	4
00	Borgo Valsugana	Q04-VIA FORNACI (incrocio via Olle)	63	VIA MONTEBELLO	B15	8
00	Borgo Valsugana	Q04-VIA FORNACI (incrocio via Olle)	64	PARCHEGGIO VIA PER OLLE	E05	4
00	Borgo Valsugana	Q04-VIA FORNACI (incrocio via Olle)	65	VIA PER OLLE	B07	12
00	Borgo Valsugana	Q04-VIA FORNACI (incrocio via Olle)	65	VIA PER OLLE	B15	2
00	Borgo Valsugana	Q04-VIA FORNACI (incrocio via Olle)	65	VIA PER OLLE	C02	6
00	Borgo Valsugana	Q04-VIA FORNACI (incrocio via Olle)	66	PARCO VIA PER OLLE	E06	13
00	Borgo Valsugana	Q04-VIA FORNACI (incrocio via Olle)	67	VIA ORTIGARA	C02	11
00	Borgo Valsugana	Q04-VIA FORNACI (incrocio via Olle)	67	VIA ORTIGARA	E07	5
00	Borgo Valsugana	Q04-VIA FORNACI (incrocio via Olle)	68	VIA NAURIZIO	C02	4
00	Borgo Valsugana	Q04-VIA FORNACI (incrocio via Olle)	69	VIA DE SCOPOLI	C02	5
00	Borgo Valsugana	Q04-VIA FORNACI (incrocio via Olle)	70	VIA FRATELLI	E07	12
00	Borgo Valsugana	Q04-VIA FORNACI (incrocio via Olle)	71	LATERALE VIA PER OLLE	C02	2
00	Borgo Valsugana	Q04-VIA FORNACI (incrocio via Olle)	71	LATERALE VIA PER OLLE	E02	1

Elenco Quadri

Borgo Valsugana

Codice	04022018
id_Q	005
Descrizione	Q05-VIA PICCOLA (incrocio via Fornaci)
Ore	3.900
Regolazione	<input type="checkbox"/>
Trifase	<input type="checkbox"/>
Data Install.	01/07/2005
Potenza kW	6,00
n_Utenza	IT221E00598897
n_Mod B	5.3
Data Mod B	
Misura Terra	16.168,00
Caduta V %	
Lat	46,048603120774
Lon	11,465528348124



id_F	Frazione	Quadro	cod	Via	id_K	N.S.
00	Borgo Valsugana	Q05-VIA PICCOLA (incrocio via Fornaci)	03	VIA FORNACI	B16	10
00	Borgo Valsugana	Q05-VIA PICCOLA (incrocio via Fornaci)	04	VIA PICCOLA	B17	11
00	Borgo Valsugana	Q05-VIA PICCOLA (incrocio via Fornaci)	04	VIA PICCOLA	B18	1
00	Borgo Valsugana	Q05-VIA PICCOLA (incrocio via Fornaci)	48	VIA DEL MOGGIO	B17	12
00	Borgo Valsugana	Q05-VIA PICCOLA (incrocio via Fornaci)	72	VIA GRANDI	B16	7
00	Borgo Valsugana	Q05-VIA PICCOLA (incrocio via Fornaci)	73	LATERALE PICCOLA	B16	6

Elenco Quadri

Borgo Valsugana

Codice	04022018
id_Q	006
Descrizione	Q06-VIA GOZZER (entrata centro sportivo)
Ore	3.900
Regolazione	<input checked="" type="checkbox"/>
Trifase	<input checked="" type="checkbox"/>
Data Install.	01/07/2005
Potenza kW	8,00
n_Utenza	IT221E00598988
n_Mod B	10.5
Data Mod B	
Misura Terra	28.812,00
Caduta V %	
Lat	46,051443821222
Lon	11,468797960886



id_F	Frazione	Quadro	cod	Via	id_K	N.S.
00	Borgo Valsugana	Q06-VIA GOZZER (entrata centro spor	05	VIA GOZZER	B10	24
00	Borgo Valsugana	Q06-VIA GOZZER (entrata centro spor	05	VIA GOZZER	B18	5
00	Borgo Valsugana	Q06-VIA GOZZER (entrata centro spor	74	SVINCOLO GOZZER	B18	4
00	Borgo Valsugana	Q06-VIA GOZZER (entrata centro spor	75	PARCHEGGIO GOZZER	A08	2
00	Borgo Valsugana	Q06-VIA GOZZER (entrata centro spor	76	PARCHEGGIO C. SPORTIVO	E08	17
00	Borgo Valsugana	Q06-VIA GOZZER (entrata centro spor	77	LATERALE C. SPORTIVO	A09	1
00	Borgo Valsugana	Q06-VIA GOZZER (entrata centro spor	77	LATERALE C. SPORTIVO	E08	8
00	Borgo Valsugana	Q06-VIA GOZZER (entrata centro spor	78	CICLABILE VIA GOZZER	B06	35
00	Borgo Valsugana	Q06-VIA GOZZER (entrata centro spor	79	LATERALE CICLABILE	E09	3

Elenco Quadri

Borgo Valsugana

Codice	04022018
id_Q	007
Descrizione	Q07-VIA 24 MAGGIO (parcheeggio centro scolastico)
Ore	3.900
Regolazione	<input checked="" type="checkbox"/>
Trifase	<input checked="" type="checkbox"/>
Data Install.	01/07/2005
Potenza kW	9,00
n_Utenza	598793
n_Mod B	11.7
Data Mod B	
Misura Terra	37.457,00
Caduta V %	
Lat	46,053510031874
Lon	11,462001243251



id_F	Frazione	Quadro	cod	Via	id_K	N.S.
00	Borgo Valsugana	Q07-VIA 24 MAGGIO (parcheeggio cen	06	VIA 24 MAGGIO	B19	8
00	Borgo Valsugana	Q07-VIA 24 MAGGIO (parcheeggio cen	06	VIA 24 MAGGIO	C02	2
00	Borgo Valsugana	Q07-VIA 24 MAGGIO (parcheeggio cen	80	VIA FRATELLI DIVINA	B01	5
00	Borgo Valsugana	Q07-VIA 24 MAGGIO (parcheeggio cen	80	VIA FRATELLI DIVINA	P01	1
00	Borgo Valsugana	Q07-VIA 24 MAGGIO (parcheeggio cen	81	VIA HIPPOLITI	B01	7
00	Borgo Valsugana	Q07-VIA 24 MAGGIO (parcheeggio cen	81	VIA HIPPOLITI	P01	1
00	Borgo Valsugana	Q07-VIA 24 MAGGIO (parcheeggio cen	82	VIA GIOVANELLI	B01	14
00	Borgo Valsugana	Q07-VIA 24 MAGGIO (parcheeggio cen	82	VIA GIOVANELLI	P01	1
00	Borgo Valsugana	Q07-VIA 24 MAGGIO (parcheeggio cen	83	VIA PER SACCO	B11	7
00	Borgo Valsugana	Q07-VIA 24 MAGGIO (parcheeggio cen	84	INGRESSO CIMITERO	B03	4
00	Borgo Valsugana	Q07-VIA 24 MAGGIO (parcheeggio cen	85	SOTTOPASSO PEDONALE	A10	2
00	Borgo Valsugana	Q07-VIA 24 MAGGIO (parcheeggio cen	85	SOTTOPASSO PEDONALE	D01	2
00	Borgo Valsugana	Q07-VIA 24 MAGGIO (parcheeggio cen	86	VIA TEMANZA	B19	3
00	Borgo Valsugana	Q07-VIA 24 MAGGIO (parcheeggio cen	86	VIA TEMANZA	B20	5
00	Borgo Valsugana	Q07-VIA 24 MAGGIO (parcheeggio cen	86	VIA TEMANZA	E01	4

Elenco Quadri

Borgo Valsugana

Codice	04022018
id_Q	008
Descrizione	Q08-VIA LAGARIONE E BRUNAZZO (Bocciodromo)
Ore	3.900
Regolazione	<input checked="" type="checkbox"/>
Trifase	<input checked="" type="checkbox"/>
Data Install.	01/07/2005
Potenza kW	10,00
n_Utenza	IT221E00598667
n_Mod B	7.0
Data Mod B	
Misura Terra	23.862,00
Caduta V %	
Lat	46,052176000836
Lon	11,45330194531



id_F	Frazione	Quadro	cod	Via	id_K	N.S.
00	Borgo Valsugana	Q08-VIA LAGARIONE E BRUNAZZO (B	07	VIA LAGARIONE E BRUNAZZO	A11	4
00	Borgo Valsugana	Q08-VIA LAGARIONE E BRUNAZZO (B	07	VIA LAGARIONE E BRUNAZZO	B01	16
00	Borgo Valsugana	Q08-VIA LAGARIONE E BRUNAZZO (B	07	VIA LAGARIONE E BRUNAZZO	P01	2
00	Borgo Valsugana	Q08-VIA LAGARIONE E BRUNAZZO (B	87	LATERALE BAR	E07	2
00	Borgo Valsugana	Q08-VIA LAGARIONE E BRUNAZZO (B	88	PARCHEGGIO BOCCIODROMO	E07	2
00	Borgo Valsugana	Q08-VIA LAGARIONE E BRUNAZZO (B	89	PERIMETRO BOCCIODROMO	E01	13

Elenco Quadri

Borgo Valsugana

Codice	04022018
id_Q	009
Descrizione	Q09-VIA ROMA (angolo Enel)
Ore	3.900
Regolazione	<input checked="" type="checkbox"/>
Trifase	<input checked="" type="checkbox"/>
Data Install.	01/07/2005
Potenza kW	38,00
n_Utenza	598956
n_Mod B	21
Data Mod B	
Misura Terra	65.365,40
Caduta V %	
Lat	46,053527405113
Lon	11,454283633801



id_F	Frazione	Quadro	cod	Via	id_K	N.S.
00	Borgo Valsugana	Q09-VIA ROMA (angolo Enel)	55	VIA DELLA FOSSA	B19	7
00	Borgo Valsugana	Q09-VIA ROMA (angolo Enel)	91	PARCHEGGIO VIA ROMA	E02	2
00	Borgo Valsugana	Q09-VIA ROMA (angolo Enel)	92	LATERALE XI FEBBRAIO	C03	3
00	Borgo Valsugana	Q09-VIA ROMA (angolo Enel)	93	VIA XI FEBBRAIO	E07	3
00	Borgo Valsugana	Q09-VIA ROMA (angolo Enel)	94	PIAZZA ROMANI	E07	17
00	Borgo Valsugana	Q09-VIA ROMA (angolo Enel)	95	VIA IV NOVEMBRE	E02	1
00	Borgo Valsugana	Q09-VIA ROMA (angolo Enel)	95	VIA IV NOVEMBRE	E07	11
00	Borgo Valsugana	Q09-VIA ROMA (angolo Enel)	96	PIAZZALE SCUOLA	A09	1
00	Borgo Valsugana	Q09-VIA ROMA (angolo Enel)	97	VIA SPAGOLLA	E07	12
00	Borgo Valsugana	Q09-VIA ROMA (angolo Enel)	97	VIA SPAGOLLA	E10	1
00	Borgo Valsugana	Q09-VIA ROMA (angolo Enel)	98	PERIMETRO MUNICIPIO	E07	4
00	Borgo Valsugana	Q09-VIA ROMA (angolo Enel)	98	PERIMETRO MUNICIPIO	E10	3
00	Borgo Valsugana	Q09-VIA ROMA (angolo Enel)	99	PARCO MUNICIPIO	E07	1
00	Borgo Valsugana	Q09-VIA ROMA (angolo Enel)	100	PIAZZA MARTIRI RESISTENZA	E07	2
00	Borgo Valsugana	Q09-VIA ROMA (angolo Enel)	100	PIAZZA MARTIRI RESISTENZA	E10	1
00	Borgo Valsugana	Q09-VIA ROMA (angolo Enel)	101	PARCHEGGIO MUNICIPIO	E07	6
00	Borgo Valsugana	Q09-VIA ROMA (angolo Enel)	102	VIA BORDIGNON	E02	4
00	Borgo Valsugana	Q09-VIA ROMA (angolo Enel)	102	VIA BORDIGNON	E07	1
00	Borgo Valsugana	Q09-VIA ROMA (angolo Enel)	103	PIAZZALE DANTE ALIGHIERI	E07	5
00	Borgo Valsugana	Q09-VIA ROMA (angolo Enel)	103	PIAZZALE DANTE ALIGHIERI	E10	3
00	Borgo Valsugana	Q09-VIA ROMA (angolo Enel)	103	PIAZZALE DANTE ALIGHIERI	E11	3
00	Borgo Valsugana	Q09-VIA ROMA (angolo Enel)	104	VIA PRATO	A13	17
00	Borgo Valsugana	Q09-VIA ROMA (angolo Enel)	105	VIA CARDUCCI	A03	1
00	Borgo Valsugana	Q09-VIA ROMA (angolo Enel)	105	VIA CARDUCCI	C02	3
00	Borgo Valsugana	Q09-VIA ROMA (angolo Enel)	106	LATERALE CARDUCCI	C01	2
00	Borgo Valsugana	Q09-VIA ROMA (angolo Enel)	107	VIA DE MEDICI	C01	1
00	Borgo Valsugana	Q09-VIA ROMA (angolo Enel)	107	VIA DE MEDICI	C02	3
00	Borgo Valsugana	Q09-VIA ROMA (angolo Enel)	108	VIA SALANDRA	C02	4
00	Borgo Valsugana	Q09-VIA ROMA (angolo Enel)	109	VIA BELLESINI	C02	3
00	Borgo Valsugana	Q09-VIA ROMA (angolo Enel)	110	VIA LUNAR	C02	8
00	Borgo Valsugana	Q09-VIA ROMA (angolo Enel)	110	VIA LUNAR	G01	2
00	Borgo Valsugana	Q09-VIA ROMA (angolo Enel)	111	VIA PER RONCEGNO	C01	3
00	Borgo Valsugana	Q09-VIA ROMA (angolo Enel)	111	VIA PER RONCEGNO	C02	3
00	Borgo Valsugana	Q09-VIA ROMA (angolo Enel)	112	LATERALE BORDIGNON	E07	4
00	Borgo Valsugana	Q09-VIA ROMA (angolo Enel)	156	VIA ROMA INTERNO	A13	2

00 Borgo Valsugana

Q09-VIA ROMA (angolo Enel)

156 VIA ROMA INTERNO

E07

10

Elenco Quadri

Borgo Valsugana

Codice	04022018
id_Q	010
Descrizione	Q10-VIA PADRI MORIZZO (fronte Macelleria)
Ore	3.900
Regolazione	<input checked="" type="checkbox"/>
Trifase	<input checked="" type="checkbox"/>
Data Install.	01/07/2005
Potenza kW	25,00
n_Utenza	IT221E00598837
n_Mod B	17.8
Data Mod B	
Misura Terra	48.554,95
Caduta V %	
Lat	46,053720992026
Lon	11,458779016079



id_F	Frazione	Quadro	cod	Via	id_K	N.S.
00	Borgo Valsugana	Q10-VIA PADRI MORIZZO (fronte Ma	09	VIA PADRI MORIZZO	C02	9
00	Borgo Valsugana	Q10-VIA PADRI MORIZZO (fronte Ma	11	CORSO AUSUGUM	C02	26
00	Borgo Valsugana	Q10-VIA PADRI MORIZZO (fronte Ma	70	VIA FRATELLI	E07	17
00	Borgo Valsugana	Q10-VIA PADRI MORIZZO (fronte Ma	100	PIAZZA MARTIRI RESISTENZA	E07	1
00	Borgo Valsugana	Q10-VIA PADRI MORIZZO (fronte Ma	100	PIAZZA MARTIRI RESISTENZA	E10	1
00	Borgo Valsugana	Q10-VIA PADRI MORIZZO (fronte Ma	113	PIAZZA DE GASPERI	E07	7
00	Borgo Valsugana	Q10-VIA PADRI MORIZZO (fronte Ma	113	PIAZZA DE GASPERI	E10	1
00	Borgo Valsugana	Q10-VIA PADRI MORIZZO (fronte Ma	114	VIA MAZZINI	C02	9
00	Borgo Valsugana	Q10-VIA PADRI MORIZZO (fronte Ma	115	VICOLO LUNGO	C02	2
00	Borgo Valsugana	Q10-VIA PADRI MORIZZO (fronte Ma	116	VIA 20 SETTEMBRE	C02	5
00	Borgo Valsugana	Q10-VIA PADRI MORIZZO (fronte Ma	117	VIA CORRADI	C02	8
00	Borgo Valsugana	Q10-VIA PADRI MORIZZO (fronte Ma	118	VICOLO CAPPELLO	C02	3
00	Borgo Valsugana	Q10-VIA PADRI MORIZZO (fronte Ma	119	LATERALE 20 SETTEMBRE	B02	1
00	Borgo Valsugana	Q10-VIA PADRI MORIZZO (fronte Ma	119	LATERALE 20 SETTEMBRE	C02	4
00	Borgo Valsugana	Q10-VIA PADRI MORIZZO (fronte Ma	120	VIA DORDI	C02	2
00	Borgo Valsugana	Q10-VIA PADRI MORIZZO (fronte Ma	121	VIA BRIGATA VENEZIA	C02	6
00	Borgo Valsugana	Q10-VIA PADRI MORIZZO (fronte Ma	122	VICOLO VI LUGLIO	C02	1
00	Borgo Valsugana	Q10-VIA PADRI MORIZZO (fronte Ma	123	PIAZZETTA LABRE	C02	2
00	Borgo Valsugana	Q10-VIA PADRI MORIZZO (fronte Ma	124	INGRESSO CHIESA	A14	3
00	Borgo Valsugana	Q10-VIA PADRI MORIZZO (fronte Ma	125	LATERALE AUSUGUM 1	C02	5
00	Borgo Valsugana	Q10-VIA PADRI MORIZZO (fronte Ma	126	LATERALE AUSUGUM 2	C02	1
00	Borgo Valsugana	Q10-VIA PADRI MORIZZO (fronte Ma	126	LATERALE AUSUGUM 2	D11	1
00	Borgo Valsugana	Q10-VIA PADRI MORIZZO (fronte Ma	127	VIA DEGLI ALTIPIANI	C02	7
00	Borgo Valsugana	Q10-VIA PADRI MORIZZO (fronte Ma	127	VIA DEGLI ALTIPIANI	D11	1

Elenco Quadri

Borgo Valsugana

Codice	04022018
id_Q	011
Descrizione	Q11-VIA DEL MERCATO (Palestra bauexpert)
Ore	3.900
Regolazione	<input checked="" type="checkbox"/>
Trifase	<input checked="" type="checkbox"/>
Data Install.	01/07/2005
Potenza kW	6,00
n_Utenza	IT221E00598814
n_Mod B	4.9
Data Mod B	
Misura Terra	18.904,00
Caduta V %	
Lat	46,056993252282
Lon	11,455474534513



id_F	Frazione	Quadro	cod	Via	id_K	N.S.
00	Borgo Valsugana	Q11-VIA DEL MERCATO (Palestra bau	10	VIA DEL MERCATO	C02	1
00	Borgo Valsugana	Q11-VIA DEL MERCATO (Palestra bau	10	VIA DEL MERCATO	E02	7
00	Borgo Valsugana	Q11-VIA DEL MERCATO (Palestra bau	128	VIA TORCEGNO	C02	9
00	Borgo Valsugana	Q11-VIA DEL MERCATO (Palestra bau	128	VIA TORCEGNO	E02	6
00	Borgo Valsugana	Q11-VIA DEL MERCATO (Palestra bau	128	VIA TORCEGNO	G01	1
00	Borgo Valsugana	Q11-VIA DEL MERCATO (Palestra bau	129	VIA DEGLI ORTI	C01	4
00	Borgo Valsugana	Q11-VIA DEL MERCATO (Palestra bau	129	VIA DEGLI ORTI	C02	5
00	Borgo Valsugana	Q11-VIA DEL MERCATO (Palestra bau	130	SCALE VIA DEGLI ORTI	C02	3
00	Borgo Valsugana	Q11-VIA DEL MERCATO (Palestra bau	130	SCALE VIA DEGLI ORTI	D11	1
00	Borgo Valsugana	Q11-VIA DEL MERCATO (Palestra bau	131	VIA C. BATTISTI	C02	9
00	Borgo Valsugana	Q11-VIA DEL MERCATO (Palestra bau	132	VIA DELLA GORA	B02	1
00	Borgo Valsugana	Q11-VIA DEL MERCATO (Palestra bau	132	VIA DELLA GORA	C01	1
00	Borgo Valsugana	Q11-VIA DEL MERCATO (Palestra bau	132	VIA DELLA GORA	C02	7
00	Borgo Valsugana	Q11-VIA DEL MERCATO (Palestra bau	132	VIA DELLA GORA	D11	2
00	Borgo Valsugana	Q11-VIA DEL MERCATO (Palestra bau	133	LATERALE LUNAR	C02	1
00	Borgo Valsugana	Q11-VIA DEL MERCATO (Palestra bau	134	PARCO VIA DEL MERCATO	E02	4
00	Borgo Valsugana	Q11-VIA DEL MERCATO (Palestra bau	135	PIAZZA DEL MERCATO	E02	2

Elenco Quadri

Borgo Valsugana

Codice	04022018
id_Q	012
Descrizione	Q12-PIAZZETTA CESCHI (fronte Compensorio)
Ore	3.900
Regolazione	<input checked="" type="checkbox"/>
Trifase	<input type="checkbox"/>
Data Install.	01/07/2005
Potenza kW	2,00
n_Utenza	598574
n_Mod B	0.6
Data Mod B	
Misura Terra	1.582,00
Caduta V %	
Lat	46,054820895828
Lon	11,460265501285



id_F	Frazione	Quadro	cod	Via	id_K	N.S.
00	Borgo Valsugana	Q12-PIAZZETTA CESCHI (fronte Comp	136	PIAZZETTA CESCHI	B02	1
00	Borgo Valsugana	Q12-PIAZZETTA CESCHI (fronte Comp	136	PIAZZETTA CESCHI	C02	1
00	Borgo Valsugana	Q12-PIAZZETTA CESCHI (fronte Comp	136	PIAZZETTA CESCHI	D02	2
00	Borgo Valsugana	Q12-PIAZZETTA CESCHI (fronte Comp	136	PIAZZETTA CESCHI	D11	1
00	Borgo Valsugana	Q12-PIAZZETTA CESCHI (fronte Comp	136	PIAZZETTA CESCHI	E01	2

Elenco Quadri

Borgo Valsugana

Codice	04022018
id_Q	013
Descrizione	Q13-CORSO VICENZA (lato Sait)
Ore	3.900
Regolazione	<input checked="" type="checkbox"/>
Trifase	<input checked="" type="checkbox"/>
Data Install.	01/07/2005
Potenza kW	3,00
n_Utenza	IT221E00599111
n_Mod B	2.6
Data Mod B	
Misura Terra	10.547,00
Caduta V %	
Lat	46,056239243088
Lon	11,462599023124



id_F	Frazione	Quadro	cod	Via	id_K	N.S.
00	Borgo Valsugana	Q13-CORSO VICENZA (lato Sait)	86	VIA TEMANZA	B19	1
00	Borgo Valsugana	Q13-CORSO VICENZA (lato Sait)	86	VIA TEMANZA	B20	5
00	Borgo Valsugana	Q13-CORSO VICENZA (lato Sait)	137	CORSO VICENZA	E02	13

Elenco Quadri

Borgo Valsugana

Codice	04022018
id_Q	014
Descrizione	Q14-VIA AMBROSI (campo sportivo Valli)
Ore	3.900
Regolazione	<input type="checkbox"/>
Trifase	<input checked="" type="checkbox"/>
Data Install.	01/07/2005
Potenza kW	15,00
n_Utenza	
n_Mod B	
Data Mod B	
Misura Terra	
Caduta V %	
Lat	46,055783216775
Lon	11,46946011378



id_F	Frazione	Quadro	cod	Via	id_K	N.S.
00	Borgo Valsugana	Q14-VIA AMBROSI (campo sportivo V	13	VIA AMBROSI	B20	4
00	Borgo Valsugana	Q14-VIA AMBROSI (campo sportivo V	137	CORSO VICENZA	B19	8
00	Borgo Valsugana	Q14-VIA AMBROSI (campo sportivo V	137	CORSO VICENZA	B20	15
00	Borgo Valsugana	Q14-VIA AMBROSI (campo sportivo V	137	CORSO VICENZA	B21	1
00	Borgo Valsugana	Q14-VIA AMBROSI (campo sportivo V	138	VIA DEL SERA	B16	5
00	Borgo Valsugana	Q14-VIA AMBROSI (campo sportivo V	139	PERIMETRO BASKET	E12	7
00	Borgo Valsugana	Q14-VIA AMBROSI (campo sportivo V	140	PERIMETRO CALCIO	E12	19
00	Borgo Valsugana	Q14-VIA AMBROSI (campo sportivo V	141	VIA BERTONDELLO	B11	5
00	Borgo Valsugana	Q14-VIA AMBROSI (campo sportivo V	142	VIA PRATI	B13	6
00	Borgo Valsugana	Q14-VIA AMBROSI (campo sportivo V	143	VIA PER TELVE	A15	9
00	Borgo Valsugana	Q14-VIA AMBROSI (campo sportivo V	143	VIA PER TELVE	B13	13
00	Borgo Valsugana	Q14-VIA AMBROSI (campo sportivo V	143	VIA PER TELVE	B22	7
00	Borgo Valsugana	Q14-VIA AMBROSI (campo sportivo V	144	LATERALE VIA PER TELVE	B11	3
00	Borgo Valsugana	Q14-VIA AMBROSI (campo sportivo V	145	VIA SEGANTINI	B11	13
00	Borgo Valsugana	Q14-VIA AMBROSI (campo sportivo V	146	VIA ALPRUNI	B11	17
00	Borgo Valsugana	Q14-VIA AMBROSI (campo sportivo V	147	VIA BONOMO	B11	8

Elenco Quadri

Borgo Valsugana

Codice	04022018
id_Q	015
Descrizione	Q15-VIA GIOVANNELLA (Carabinieri)
Ore	3.900
Regolazione	<input checked="" type="checkbox"/>
Trifase	<input checked="" type="checkbox"/>
Data Install.	01/07/2005
Potenza kW	17,00
n_Utenza	IT221E00599134
n_Mod B	6.5
Data Mod B	
Misura Terra	21.632,40
Caduta V %	
Lat	46,055072180526
Lon	11,471235736105



id_F	Frazione	Quadro	cod	Via	id_K	N.S.
00	Borgo Valsugana	Q15-VIA GIOVANNELLA (Carabinieri)	14	VIA GIOVANNELLI-CORSO VICENZA	B01	4
00	Borgo Valsugana	Q15-VIA GIOVANNELLA (Carabinieri)	14	VIA GIOVANNELLI-CORSO VICENZA	B18	3
00	Borgo Valsugana	Q15-VIA GIOVANNELLA (Carabinieri)	14	VIA GIOVANNELLI-CORSO VICENZA	B23	7
00	Borgo Valsugana	Q15-VIA GIOVANNELLA (Carabinieri)	14	VIA GIOVANNELLI-CORSO VICENZA	P01	1
00	Borgo Valsugana	Q15-VIA GIOVANNELLA (Carabinieri)	14	VIA GIOVANNELLI-CORSO VICENZA	T01	3

Elenco Quadri

Borgo Valsugana

Codice	04022018
id_Q	016
Descrizione	Q16-VIA TEMANZA (area camper)
Ore	3.900
Regolazione	<input checked="" type="checkbox"/>
Trifase	<input checked="" type="checkbox"/>
Data Install.	01/07/2005
Potenza kW	6,00
n_Utenza	801300
n_Mod B	5.7
Data Mod B	
Misura Terra	
Caduta V %	
Lat	46,054402085592
Lon	11,463387592509



id_F	Frazione	Quadro	cod	Via	id_K	N.S.
00	Borgo Valsugana	Q16-VIA TEMANZA (area camper)	150	AREA CAMPER VIA HIPPOLITI	A17	7
00	Borgo Valsugana	Q16-VIA TEMANZA (area camper)	150	AREA CAMPER VIA HIPPOLITI	A18	3
00	Borgo Valsugana	Q16-VIA TEMANZA (area camper)	151	PARCHEGGIO CAMPER	A19	16
00	Borgo Valsugana	Q16-VIA TEMANZA (area camper)	151	PARCHEGGIO CAMPER	A20	4
00	Borgo Valsugana	Q16-VIA TEMANZA (area camper)	152	INGRESSO CICLABILE VIA TEMANZA	A19	9
00	Borgo Valsugana	Q16-VIA TEMANZA (area camper)	153	INGRESSO PARHEGGIO	A19	3

Elenco Quadri

Borgo Valsugana

Codice	04022018
id_Q	017
Descrizione	Q17-ROTATORIA LIDL
Ore	3.900
Regolazione	<input checked="" type="checkbox"/>
Trifase	<input checked="" type="checkbox"/>
Data Install.	
Potenza kW	15,00
n_Utenza	753802
n_Mod B	9.9
Data Mod B	
Misura Terra	64.983,20
Caduta V %	
Lat	46,052455041392
Lon	11,451301558653



id_F	Frazione	Quadro	cod	Via	id_K	N.S.
00	Borgo Valsugana	Q17-ROTATORIA LIDL	08	VIA ROMA	A11	3
00	Borgo Valsugana	Q17-ROTATORIA LIDL	08	VIA ROMA	E07	15
00	Borgo Valsugana	Q17-ROTATORIA LIDL	08	VIA ROMA	P01	1
00	Borgo Valsugana	Q17-ROTATORIA LIDL	154	VIA PUISLE	A11	10
00	Borgo Valsugana	Q17-ROTATORIA LIDL	154	VIA PUISLE	A21	4
00	Borgo Valsugana	Q17-ROTATORIA LIDL	154	VIA PUISLE	P01	1
00	Borgo Valsugana	Q17-ROTATORIA LIDL	155	ROTATORIA LIDL	A11	3
00	Borgo Valsugana	Q17-ROTATORIA LIDL	155	ROTATORIA LIDL	T01	5
00	Borgo Valsugana	Q17-ROTATORIA LIDL	156	VIA ROMA INTERNO	A11	3
00	Borgo Valsugana	Q17-ROTATORIA LIDL	156	VIA ROMA INTERNO	P01	1
00	Borgo Valsugana	Q17-ROTATORIA LIDL	157	VIA DEI BAGNI	A11	3
00	Borgo Valsugana	Q17-ROTATORIA LIDL	157	VIA DEI BAGNI	P01	1

Elenco Quadri

Borgo Valsugana

Codice	04022018
id_Q	018
Descrizione	Q18-VIA PRIMO BOALE (via Lunar - citta di Prato)
Ore	3.900
Regolazione	<input type="checkbox"/>
Trifase	<input checked="" type="checkbox"/>
Data Install.	01/07/2005
Potenza kW	10,00
n_Utenza	748293
n_Mod B	7.9
Data Mod B	
Misura Terra	33.221,00
Caduta V %	
Lat	46,054725965849
Lon	11,452460272936



id_F	Frazione	Quadro	cod	Via	id_K	N.S.
00	Borgo Valsugana	Q18-VIA PRIMO BOALE (via Lunar - ci	17	VIA PRIMO BOALE	B25	6
00	Borgo Valsugana	Q18-VIA PRIMO BOALE (via Lunar - ci	17	VIA PRIMO BOALE	B26	2
00	Borgo Valsugana	Q18-VIA PRIMO BOALE (via Lunar - ci	17	VIA PRIMO BOALE	E01	6
00	Borgo Valsugana	Q18-VIA PRIMO BOALE (via Lunar - ci	17	VIA PRIMO BOALE	E03	2
00	Borgo Valsugana	Q18-VIA PRIMO BOALE (via Lunar - ci	110	VIA LUNAR	B15	10
00	Borgo Valsugana	Q18-VIA PRIMO BOALE (via Lunar - ci	110	VIA LUNAR	B25	8
00	Borgo Valsugana	Q18-VIA PRIMO BOALE (via Lunar - ci	110	VIA LUNAR	B27	6
00	Borgo Valsugana	Q18-VIA PRIMO BOALE (via Lunar - ci	111	VIA PER RONCEGNO	B15	8
00	Borgo Valsugana	Q18-VIA PRIMO BOALE (via Lunar - ci	111	VIA PER RONCEGNO	B25	14
00	Borgo Valsugana	Q18-VIA PRIMO BOALE (via Lunar - ci	157	VIA DEI BAGNI	B24	3
00	Borgo Valsugana	Q18-VIA PRIMO BOALE (via Lunar - ci	158	VIA MONTICELLO	E13	9
00	Borgo Valsugana	Q18-VIA PRIMO BOALE (via Lunar - ci	159	PARCHEGGIO BOALE	E03	5

Elenco Quadri

Borgo Valsugana

Codice	04022018
id_Q	019
Descrizione	Q19-PARCO DELLA PACE
Ore	3.900
Regolazione	<input type="checkbox"/>
Trifase	<input type="checkbox"/>
Data Install.	
Potenza kW	0,00
n_Utenza	
n_Mod B	non accessibile
Data Mod B	
Misura Terra	
Caduta V %	
Lat	46,055389675265
Lon	11,461941559489



id_F	Frazione	Quadro	cod	Via	id_K	N.S.
00	Borgo Valsugana	Q19-PARCO DELLA PACE	160	PEDONALE PARCO DELLA PACE	A22	40
00	Borgo Valsugana	Q19-PARCO DELLA PACE	160	PEDONALE PARCO DELLA PACE	D05	6
00	Borgo Valsugana	Q19-PARCO DELLA PACE	161	STRADA ALTA PARCO DELLA PACE	A22	15
00	Borgo Valsugana	Q19-PARCO DELLA PACE	162	PARCHEGGIO PARCO PACE	C04	3

Elenco Quadri

Borgo Valsugana

Codice	04022018
id_Q	020
Descrizione	Q20-SELLA OSTERIA LEGNO (SP40)
Ore	3.900
Regolazione	<input type="checkbox"/>
Trifase	<input type="checkbox"/>
Data Install.	01/07/2005
Potenza kW	3,00
n_Utenza	IT221E00599264
n_Mod B	0,2
Data Mod B	
Misura Terra	4.030,00
Caduta V %	
Lat	46,009140701496
Lon	11,423830373862



id_F	Frazione	Quadro	cod	Via	id_K	N.S.
02	Sella	Q20-SELLA OSTERIA LEGNO (SP40)	19	SP 40 LOCALITA SELLA	B25	2
02	Sella	Q20-SELLA OSTERIA LEGNO (SP40)	19	SP 40 LOCALITA SELLA	B28	12
02	Sella	Q20-SELLA OSTERIA LEGNO (SP40)	163	STRADA DEL DOSSO	B28	16

Elenco Quadri

Borgo Valsugana

Codice	04022018
id_Q	021
Descrizione	Q21-SELLA VALPARADISO (colonia Carpi)
Ore	3.900
Regolazione	<input type="checkbox"/>
Trifase	<input type="checkbox"/>
Data Install.	01/07/2005
Potenza kW	3,00
n_Utenza	IT221E00599267
n_Mod B	2.1
Data Mod B	
Misura Terra	3.501,00
Caduta V %	
Lat	46,006614536361
Lon	11,411293728915



id_F	Frazione	Quadro	cod	Via	id_K	N.S.
02	Sella	Q21-SELLA VALPARADISO (colonia Ca	19	SP 40 LOCALITA SELLA	B25	3
02	Sella	Q21-SELLA VALPARADISO (colonia Ca	19	SP 40 LOCALITA SELLA	B28	22

Elenco Quadri

Borgo Valsugana

Codice	04022018
id_Q	022
Descrizione	S22-CAMPI SPORTIVI OLLE (campi calcio)
Ore	200
Regolazione	<input type="checkbox"/>
Trifase	<input checked="" type="checkbox"/>
Data Install.	01/07/2005
Potenza kW	6,00
n_Utenza	
n_Mod B	non accessibile
Data Mod B	
Misura Terra	
Caduta V %	
Lat	46,041130226792
Lon	11,460450926521

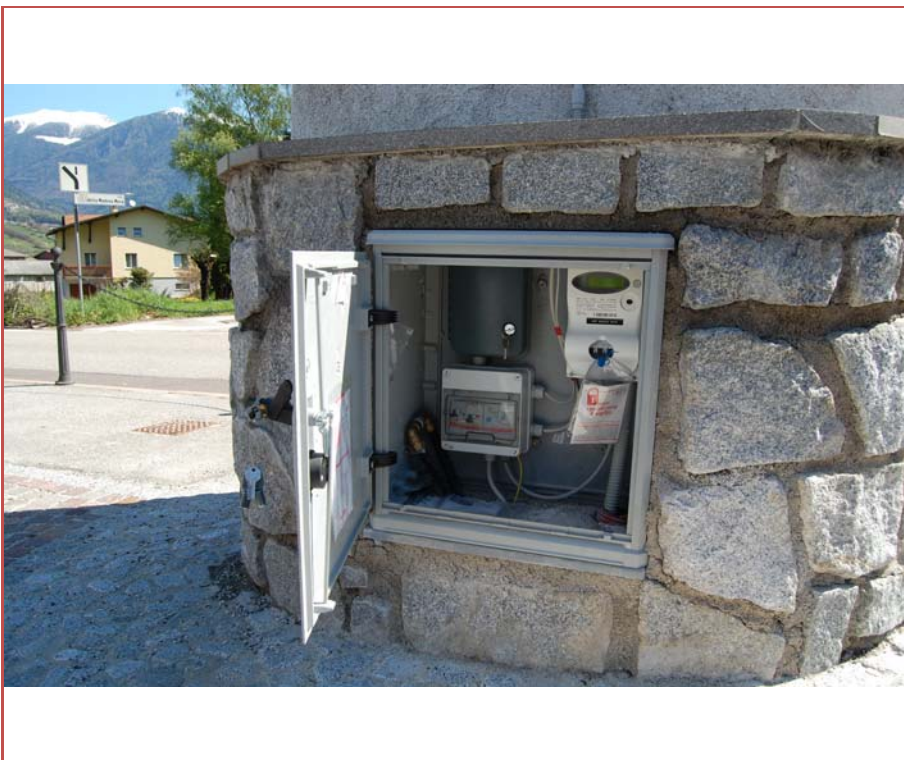


id_F	Frazione	Quadro	cod	Via	id_K	N.S.
01	Olle	S22-CAMPI SPORTIVI OLLE (campi cal	46	CAMPO SPORTIVO 1	A06	4
01	Olle	S22-CAMPI SPORTIVI OLLE (campi cal	47	CAMPO SPORTIVO 2	A06	4

Elenco Quadri

Borgo Valsugana

Codice	04022018
id_Q	023
Descrizione	Q23-VIA PER OLLE (capitello)
Ore	3.900
Regolazione	<input type="checkbox"/>
Trifase	<input type="checkbox"/>
Data Install.	
Potenza kW	1,00
n_Utenza	908019
n_Mod B	0.1
Data Mod B	
Misura Terra	
Caduta V %	
Lat	46,046559066297
Lon	11,460037866298



id_F	Frazione	Quadro	cod	Via	id_K	N.S.
01	Olle	Q23-VIA PER OLLE (capitello)	20	VIA PER OLLE	A07	1

Elenco Quadri

Borgo Valsugana

Codice	04022018
id_Q	024
Descrizione	S24-BOCCIODROMO (via fossa)
Ore	200
Regolazione	<input type="checkbox"/>
Trifase	<input checked="" type="checkbox"/>
Data Install.	
Potenza kW	1,00
n_Utenza	
n_Mod B	1.0
Data Mod B	
Misura Terra	
Caduta V %	
Lat	46,052298857148
Lon	11,453130283933



id_F	Frazione	Quadro	cod	Via	id_K	N.S.
00	Borgo Valsugana	S24-BOCCIODROMO (via fossa)	90	CAMPO BOCCE	A12	4

Elenco Quadri

Borgo Valsugana

Codice	04022018
id_Q	025
Descrizione	S25-CAMPO SPORTIVO VALLI (via ambrosi)
Ore	200
Regolazione	<input type="checkbox"/>
Trifase	<input checked="" type="checkbox"/>
Data Install.	01/07/2005
Potenza kW	50,00
n_Utenza	598451
n_Mod B	25,5
Data Mod B	
Misura Terra	
Caduta V %	
Lat	46,055831611624
Lon	11,469959004608



id_F	Frazione	Quadro	cod	Via	id_K	N.S.
00	Borgo Valsugana	S25-CAMPO SPORTIVO VALLI (via am	148	CAMPO SPORTIVO VALLI	A16	4
00	Borgo Valsugana	S25-CAMPO SPORTIVO VALLI (via am	149	INGRESSO CAMPO	D03	19
00	Borgo Valsugana	S25-CAMPO SPORTIVO VALLI (via am	149	INGRESSO CAMPO	D04	3

Elenco Quadri

Borgo Valsugana

Codice	04022018
id_Q	026
Descrizione	Q26-PORTICI LUNGO BRENTA
Ore	2.000
Regolazione	<input type="checkbox"/>
Trifase	<input type="checkbox"/>
Data Install.	
Potenza kW	6,00
n_Utenza	
n_Mod B	
Data Mod B	
Misura Terra	11.810,00
Caduta V %	
Lat	46,05382
Lon	11,45792



id_F	Frazione	Quadro	cod	Via	id_K	N.S.
00	Borgo Valsugana	Q26-PORTICI LUNGO BRENTA	170	Portici lungo Brenta - Trieste EST	A23	4
00	Borgo Valsugana	Q26-PORTICI LUNGO BRENTA	170	Portici lungo Brenta - Trieste EST	D06	2
00	Borgo Valsugana	Q26-PORTICI LUNGO BRENTA	170	Portici lungo Brenta - Trieste EST	D07	17
00	Borgo Valsugana	Q26-PORTICI LUNGO BRENTA	170	Portici lungo Brenta - Trieste EST	D08	11
00	Borgo Valsugana	Q26-PORTICI LUNGO BRENTA	170	Portici lungo Brenta - Trieste EST	D09	18
00	Borgo Valsugana	Q26-PORTICI LUNGO BRENTA	170	Portici lungo Brenta - Trieste EST	D10	2
00	Borgo Valsugana	Q26-PORTICI LUNGO BRENTA	170	Portici lungo Brenta - Trieste EST	D11	2
00	Borgo Valsugana	Q26-PORTICI LUNGO BRENTA	170	Portici lungo Brenta - Trieste EST	E02	2
00	Borgo Valsugana	Q26-PORTICI LUNGO BRENTA	171	portici lungo brenta - trieste laterale	D06	5
00	Borgo Valsugana	Q26-PORTICI LUNGO BRENTA	172	portici lungo brenta - trieste OVEST	A23	5
00	Borgo Valsugana	Q26-PORTICI LUNGO BRENTA	172	portici lungo brenta - trieste OVEST	D06	1
00	Borgo Valsugana	Q26-PORTICI LUNGO BRENTA	172	portici lungo brenta - trieste OVEST	D07	14
00	Borgo Valsugana	Q26-PORTICI LUNGO BRENTA	172	portici lungo brenta - trieste OVEST	D08	8
00	Borgo Valsugana	Q26-PORTICI LUNGO BRENTA	173	Vicolo Hippoliti	D10	5