

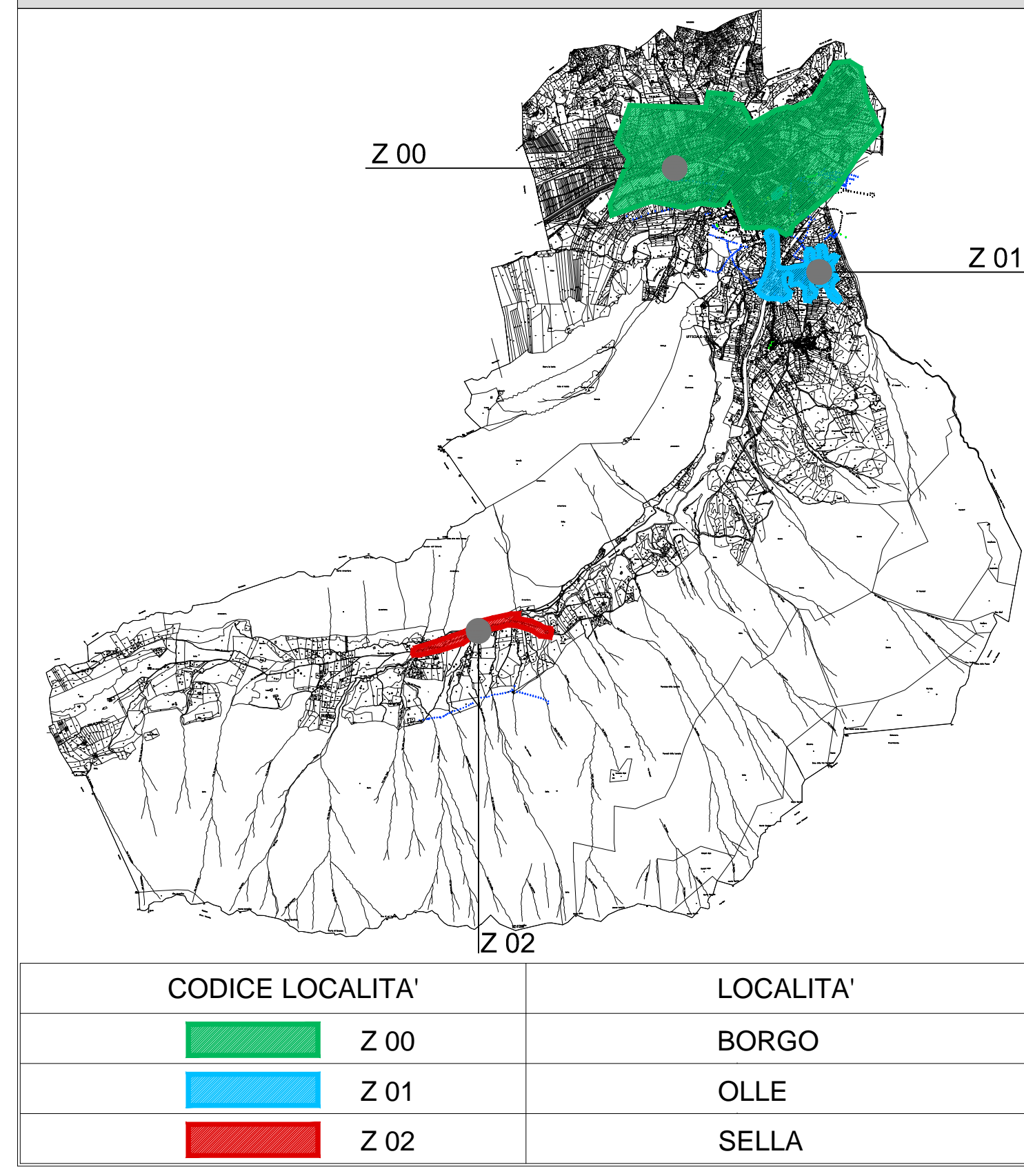


LEGENDA

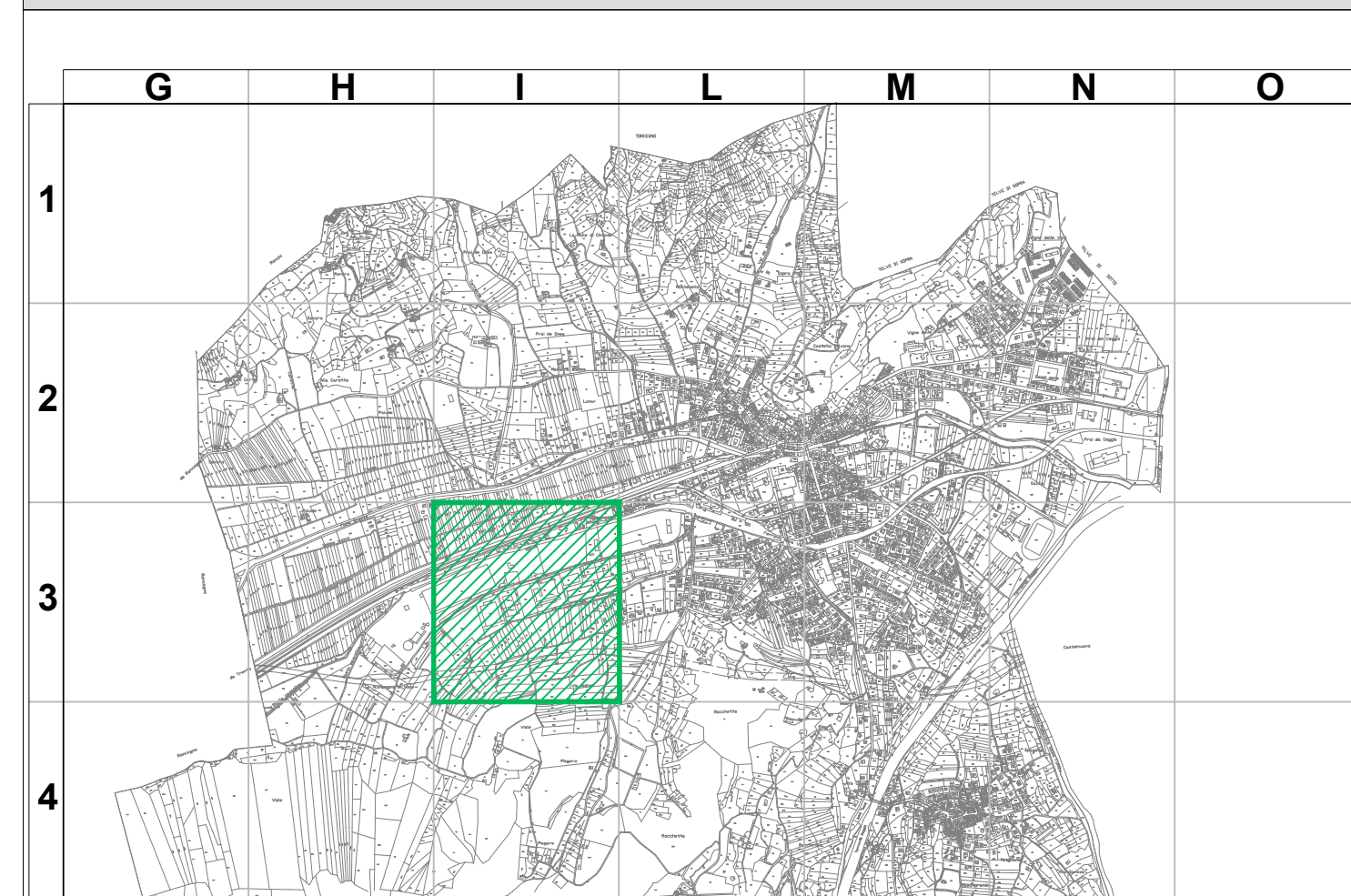
LEGENDA			Q.TA'
SIMBOLO	CODICE	DESCRIZIONE	
	B13	ARMATURA STRADALE, lampada SODIO ALTA PRESSIONE, h=8m, 100W	26
	B14	ARMATURA STRADALE, lampada SODIO ALTA PRESSIONE, h=4m, 100W	1
	E07	GLOBO, lampada SODIO ALTA PRESSIONE, h=3.5m, 2x70W	10

CODICE LOCALITA'		CODICE QUADRO ELETTRICO	
PROGRESSIVO CORPO ILLUMINANTE	ALTEZZA CORPO ILLUMINANTE	TIPOLOGICO CORPO ILLUMINANTE	POTENZA CORPO ILLUMINANTE

ZONA INTERVENTO



INDIVIDUAZIONE QUADRANTE TAVOLA GRAFICA



		Viale Verona 190/14 38100 TRENTO TEL. 0461/398143 FAX 0461/917401 E-MAIL info@stain-web.com	
COMMITTENTE: COMUNE DI BORGO			
PROGETTO: PRIC BORGO VALSUGANA PIANO REGOLATORE ILLUMINAZIONE COMUNALE			
FASE: FASE I: RILIEVO STATO DI FATTO			
TITOLO: RILIEVO DI DETTAGLIO BORGO 5			
ET00500E	1:1000	4362	ET 005 00 E
NOVE DEL FILE	SCALA	COMMESSA	CODICE NUMERO REV. FASE
5			
4			
3			
2			
1			
PROG.	M.B.	A.D.	A.D. EMISSIONE
AGG. DISEGN.	CONTR.	APPROV.	DESCRIZIONE REVISIONE
			GIUGNO 2012 00 E
IL TECNICO: ORDINE DEGLI INGEGNERI DELLA PROVINCIA DI TRENTO IVO ZANCARÌ <small>Ingegnere con autorizzazione all'esercizio della professione</small> <small>Scritto al n° 1778 Abit. - Iscrizione A. degli Ingegneri</small>		IL TECNICO: COLLEGIO PERITI INDUSTRIALI TRENTO SETTORE ELETTRICO ING. DANIELE ANTONIO <small>ISCRIZIONE ALBO N° 3248</small>	

Non è permesso consegnare a terzi o riprodurre questo documento, né utilizzare il contenuto o renderlo comunque noto a terzi senza nostra esplicita autorizzazione. Ogni infrazione comporta il risarcimento dei danni subiti. E' fatta riserva di tutti i diritti derivanti da brevetti o modelli.