

RILIEVO DI DETTAGLIO - BORGO 1 (scala 1:1000)

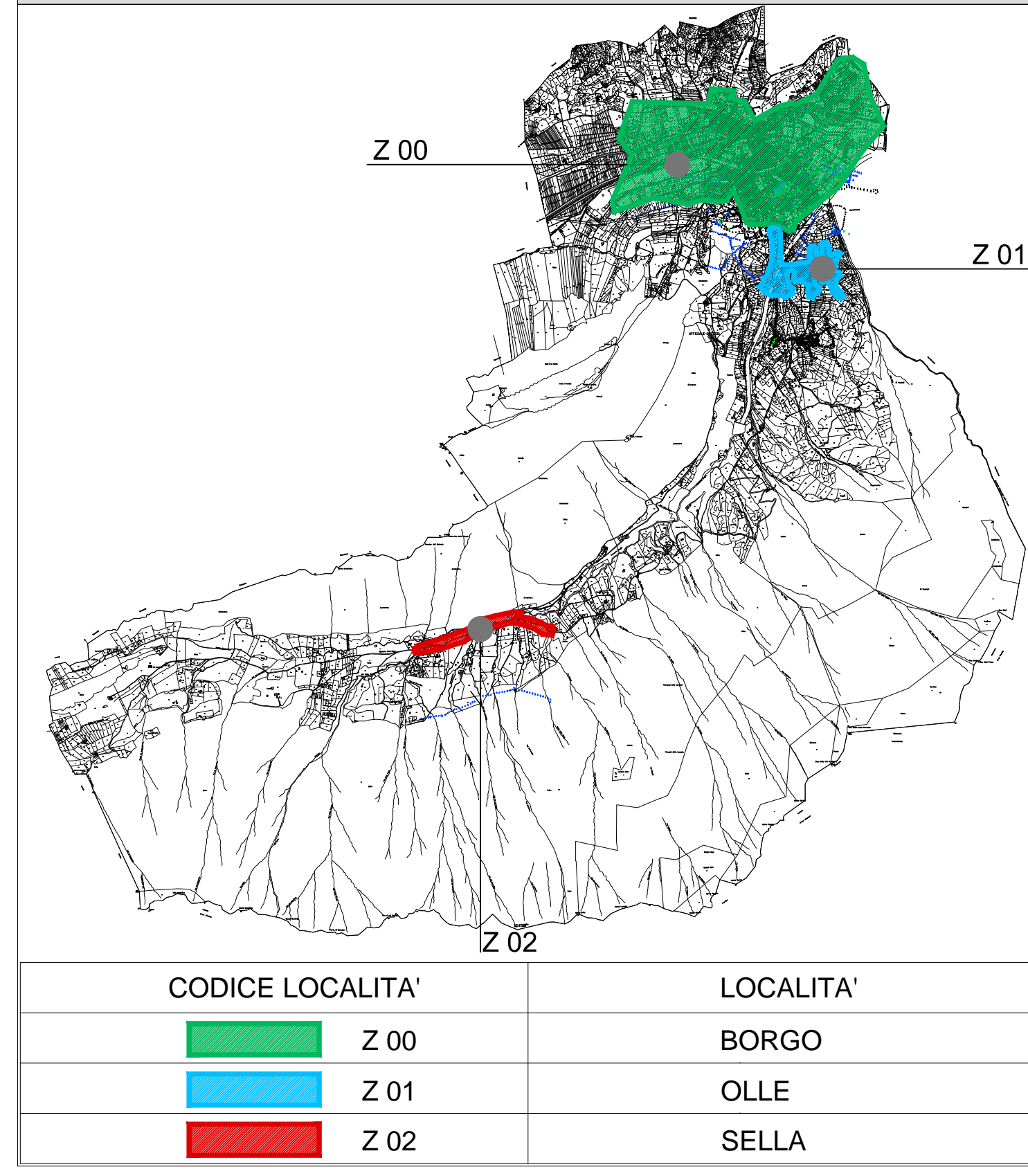


LEGENDA

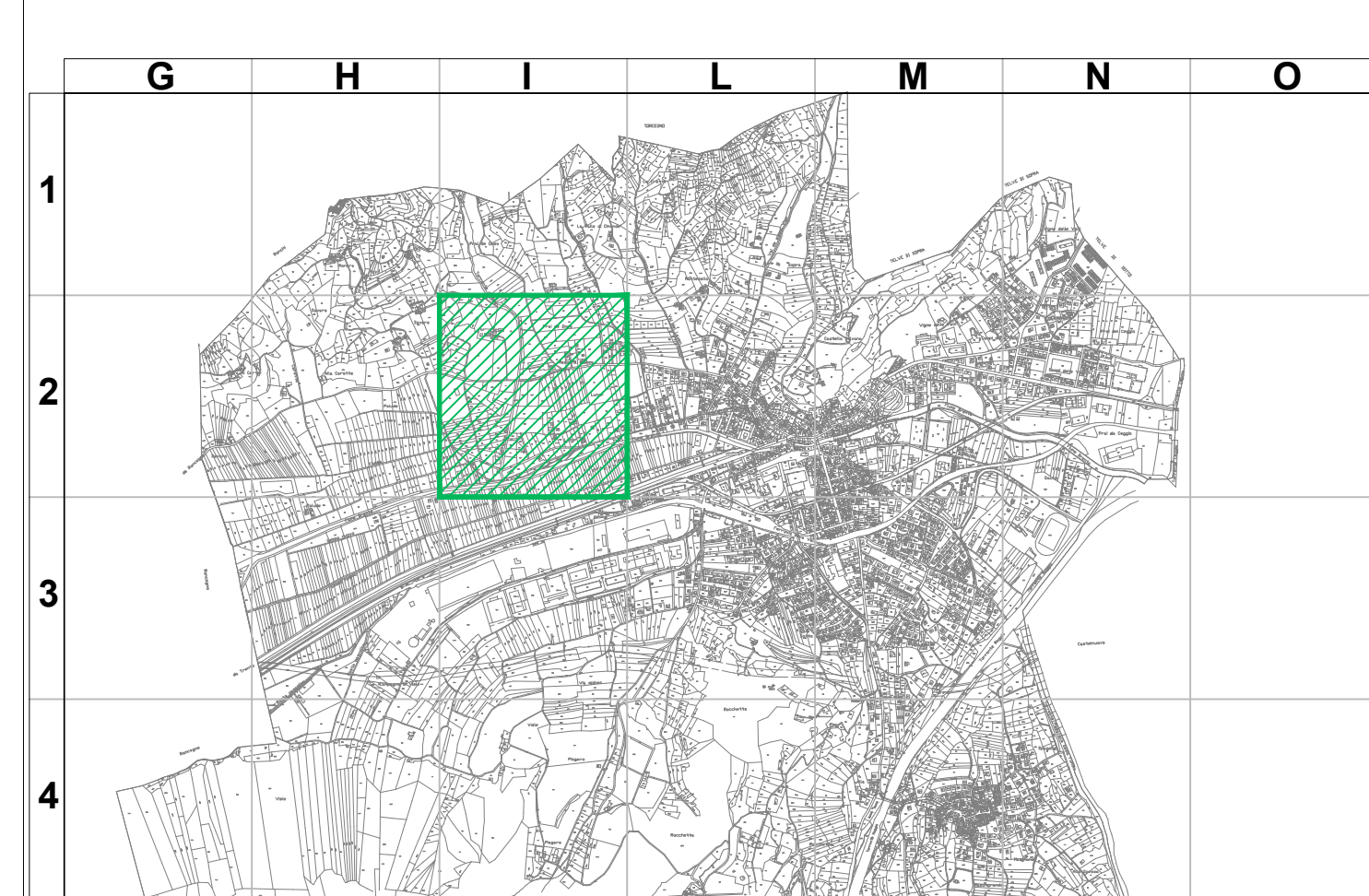
LEGENDA			
SIMBOLO	CODICE	DESCRIZIONE	Q.TA'
	B15	ARMATURA STRADALE, lampada SODIO ALTA PRESSIONE, h=7m, 100W	8
	B25	ARMATURA STRADALE, lampada VAPORI DI MERCURIO, h=8m, 125W	10
	B27	ARMATURA STRADALE, lampada VAPORI DI MERCURIO, h=6m, 80W	6

CODICE LOCALITA'		CODICE QUADRO ELETTRICO	
PROGRESSIVO CORPO ILLUMINANTE	ALTEZZA CORPO ILLUMINANTE	TIPOLOGICO CORPO ILLUMINANTE	POTENZA CORPO ILLUMINANTE

ZONA INTERVENTO



INDIVIDUAZIONE QUADRANTE TAVOLA GRAFICA



		Viale Verona 190/14 38100 TRENTO TEL. 0461/398143 FAX 0461/917401 E-MAIL info@stain-web.com	
COMMITTENTE: COMUNE DI BORGO			
PROGETTO: PRIC BORGO VALSUGANA PIANO REGOLATORE ILLUMINAZIONE COMUNALE			
FASE: FASE I: RILIEVO STATO DI FATTO			
TITOLO: RILIEVO DI DETTAGLIO BORGO 1			
ET00100E	1:1000	4362	ET 001 00 E
NOVE DEL FILE	SCALA	COMMESSA	CODICE NUMERO REV. FASE
5			
4			
3			
2			
1			
PROG.	M.B.	A.D.	A.D. EMISSIONE
AGG. DISEGN.	CONTR.	APPROV.	DESCRIZIONE REVISIONE
			GIUGNO 2012 00 E
IL TECNICO: ORDINE DEGLI INGEGNERI DELLA PROVINCIA DI TRENTO IVO ZANCARILLI <small>Responsabile con autorizzazione ministeriale n. 12488 del 12/05/2010</small> <small>Iscritto al n° 1778 Albo - Sezione A degli Ingegneri</small>		IL TECNICO: COLLEGIO PERITI INDUSTRIALI TRENTO NETTARE ELETTRICO Prof. Inge. DANIELE ANTONETTO ISCRIZIONE ALBO N° 1248	
<small>Non e' permesso consegnare a terzi o riprodurre questo documento, ne' utilizzare il contenuto o renderlo comunque noto a terzi senza nostra esplicita autorizzazione. Ogni infrazione comporta il risarcimento dei danni subiti. E' fatta riserva di tutti i diritti derivanti da brevetti e modelli.</small>			